

**INFORME SEMANAL DE
PRECIOS Y MERCADOS
AÑO 2010**

SEMANA 23 (7 a 13 de junio de 2010)

**Subdirección General de Productos Ganaderos
Dirección General de Recursos Agrícolas y Ganaderos**

**MINISTERIO DE MEDIO AMBIENTE, Y MEDIO
RURAL Y MARINO**

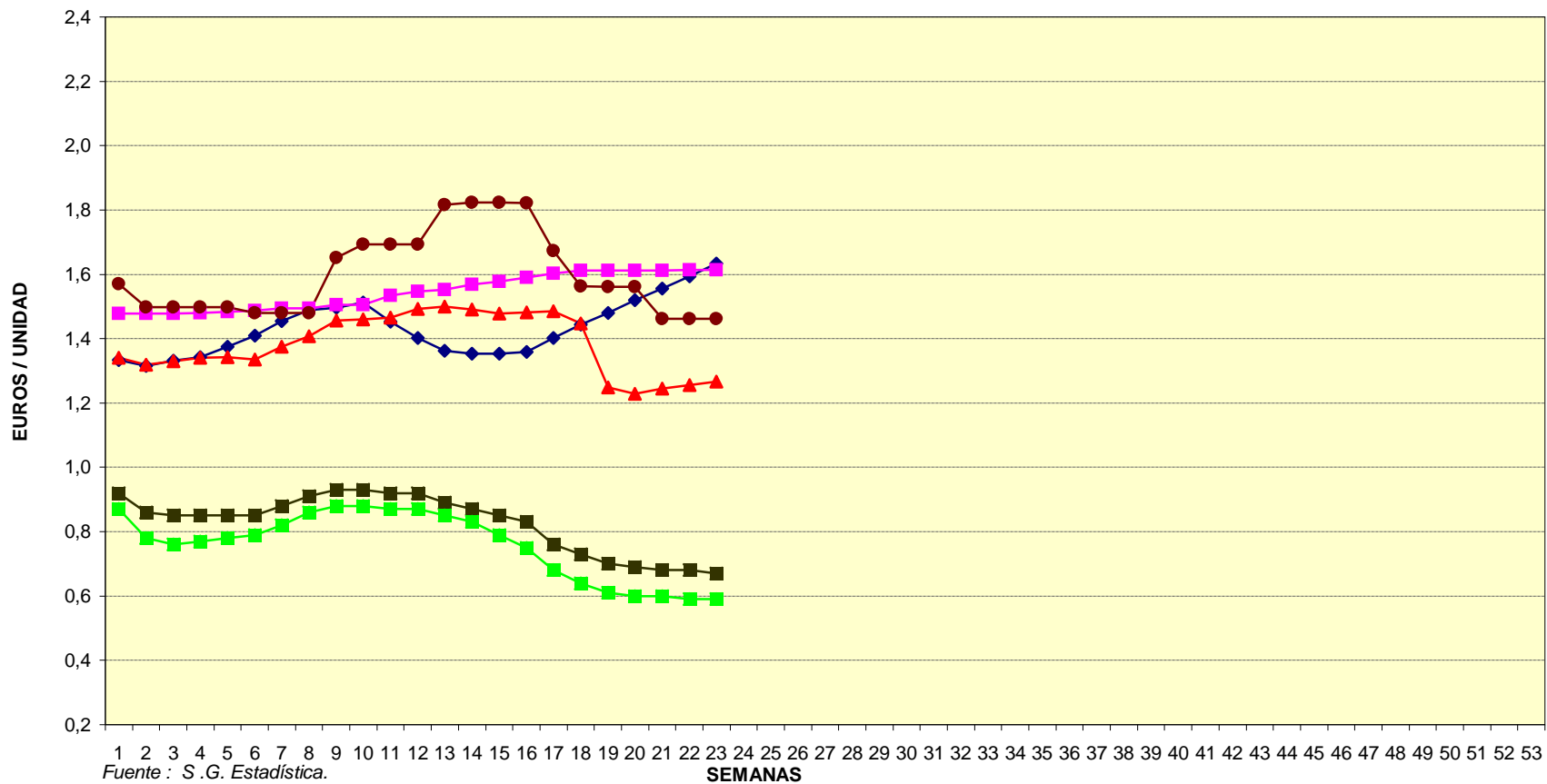
CUADRO DE PRECIOS 2010 EN €/ UNIDAD							
MES - SEMANA	PORCINO Cl. E €/kg canal	Porcino Ext. C.Pienso €/kg vivo	CARNE pollo 65% €/kg canal	CARNE pollo 83%-65% €/kg canal(1)	HUEVOS L €/doc	HUEVOS M €/doc	CONEJO €/Kg vivo (2)
ene-01	1,333	1,479	1,340	1,335	0,92	0,87	1,570
2	1,316	1,478	1,319	1,317	0,86	0,78	1,499
3	1,331	1,479	1,330	1,327	0,85	0,76	1,499
4	1,343	1,480	1,341	1,341	0,85	0,77	1,499
feb-05	1,375	1,483	1,342	1,340	0,85	0,78	1,498
6	1,409	1,487	1,335	1,335	0,85	0,79	1,479
7	1,455	1,494	1,376	1,372	0,88	0,82	1,479
8	1,489	1,495	1,408	1,402	0,91	0,86	1,479
mar-09	1,497	1,505	1,456	1,452	0,93	0,88	1,652
10	1,512	1,505	1,460	1,457	0,93	0,88	1,693
11	1,452	1,534	1,466	1,463	0,92	0,87	1,693
12	1,402	1,546	1,493	1,491	0,92	0,87	1,693
abr-13	1,362	1,553	1,500	1,518	0,89	0,85	1,817
14	1,353	1,568	1,490	1,487	0,87	0,83	1,823
15	1,353	1,578	1,479	1,473	0,85	0,79	1,823
16	1,358	1,590	1,482	1,475	0,83	0,75	1,822
17	1,402	1,602	1,485	1,479	0,76	0,68	1,673
may-18	1,444	1,611	1,448	1,439	0,73	0,64	1,562
19	1,480	1,611	1,249	1,210	0,70	0,61	1,561
20	1,520	1,613	1,228	1,193	0,69	0,60	1,561
21	1,555	1,613	1,245	1,217	0,68	0,60	1,461
jun-22	1,593	1,614	1,255	1,230	0,68	0,59	1,461
23	1,633	1,614	1,266	1,248	0,67	0,59	1,461
24							
25							
jul-26							
27							
28							
29							
30							
ago-31							
32							
33							
34							
sep-35							
36							
37							
38							
39							
oct-40							
41							
42							
43							
nov-44							
45							
46							
47							
dic-48							
49							
50							
51							
52							
53							
P.MEDIO	1,433	1,545	1,382	1,374	0,83	0,76	1,598
PR. MIN.	1,316	1,478	1,228	1,193	0,67	0,59	1,461
PR. MAX.	1,633	1,614	1,500	1,518	0,93	0,88	1,823

(1) Media ponderada de las cotizaciones de las canales 83% y 65%.

(2) Precio Medio Nacional.

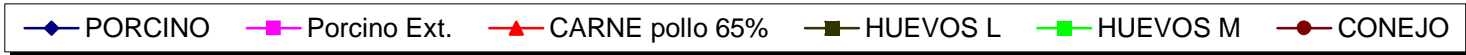
Fuente: Subdirección General de Estadística (MARM).

**PRECIOS MEDIOS DE LOS DIFERENTES
PRODUCTOS EN ESPAÑA DURANTE EL AÑO
2010**



Fuente : S.G. Estadística.

Elaboración : S.G. Productos Ganaderos.



**SECTOR AVICOLA
DE PUESTA**

COMPARACIÓN INTERANUAL DE PRECIOS MEDIOS DE AVICULTURA DE PUESTA *

Sema nas	2008		2009		2010			% 2010 / 2009	
	España	U.E.	España	U.E.	España	U.E. **	U.E.	España %	U.E. %
1	119,70	127,96	108,89	116,95	118,15	140,48	141,80	8,50	20,12
2	116,30	126,11	107,23	115,51	107,75	136,75	138,59	0,48	18,39
3	114,23	125,24	105,34	111,87	105,67	124,69	137,17	0,31	11,46
4	113,98	122,87	101,52	109,31	106,45	124,41	137,14	4,86	13,81
5	110,94	122,25	101,41	109,54	107,31	124,75	137,47	5,82	13,89
6	109,23	122,35	102,42	110,02	107,27	126,06	138,44	4,74	14,58
7	109,27	122,75	104,53	112,31	110,76	128,74	140,74	5,96	14,63
8	109,60	122,57	106,05	113,43	115,60	132,41	144,52	9,01	16,73
9	109,56	121,88	107,41	115,07	117,78	133,87	145,97	9,65	16,34
10	109,49	120,80	112,14	117,41	117,92	134,66	146,66	5,15	14,69
11	109,30	120,17	116,46	120,10	116,53	134,72	140,35	0,06	12,17
12	107,32	118,32	118,66	122,46	116,35	133,14	138,29	-1,95	8,72
13	108,14	114,06	118,67	122,92	113,31	131,36	134,23	-4,52	6,87
14	106,22	113,19	117,51	125,01	110,89	127,14	129,34	-5,63	1,70
15	105,72	111,22	115,47	124,05	107,32	123,26	123,90	-7,06	-0,64
16	103,67	108,74	114,62	120,72	104,04	119,74	120,40	-9,23	-0,81
17	102,71	107,10	113,69	118,03	95,56	115,66	115,21	-15,95	-2,01
18	98,73	105,66	112,50	116,77	90,54	112,71	111,59	-19,52	-3,48
19	97,74	104,38	108,87	114,60	87,27	108,61	108,12	-19,84	-5,23
20	96,76	103,56	108,33	114,17	85,41	105,36	106,25	-21,16	-7,72
21	95,97	102,84	104,76	113,16	84,88	106,29	107,63	-18,98	-6,07
22	95,58	103,17	104,65	112,43	84,57	103,64	105,93	-19,19	-7,82
23	95,70	104,36	104,30	111,32	83,73	103,63	105,92	-19,72	-6,91
24	96,43	104,62	102,64	110,38					
25	97,35	105,90	101,84	110,41					
26	98,66	106,69	101,95	110,37					
27	98,15	106,30	103,28	111,17					
28	98,15	107,31	103,02	110,81					
29	96,13	107,03	102,21	111,22					
30	95,27	106,90	101,87	111,85					
31	94,14	108,65	102,97	111,05					
32	96,75	109,50	103,21	111,09					
33	97,69	109,67	104,98	112,02					
34	97,70	109,65	103,51	111,31					
35	97,64	109,70	105,73	113,09					
36	97,47	109,38	109,28	114,16					
37	97,63	110,44	109,90	115,27					
38	97,95	111,60	109,86	115,65					
39	97,66	112,09	109,78	115,91					
40	100,54	112,52	112,78	116,84					
41	101,44	113,12	113,33	117,22					
42	101,78	113,49	114,83	117,97					
43	102,45	113,38	115,68	119,11					
44	102,84	114,68	116,71	123,40					
45	103,41	114,41	116,89	124,63					
46	104,25	114,43	118,63	127,20					
47	104,54	114,27	119,89	129,34					
48	105,55	115,34	120,11	130,05					
49	107,33	116,68	121,30	131,33					
50	108,60	118,39	122,02	133,37					
51	108,61	119,60	123,36	134,66					
52	108,89	119,28	122,18	134,72					
53			122,18	133,22					
MAX	119,70	127,96	123,36	134,72	118,15	140,48	146,66	-4,22	4,28
MIN	94,14	102,84	101,41	109,31	83,73	103,63	105,92	-17,43	-5,20
PROM	103,09	113,20	110,40	117,66	104,13	123,13	128,51	-5,68	4,65

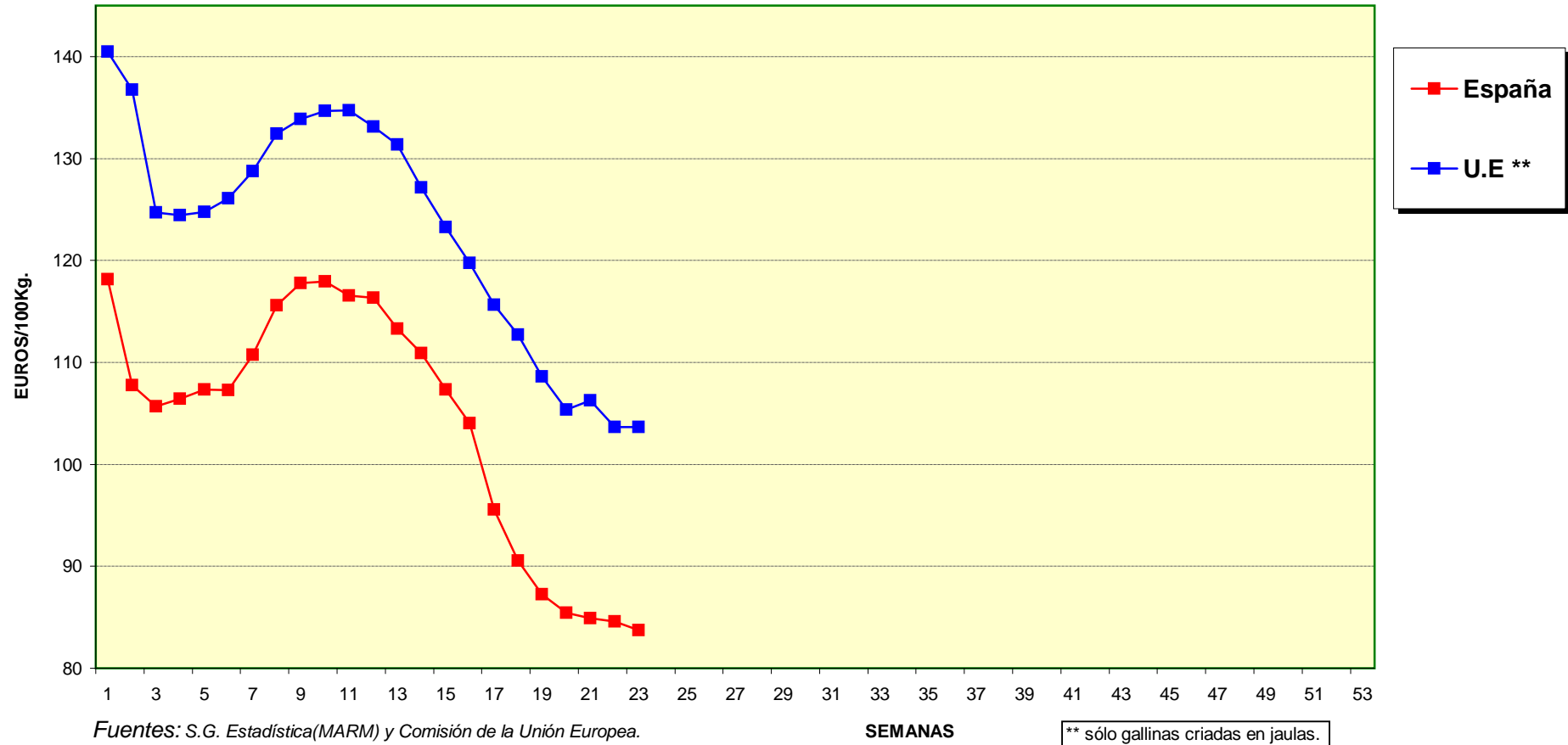
* Precios correspondientes a la media de las Categorías L y M en €/100 kg.

** Sólo gallinas criadas en jaulas.

Fuentes: S.G. Estadística (MARM) y Comisión de la Unión Europea.

Elaboración: S.G. Productos Ganaderos.

AVICULTURA DE PUESTA
COMPARACIÓN DEL PRECIO DE LOS HUEVOS EN ESPAÑA Y LA UE DURANTE EL AÑO
2010

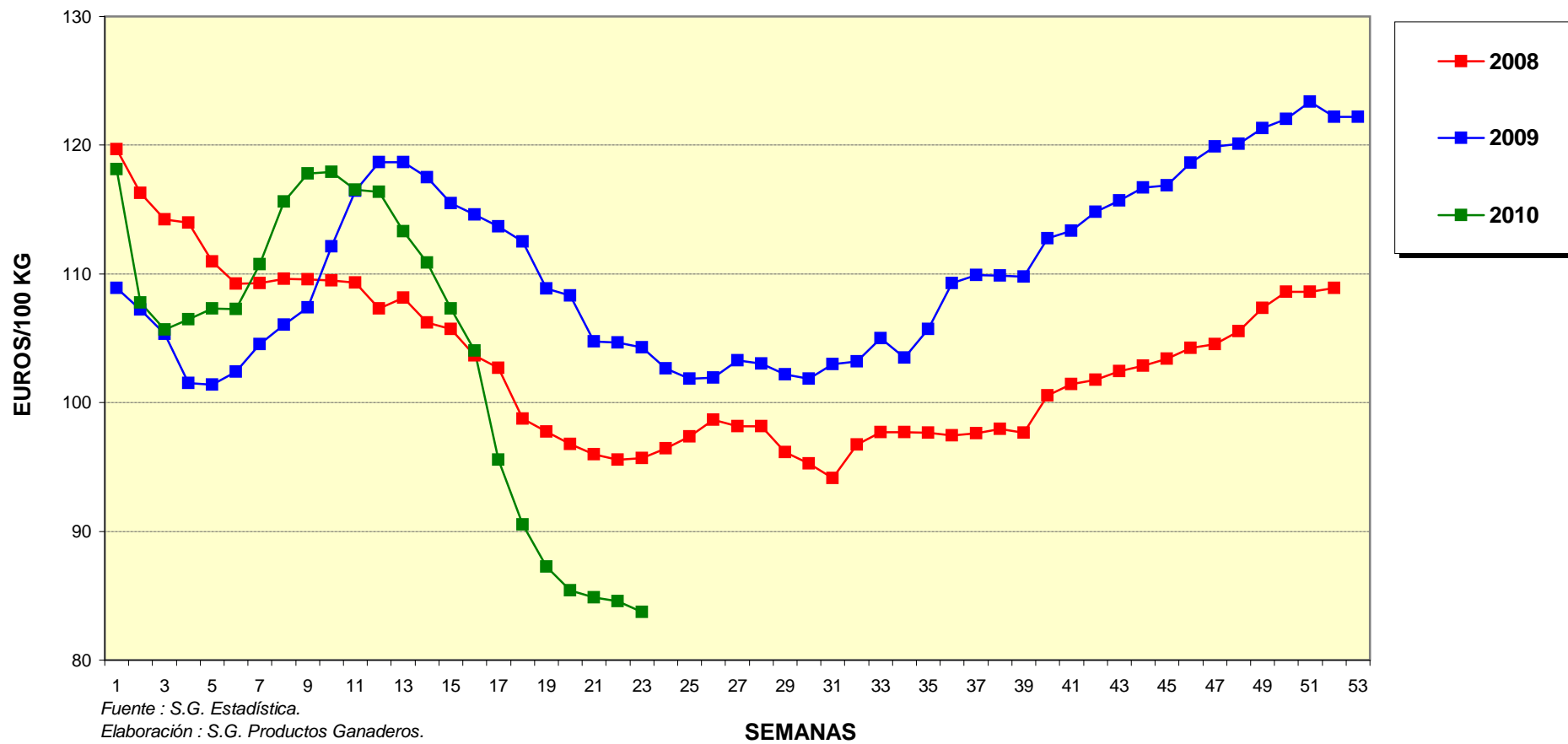


Fuentes: S.G. Estadística(MARM) y Comisión de la Unión Europea.
 Elaboración : S.G. Productos Ganaderos.

SEMANAS

** sólo gallinas criadas en jaulas.

AVICULTURA DE PUESTA
COMPARACIÓN INTERANUAL DE PRECIOS EN EL MERCADO ESPAÑOL
Media Huevos Categorías L y M



Fuente : S.G. Estadística.

Elaboración : S.G. Productos Ganaderos.

Precios en Lonja de la docena de huevos en el año 2010

Categorías : XL, L, M y S (EUROS/DOCENA)

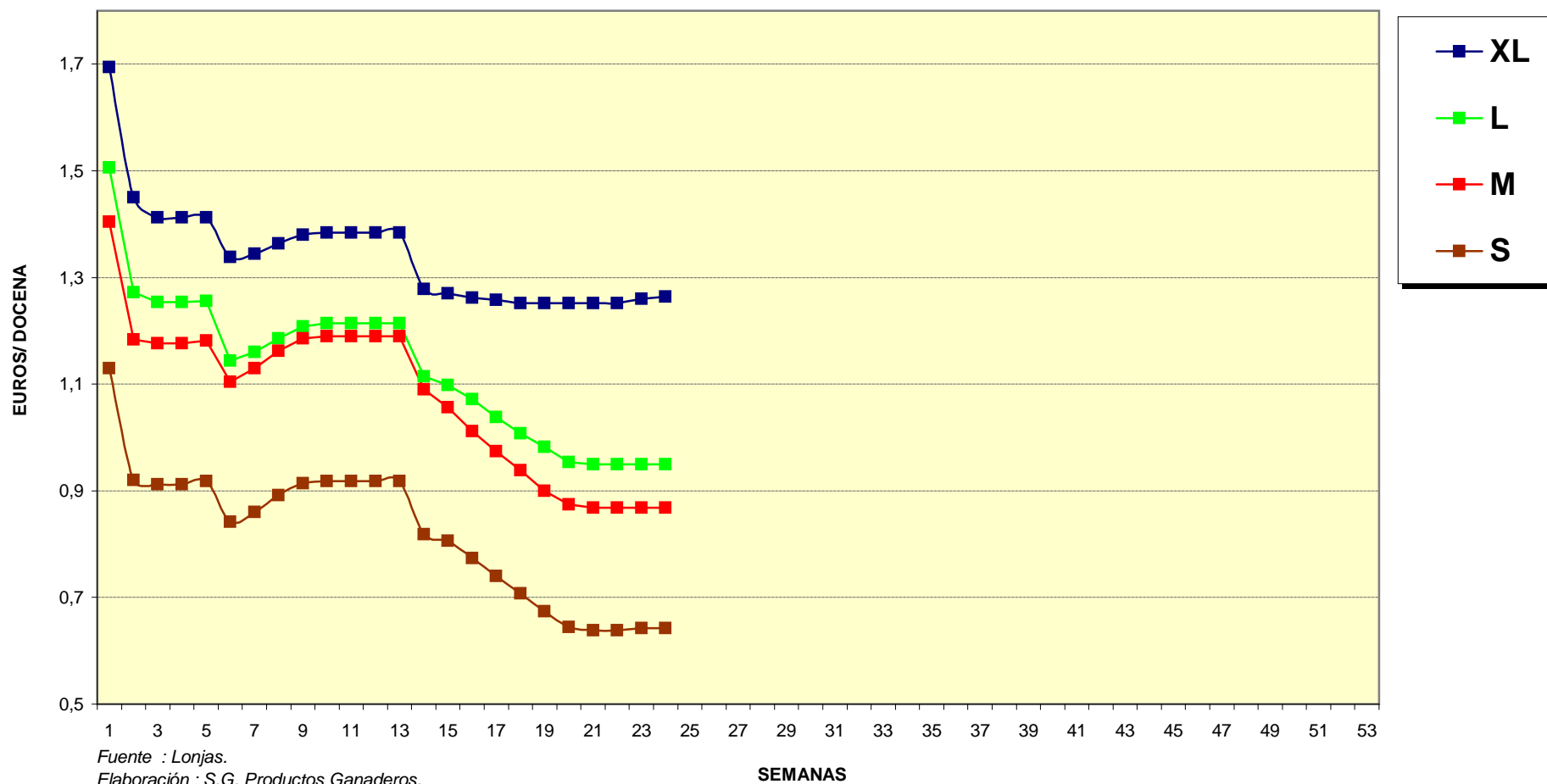
Semanas	MADRID				EBRO				REUS				BELLPUIG				SILLEDA				Precio medio			
	XL	L	M	S	XL	L	M	S	XL	L	M	S	XL	L	M	S	XL	L	M	S	XL	L	M	S
1	1,75	1,69	1,67	1,45	1,90	1,77	1,53	1,20	1,83	1,56	1,48	1,17	1,16	0,95	0,84	0,64	1,83	1,56	1,50	1,19	1,69	1,51	1,40	1,13
2	1,72	1,65	1,63	1,41	1,87	1,74	1,50	1,17	1,33	1,06	1,00	0,69	1,00	0,85	0,79	0,64	1,33	1,06	1,00	0,69	1,45	1,27	1,18	0,92
3	1,71	1,64	1,62	1,40	1,72	1,69	1,50	1,17	1,33	1,06	1,00	0,69	0,97	0,82	0,76	0,61	1,33	1,06	1,00	0,69	1,41	1,25	1,18	0,91
4	1,71	1,64	1,62	1,40	1,72	1,69	1,50	1,17	1,33	1,06	1,00	0,69	0,97	0,82	0,76	0,61	1,33	1,06	1,00	0,69	1,41	1,25	1,18	0,91
5	1,71	1,65	1,63	1,41	1,72	1,69	1,50	1,17	1,33	1,06	1,01	0,70	0,97	0,82	0,76	0,61	1,33	1,06	1,01	0,70	1,41	1,26	1,18	0,92
6	1,71	1,67	1,65	1,43	1,35	1,08	1,03	0,72	1,33	1,07	1,03	0,72	0,97	0,83	0,78	0,62	1,33	1,07	1,03	0,72	1,34	1,14	1,10	0,84
7	1,71	1,68	1,67	1,45	1,36	1,09	1,05	0,74	1,33	1,09	1,06	0,74	0,99	0,85	0,81	0,63	1,33	1,09	1,06	0,74	1,34	1,16	1,13	0,86
8	1,73	1,71	1,70	1,48	1,38	1,12	1,08	0,77	1,35	1,11	1,09	0,77	1,01	0,88	0,85	0,67	1,35	1,11	1,09	0,77	1,36	1,19	1,16	0,89
9	1,74	1,72	1,71	1,49	1,39	1,13	1,10	0,78	1,37	1,14	1,12	0,80	1,03	0,91	0,88	0,70	1,37	1,14	1,12	0,80	1,38	1,21	1,19	0,91
10	1,75	1,73	1,72	1,50	1,40	1,15	1,11	0,79	1,37	1,14	1,12	0,80	1,03	0,91	0,88	0,70	1,37	1,14	1,12	0,80	1,38	1,21	1,19	0,92
11	1,75	1,73	1,72	1,50	1,40	1,15	1,11	0,79	1,37	1,14	1,12	0,80	1,03	0,91	0,88	0,70	1,37	1,14	1,12	0,80	1,38	1,21	1,19	0,92
12	1,75	1,73	1,72	1,50	1,40	1,15	1,11	0,79	1,37	1,14	1,12	0,80	1,03	0,91	0,88	0,70	1,37	1,14	1,12	0,80	1,38	1,21	1,19	0,92
13	1,75	1,73	1,72	1,50	1,40	1,15	1,11	0,79	1,37	1,14	1,12	0,80	1,03	0,91	0,88	0,70	1,37	1,14	1,12	0,80	1,38	1,21	1,19	0,92
14	1,25	1,23	1,22	1,00	1,37	1,15	1,11	0,79	1,37	1,14	1,12	0,80	1,03	0,91	0,88	0,70	1,37	1,14	1,12	0,80	1,28	1,11	1,09	0,82
15	1,25	1,23	1,22	1,00	1,37	1,15	1,11	0,79	1,35	1,12	1,07	0,78	1,03	0,87	0,81	0,68	1,35	1,12	1,07	0,78	1,27	1,10	1,06	0,81
16	1,23	1,20	1,18	0,96	1,35	1,12	1,06	0,75	1,35	1,10	1,03	0,76	1,03	0,84	0,76	0,64	1,35	1,10	1,03	0,76	1,26	1,07	1,01	0,77
17	1,22	1,16	1,14	0,92	1,34	1,09	1,03	0,72	1,35	1,07	0,99	0,73	1,03	0,80	0,72	0,60	1,35	1,07	0,99	0,73	1,26	1,04	0,97	0,74
18	1,20	1,13	1,10	0,88	1,33	1,07	1,00	0,69	1,35	1,04	0,96	0,71	1,03	0,76	0,67	0,55	1,35	1,04	0,96	0,71	1,25	1,01	0,94	0,71
19	1,20	1,11	1,07	0,85	1,33	1,05	0,97	0,66	1,35	1,02	0,93	0,68	1,03	0,71	0,60	0,50	1,35	1,02	0,93	0,68	1,25	0,98	0,90	0,67
20	1,20	1,09	1,05	0,83	1,33	1,04	0,95	0,64	1,35	0,99	0,90	0,65	1,03	0,66	0,57	0,45	1,35	0,99	0,90	0,65	1,25	0,95	0,87	0,64
21	1,20	1,09	1,05	0,83	1,33	1,04	0,95	0,64	1,35	0,99	0,90	0,65	1,03	0,64	0,54	0,42	1,35	0,99	0,90	0,65	1,25	0,95	0,87	0,64
22	1,20	1,09	1,05	0,83	1,33	1,04	0,95	0,64	1,35	0,99	0,90	0,65	1,03	0,64	0,54	0,42	1,35	0,99	0,90	0,65	1,25	0,95	0,87	0,64
23	1,20	1,09	1,05	0,85	1,33	1,04	0,95	0,64	1,37	0,99	0,90	0,65	1,03	0,64	0,54	0,42	1,37	0,99	0,90	0,65	1,26	0,95	0,87	0,64
24	1,20	1,09	1,05	0,85	1,35	1,04	0,95	0,64	1,37	0,99	0,90	0,65	1,03	0,64	0,54	0,42	1,37	0,99	0,90	0,65	1,26	0,95	0,87	0,64
25																								
26																								
27																								
28																								
29																								
30																								
31																								
32																								
33																								
34																								
35																								
36																								
37																								
38																								
39																								
40																								
41																								
42																								
43																								
44																								
45																								
46																								
47																								
48																								
49																								
50																								
51																								
52																								
53																								
MEDIA	1,49	1,44	1,42	1,20	1,45	1,23	1,14	0,82	1,37	1,09	1,04	0,75	1,02	0,81	0,75	0,60	1,37	1,09	1,04	0,75	1,34	1,13	1,07	0,82
MAXIMO	1,75	1,73	1,72	1,50	1,90	1,77	1,53	1,20	1,83	1,56	1,48	1,17	1,16	0,95	0,88	0,70	1,83	1,56	1,50	1,19	1,69	1,51	1,40	1,13
MINIMO	1,20	1,09	1,05	0,83	1,33	1,04	0,95	0,64	1,33	0,99	0,90	0,65	0,97	0,64	0,54	0,42	1,33	0,99	0,90	0,65	1,25	0,95	0,87	0,64

Fuente: Lonjas (precios medios).

Elaboración: S.G. Productos Ganaderos.

cursiva = sin cotización.

AVICULTURA DE PUESTA
PRECIOS EN LONJA DE LA DOCENA DE HUEVOS CATEGORÍAS XL, L, M y S
AÑO 2010



**SECTOR AVICOLA
DE CARNE**

Fuentes: S.G. Estadística y Lonjas.

Elaboración: S.G. Productos Ganaderos.

COMPARACIÓN INTERANUAL DE PRECIOS AL PRODUCTOR DE POLLO EN ESPAÑA

SEMANA	2008		2009		2010		% DIF. PRECIOS OFICIALES 2010/2009
	P. OFICIAL SEMANAL EUROS/KG CANAL 65%	MEDIA LONJAS EUROS/KG VIVO	P. OFICIAL SEMANAL EUROS/KG CANAL 65%	MEDIA LONJAS EUROS/KG VIVO	P. OFICIAL SEMANAL EUROS/KG CANAL 65%	MEDIA LONJAS EUROS/KG VIVO	
1	1,81	1,02	1,69	1,01	1,34	0,80	-20,64
2	1,78	0,92	1,70	1,04	1,32	0,80	-22,28
3	1,63	0,85	1,76	1,16	1,33	0,84	-24,33
4	1,62	0,81	1,81	1,25	1,34	0,84	-25,76
5	1,61	0,81	1,81	1,30	1,34	0,84	-25,89
6	1,61	0,75	1,81	1,30	1,34	0,81	-26,21
7	1,62	0,95	1,81	1,30	1,38	0,89	-24,02
8	1,66	0,95	1,80	1,30	1,41	0,94	-21,85
9	1,66	0,95	1,80	1,30	1,46	0,98	-19,27
10	1,68	0,91	1,78	1,24	1,46	0,98	-18,04
11	1,72	0,94	1,72	1,12	1,47	1,01	-14,81
12	1,73	0,95	1,72	1,05	1,49	1,05	-13,14
13	1,75	0,95	1,67	1,05	1,50	1,05	-9,89
14	1,78	1,03	1,67	1,05	1,49	1,05	-10,50
15	1,81	1,10	1,57	0,98	1,48	0,99	-5,65
16	1,85	1,14	1,57	0,98	1,48	1,01	-5,47
17	1,83	1,14	1,56	0,98	1,49	1,01	-4,87
18	1,83	1,14	1,56	0,98	1,45	0,95	-7,33
19	1,80	1,14	1,53	0,88	1,25	0,84	-18,51
20	1,79	1,14	1,47	0,83	1,23	0,79	-16,24
21	1,72	1,14	1,45	0,83	1,24	0,79	-14,28
22	1,65	1,14	1,45	0,83	1,26	0,79	-13,63
23	1,61	1,11	1,48	0,83	1,27	0,79	-14,63
24	1,61	1,11	1,48	0,91			
25	1,60	1,11	1,45	0,94			
26	1,59	1,13	1,50	0,94			
27	1,60	1,13	1,49	0,94			
28	1,64	1,00	1,51	0,94			
29	1,63	1,00	1,53	1,00			
30	1,66	0,97	1,56	1,00			
31	1,66	1,03	1,56	1,00			
32	1,72	1,08	1,58	1,02			
33	1,79	1,15	1,63	1,08			
34	1,91	1,17	1,68	1,15			
35	1,90	1,17	1,71	1,16			
36	1,90	1,17	1,69	1,16			
37	1,73	1,09	1,65	1,12			
38	1,72	1,09	1,71	1,16			
39	1,67	1,00	1,68	1,19			
40	1,65	1,00	1,70	1,16			
41	1,57	0,90	1,59	1,05			
42	1,55	0,88	1,54	0,94			
43	1,60	0,91	1,51	0,83			
44	1,62	0,95	1,45	0,80			
45	1,61	0,95	1,47	0,86			
46	1,59	0,91	1,50	0,93			
47	1,61	0,96	1,50	0,93			
48	1,65	0,96	1,47	0,87			
49	1,66	0,96	1,38	0,68			
50	1,69	1,00	1,30	0,72			
51	1,69	1,01	1,34	0,82			
52	1,70	1,01	1,36	0,80			
53			1,35	0,8			
MEDIA	1,69	1,02	1,59	1,01	1,38	0,91	-12,83
MAXIMA	1,91	1,17	1,81	1,30	1,50	1,05	-17,15
MINIMA	1,55	0,75	1,30	0,68	1,23	0,79	-5,79

PRECIOS EN LONJA Y PRECIOS OFICIALES DE LA CARNE DE POLLO

AÑO 2010

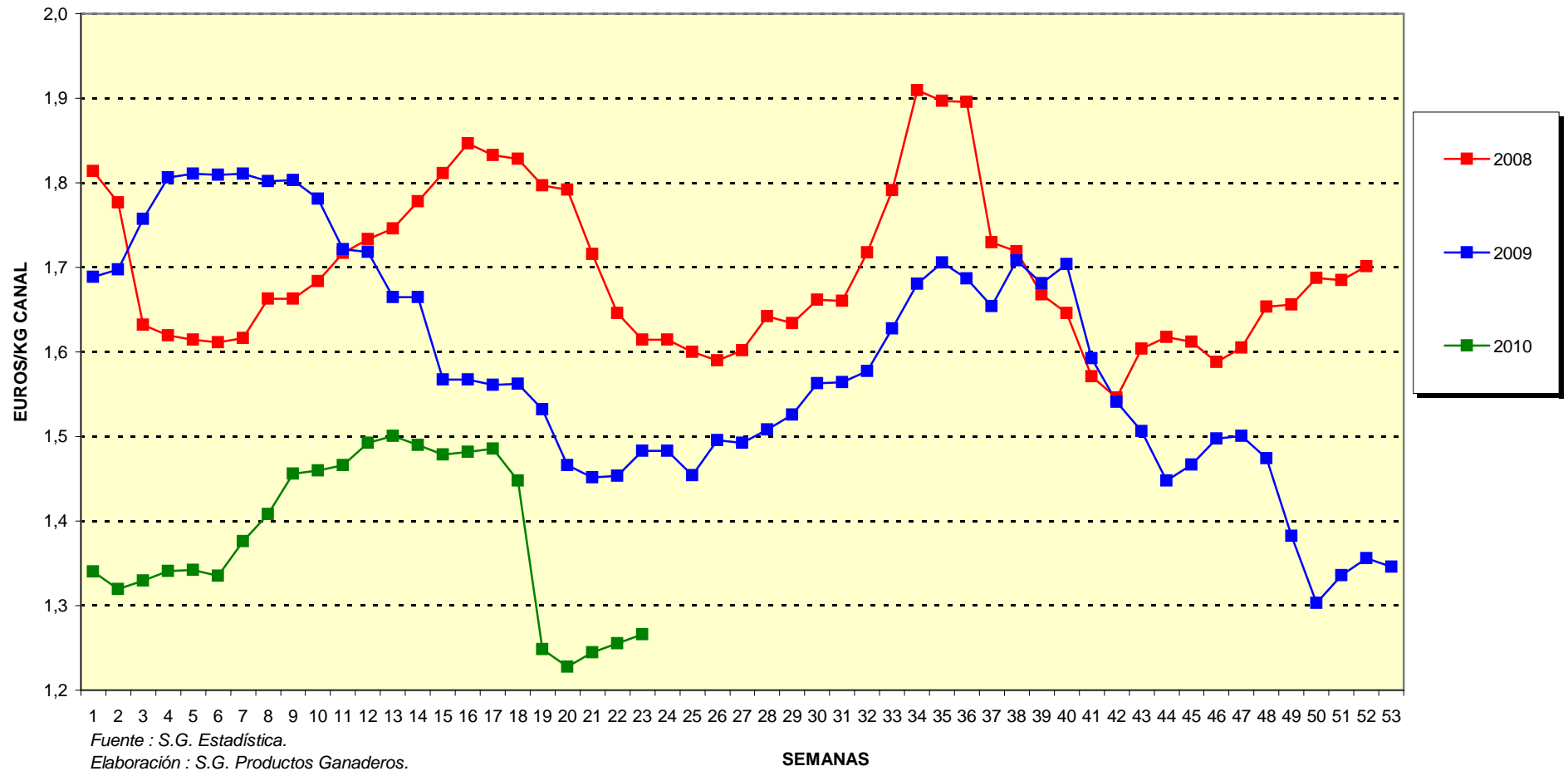
Fuentes: S.G. Estadística, Comisión de la UE y Lonjas.

Elaboración: S.G. Productos Ganaderos.

SEMANA	EBRO EUROS /KG VIVO	REUS EUROS / KG VIVO	BELLPUIG EUROS /KG VIVO	MEDIA LONJAS EUROS/KG VIVO	DIFERENCIA EN EUROS CON SEMANA ANTERIOR	% DIF CON SEMANA ANTERIOR	PRECIO POLLOS 83%-65% €/kg canal	P. OFICIAL ESPAÑA EUROS/KG CANAL 65%	MEDIA UE EUROS/KG CANAL 65%
1	0,80	0,80	0,80	0,80	---	---	1,33	1,34	1,59
2	0,80	0,80	0,80	0,80	0,00	0,00	1,32	1,32	1,60
3	0,84	0,84	0,84	0,84	0,04	5,00	1,33	1,33	1,58
4	0,84	0,84	0,84	0,84	0,00	0,00	1,34	1,34	1,58
5	0,84	0,84	0,84	0,84	0,00	0,00	1,34	1,34	1,57
6	0,84	0,80	0,80	0,81	-0,03	-3,17	1,34	1,34	1,56
7	0,88	0,90	0,90	0,89	0,08	9,84	1,37	1,38	1,56
8	0,93	0,95	0,95	0,94	0,05	5,60	1,40	1,41	1,57
9	0,97	0,99	0,99	0,98	0,04	4,24	1,45	1,46	1,58
10	0,97	0,99	0,99	0,98	0,00	0,00	1,46	1,46	1,60
11	1,00	1,02	1,02	1,01	0,03	3,05	1,46	1,47	1,62
12	1,00	1,08	1,08	1,05	0,04	3,95	1,49	1,49	1,63
13	1,00	1,08	1,08	1,05	0,00	0,00	1,52	1,50	1,63
14	1,00	1,08	1,08	1,05	0,00	0,00	1,49	1,49	1,65
15	1,00	0,98	0,98	0,99	-0,07	-6,33	1,47	1,48	1,63
16	1,00	1,01	1,01	1,01	0,02	2,03	1,48	1,48	1,63
17	1,00	1,01	1,01	1,01	0,00	0,00	1,48	1,49	1,63
18	1,00	0,93	0,93	0,95	-0,05	-5,30	1,44	1,45	1,63
19	0,93	0,80	0,80	0,84	-0,11	-11,54	1,21	1,25	1,62
20	0,83	0,77	0,77	0,79	-0,05	-6,32	1,19	1,23	1,62
21	0,83	0,77	0,77	0,79	0,00	0,00	1,22	1,24	1,63
22	0,83	0,77	0,77	0,79	0,00	0,00	1,23	1,26	1,64
23	0,83	0,77	0,77	0,79	0,00	0,00	1,25	1,27	1,66
24	0,87	0,85	0,85	0,86	0,07	8,44			
25									
26									
27									
28									
29									
30									
31									
32									
33									
34									
35									
36									
37									
38									
39									
40									
41									
42									
43									
44									
45									
46									
47									
48									
49									
50									
51									
52									
53									
MEDIA	0,91	0,90	0,90	0,91			1,37	1,38	1,61
MAXIMA	1,00	1,08	1,08	1,05			1,52	1,50	1,66
MINIMA	0,80	0,77	0,77	0,79			1,19	1,23	1,56

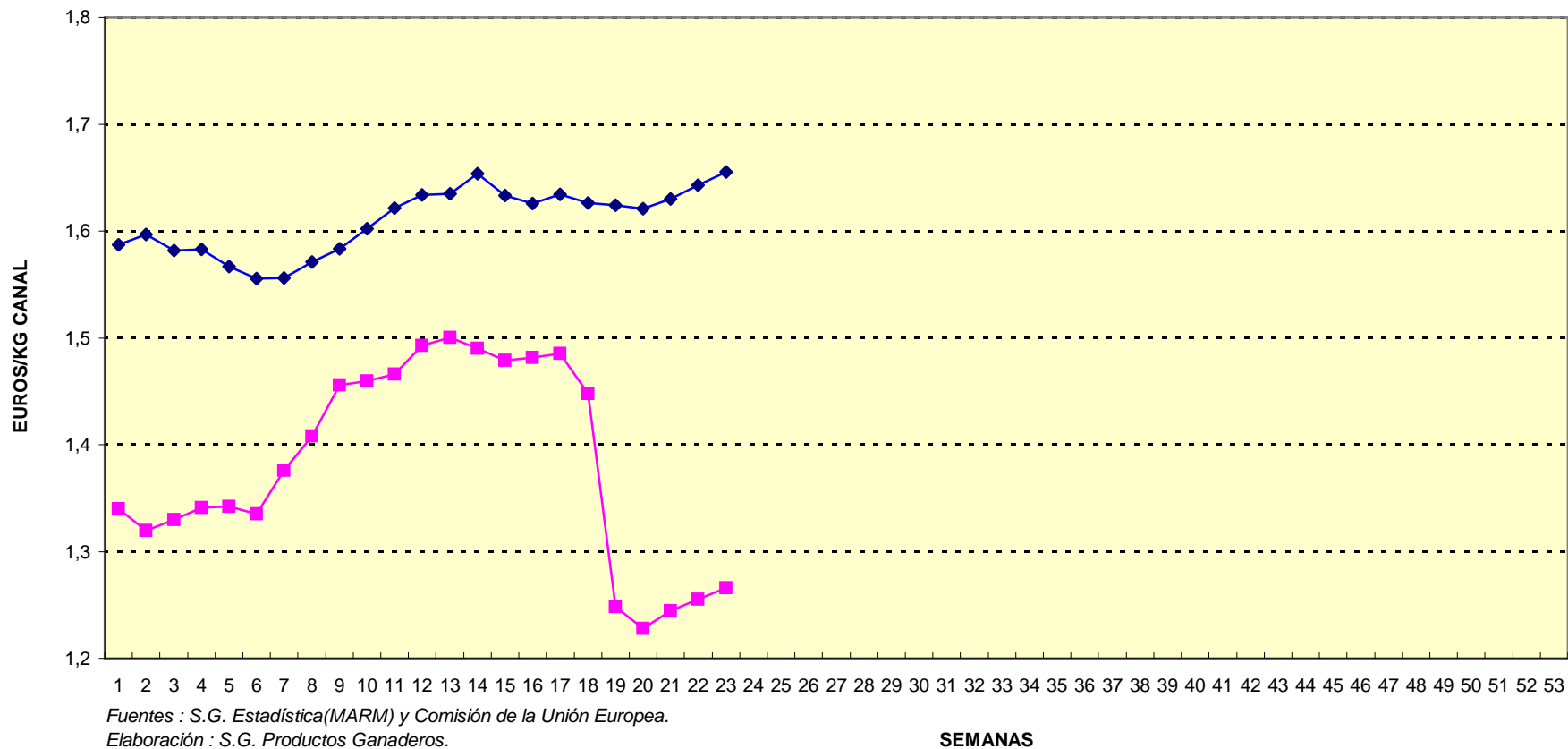
cursiva = sin cotización.

AVICULTURA DE CARNE
PRECIO DE LA CARNE DE POLLO EN EL MERCADO ESPAÑOL
Pollos enteros, canal 65%



AVICULTURA DE CARNE
COMPARACIÓN DEL PRECIO DE LA CARNE DE POLLO EN ESPAÑA Y LA UE DURANTE EL AÑO
2010

◆ MEDIA U.E. ■ PRECIO OFICIAL ESPAÑA



Fuentes : S.G. Estadística(MARM) y Comisión de la Unión Europea.
 Elaboración : S.G. Productos Ganaderos.