



# Macromagnitudes del Cooperativismo agroalimentario español

**OSCAE 2015**

*OBSERVATORIO SOCIOECONÓMICO DEL  
COOPERATIVISMO AGROALIMENTARIO ESPAÑOL*  
-Cooperativas Agro-alimentarias de España-

**Acción financiada por el MAPAMA**

-Ministerio de Agricultura, Pesca, Alimentación y Medio Ambiente-



GOBIERNO  
DE ESPAÑA

MINISTERIO  
DE AGRICULTURA Y PESCA,  
ALIMENTACIÓN Y MEDIO AMBIENTE



cooperativas  
agro-alimentarias  
España



# 1. Introducción

Este informe refleja los datos procedentes de:

- > La encuesta **Directorio de Cooperativas (OSCAE-2015)**: encuesta anual que actualiza las principales magnitudes socioeconómicas, remitida, al menos, a todo el cooperativismo asociado a la Organización. En este ejercicio participaron **2.630 entidades**. Hacen referencia a los datos del **ejercicio cerrado en 2014**, completados por un avance de datos 2015 relativo al top 20 de cooperativas.
- > **Otras fuentes indirectas** en el caso de Canarias y Rioja.
- > Estadísticas del **Ministerio de Agricultura, Pesca, Alimentación y Medioambiente (MAPAMA)** y del **Ministerio de Empleo y Seguridad Social (MEySS)**.





## 2. Definiciones y notas metodológicas

En Cooperativas Agro-alimentarias de España y sus Federaciones o Uniones territoriales (FUT), se encuentran asociadas diferentes **Entidades Asociativas Agroalimentarias (EAA)**:

- > Cooperativas de 1<sup>er</sup> grado
- > Cooperativas de 2<sup>o</sup> grado
- > SAT (Sociedades Agrarias de Transformación)
- > CUMAS (Cooperativas de utilización de maquinaria agraria)
- > CEC (Cooperativas de explotación comunitaria de la tierra)

Mayoritariamente  
(90%)

EAA

**\*Nota metodológica\*:** la facturación del cooperativismo representa la suma total de la facturación de todas las EAA encuestadas (ya sean de primer o segundo grado).





### 3. Las Cooperativas: número, tipo y evolución

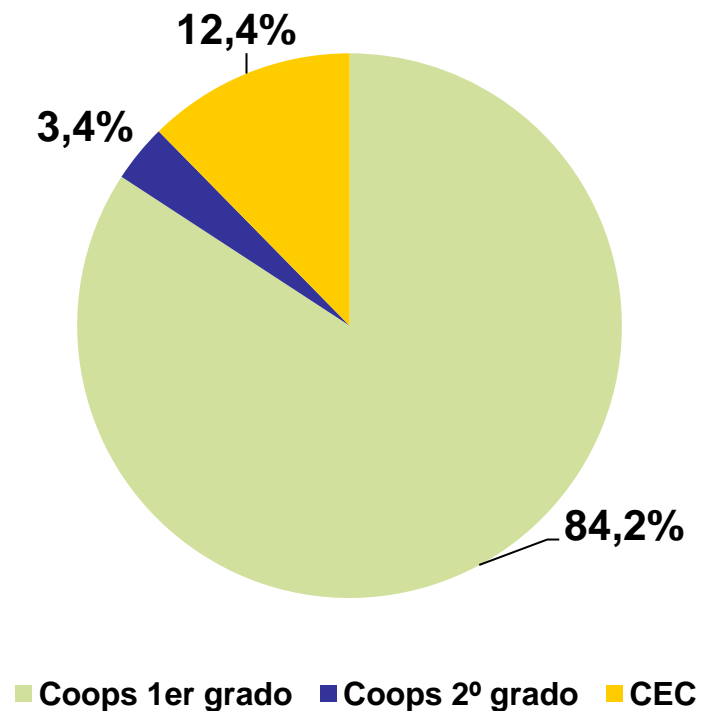




### 3.1. Número y Tipología de EAA-

Total España

	Nº Entidades*
Cooperativas agrarias	3.313
CEC	467
<b>TOTAL</b>	<b>3.780</b>



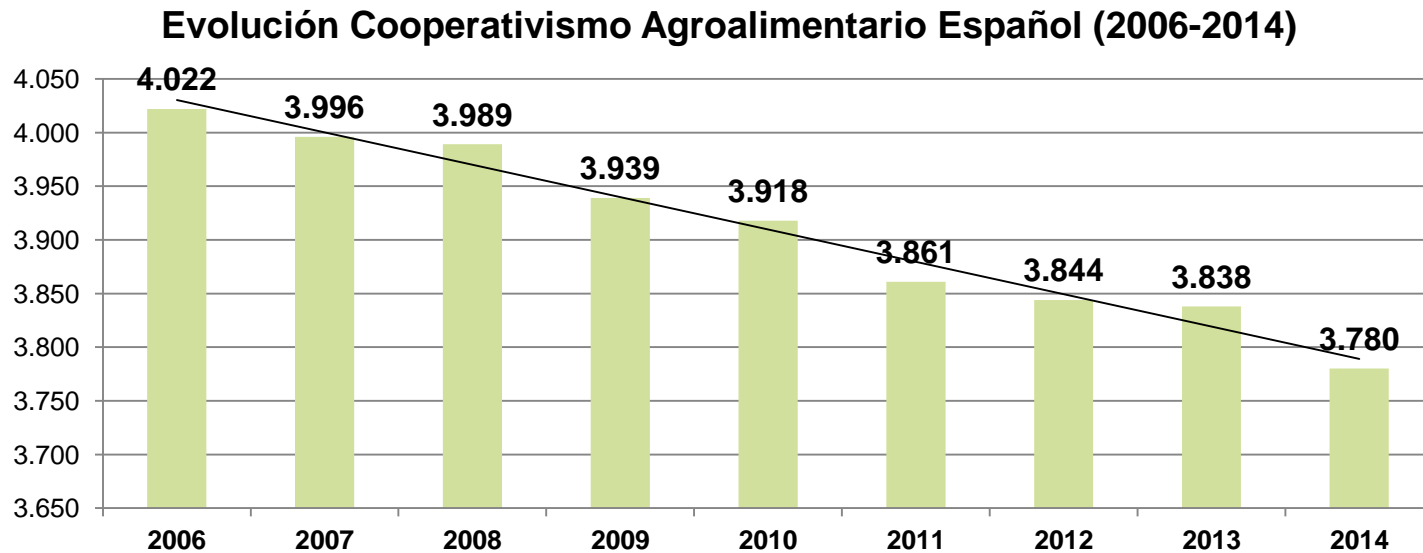
\* Fuente: Cooperativas (agrarias y CEC) en situación de alta en la Seguridad Social 2014 (MEYSS).





## 3.2. Evolución Número de EAA- Total España

Se aprecia una ligera tendencia de descenso a lo largo de los últimos años



Descenso [2006/14] **-6%** (-9,2% solo agrarias)

Descenso [2013/14] **-1,5%** (-2% solo agrarias)

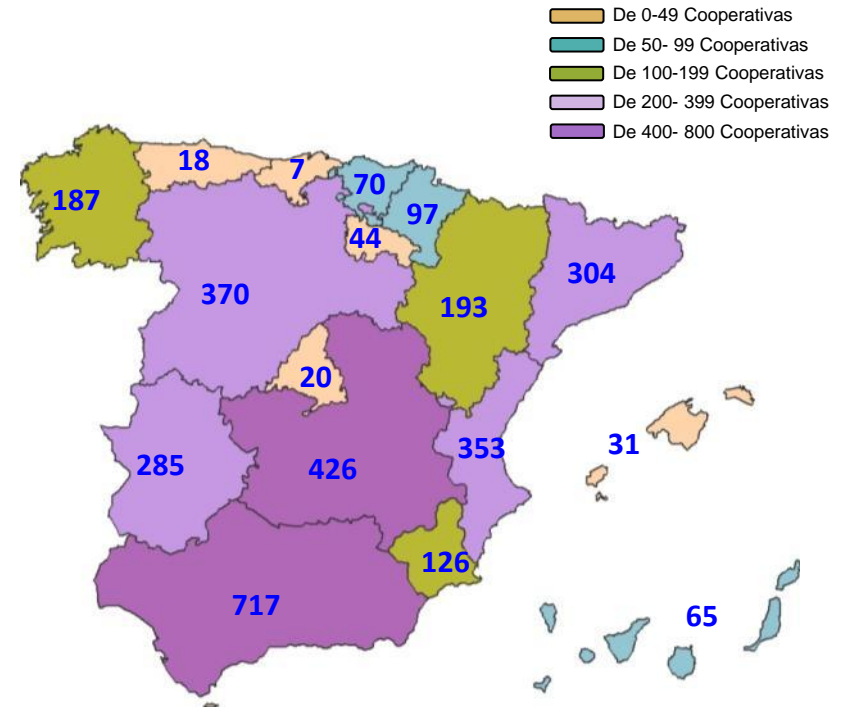
\* Fuente: Cooperativas (agrarias y CEC) en situación de alta en la Seguridad Social 2014 (MEYSS).





### 3.3. Distribución geográfica (I)- Nº cooperativas Total España – Regiones más cooperativizadas

	CCAA	Cooperativas 2014 *		74%
		Nº	%	
1	ANDALUCÍA	717	21,64%	
2	CASTILLA-LA MANCHA	426	12,86%	
3	CASTILLA y LEÓN	370	11,17%	
4	COMUNIDAD VALENCIANA	353	10,65%	
5	CATALUÑA	304	9,18%	
6	EXTREMADURA	285	8,60%	
7	ARAGÓN	193	5,83%	
8	GALICIA	187	5,64%	
9	REGIÓN DE MURCIA	126	3,80%	
10	NAVARRA	97	2,93%	
11	PAÍS VASCO	70	2,11%	
12	CANARIAS	65	1,96%	
13	RIOJA	44	1,33%	
14	ISLAS BALEARES	31	0,94%	
15	MADRID	20	0,60%	
16	PRINCIPADO DE ASTURIAS	18	0,54%	
17	CANTABRIA	7	0,21%	
		<b>3.313</b>	<b>100%</b>	



➤ El 74% de las cooperativas se ubican en 6 CCAA.

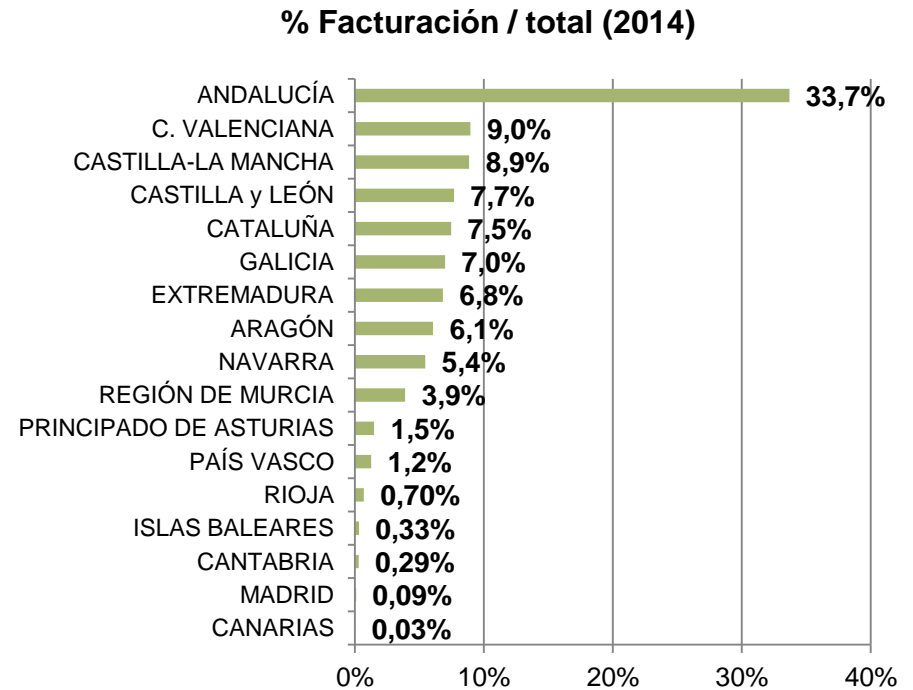
\* Fuente: Cooperativas agrarias en situación alta en la Seguridad Social 2014 (MEYSS).





### 3.3. Distribución geográfica (II)- Facturación % Facturación por CCAA

		Facturación 2014*	
	CCAA		%
1	ANDALUCÍA	33,7%	74%
2	COMUNIDAD VALENCIANA	9,0%	
3	CASTILLA-LA MANCHA	8,9%	
4	CASTILLA y LEÓN	7,7%	
5	CATALUÑA	7,5%	
6	GALICIA	7,0%	
7	EXTREMADURA	6,8%	
8	ARAGÓN	6,1%	
9	NAVARRA	5,4%	
10	REGIÓN DE MURCIA	3,9%	
11	PRINCIPADO DE ASTURIAS	1,5%	
12	PAÍS VASCO	1,2%	
13	RIOJA**	0,7%	
14	ISLAS BALEARES	0,3%	
15	CANTABRIA	0,3%	
16	MADRID	0,1%	
17	CANARIAS**	0,03%	
		100%	



➤ El 74% de la facturación se concentra en 6 CCAA.

\*Fuente: Muestra Directorio Anual de Cooperativas 2015 (Cooperativas Agro-alimentarias de España).

\*\* Otras fuentes.

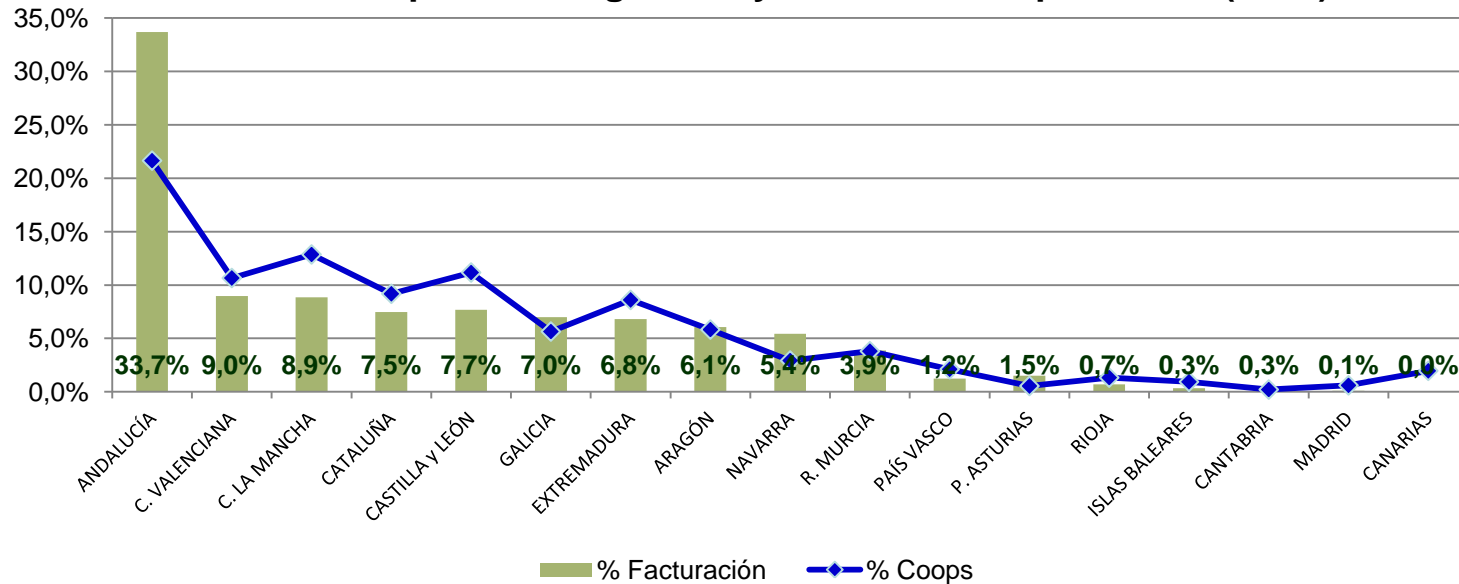






### 3.3. Distribución geográfica (III)- nº y peso económico Total España

Relación Cooperativas agrarias\* y Facturación\*\* por CCAA (2014)



➤ Destaca el peso del **cooperativismo agroalimentario andaluz**, que representando el **21,6%** de las cooperativas españolas, aglutina el **33,7%** de la facturación del colectivo.

\*Fuente: Cooperativas agrarias en situación alta en la Seguridad Social 2014 (MEYSS).  
\*\*Directorio Anual de Cooperativas 2015 (Cooperativas Agro-alimentarias de España)





## 4. Facturación de las Cooperativas





## 4.1. Facturación del Cooperativismo- Total España

Tendencia creciente:  
**+36,7%** desde 2006  
**+4,9%** desde 2013

	2006	2007	2008	2009	2010	2011	2012	2013	2014	Var 2013/14	Var 2006/14
<b>Facturación Cooperativas (M€)*</b>	<b>20.095</b>	<b>20.875</b>	<b>22.569</b>	<b>22.042</b>	<b>21.614</b>	<b>23.826</b>	<b>25.696</b>	<b>26.183</b>	<b>27.466</b>	<b>+4,9 %</b>	<b>+36,7%</b>
<b>Prod. Final Agraria (M€)**</b>	37.176	42.490	41.589	37.946	40.371	41.375	41.955	44.186	42.600	-3,3%	14,6%
<b>Producción bruta Industria Alimentaria (M€)**</b>	78.726	82.094	87.600	84.622	82.315	88.673	90.169	91.450	93.396	2,1%	18,6%

- La facturación sigue una **tendencia creciente**, incrementándose un 4,9% en este último ejercicio (especialmente derivado del incremento del valor de las producciones en diversos sectores: aceite de oliva, aceituna mesa, lácteo, suministros y servicios, etc.).
- Para hacernos una idea del orden de magnitud, la facturación directa total\* (*no incluye mercantiles participadas*) del Cooperativismo agroalimentario equivale al:
  - **64%** de valor de la **Producción Final Agraria**.
  - **29%** del valor de la **Ventas netas Industria Alimentaria Española (IAA)**, (siendo las cooperativas el 14% del colectivo).

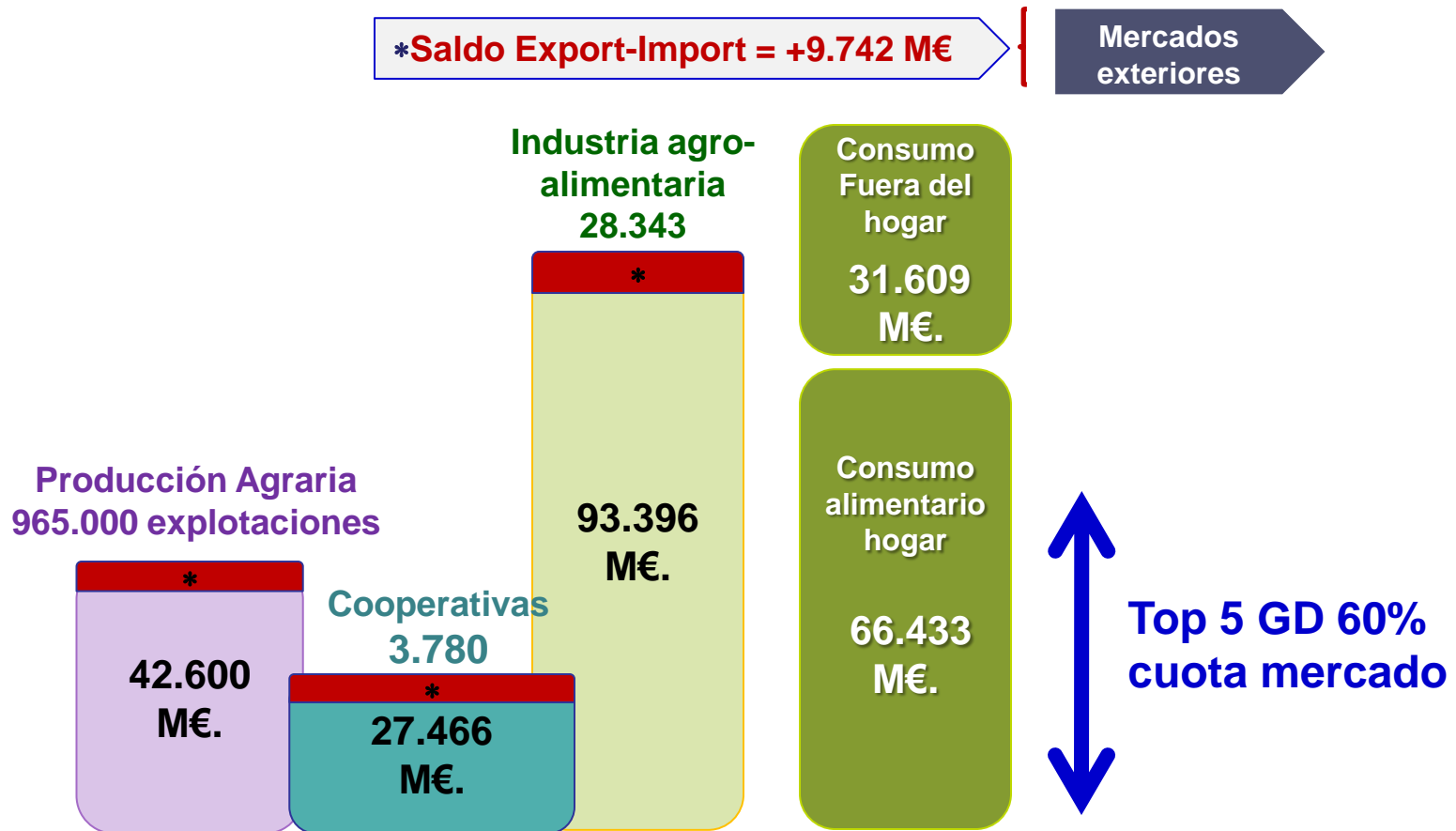
\*Fuente: Proyección a partir del Directorio Anual de Cooperativas 2015 (Cooperativas Agro-alimentarias de España)

\*\*Anuario Estadístico (MAPAMA).





## 4.2. Estructura de la cadena agroalimentaria en España 2014





## 5. Sectores en los que operan las Cooperativas

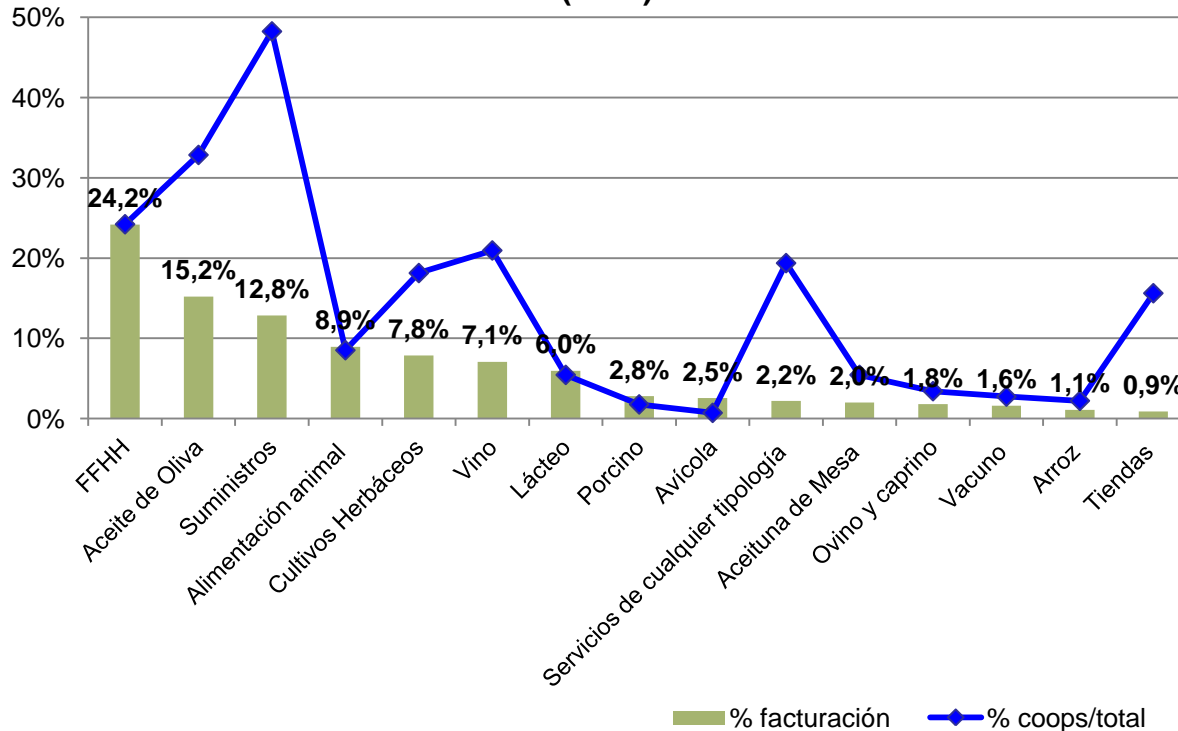




# 5.1. Principales Sectores en cooperativas

% Facturación y % de cooperativas por sector /total cooperativas

Principales 15 Subsectores y participación de las Cooperativas (2014)



## TOP Sectores por volumen de Facturación:

1. Frutas y Hortalizas (24,2%)
2. Aceite de Oliva (15,2%)
3. Suministros(12,8%)
4. Alimentación animal (8,9%)
5. C. Herbáceos (7,8%)
6. Vino (7,1%)

- El **48%** de las cooperativas tienen actividad en **Suministros**
- El **33%** en **Aceite de Oliva**
- El **24%** en **Frutas y Hortalizas**
- El **21%** en **Vino**
- El **18%** en **C. Herbáceos**





## 5.1. Principales Sectores en cooperativas

### Grado de concentración

#### Grado de concentración de los 8 principales subsectores (2014)

	Sectores	Facturación media /cooperativa (Millones €)	
		TOTAL COOPERATIVAS	TOP 10
1	Frutas y Hortalizas	8,0	149
2	Aceite de Oliva	3,7	101
3	Suministros	2,1	80
4	Alimentación animal	8,3	79
5	Cultivos Herbáceos	3,5	63
6	Vino	2,7	32
7	Lácteo	8,7	70
8	Porcino	12,7	47

- Se observa el **diferente grado de concentración** de los principales sectores cooperativos (según el importe de la facturación). De los 8: Suministros, Vino y Aceite de Oliva presentan un mayor grado de atomización, aunque hay que tener presente que muchas de las cooperativas de primer grado están integradas en cooperativas de segundo grado, por lo que hay una vertebración oculta que no queda aquí patente.
- Destaca en **FFHH** la importante concentración en el segmento líder (Top 10).





## 6. Internacionalización







## 6.1. Internacionalización

### Principales cifras (\*)

	2014	2013
<b>Peso mercados exteriores cooperativas / total agroalimentario sin pesca (% facturación)</b>	<b>17%</b>	<b>15%</b>
<b>% Cooperativas exportadoras /total cooperativas</b>	<b>31%</b>	<b>31%</b>
% Cooperativas exportadoras 1 <sup>er</sup> grado/total coops	30%	30%
% Cooperativas exportadoras 2 <sup>o</sup> grado/total coops	49%	48%
<b>% Facturación mercados exteriores/total cooperativas</b>	<b>29,2%</b>	<b>26,5%</b>
<b>Facturación mercados exteriores promedio (M€)</b>	<b>8,6</b>	<b>7,4</b>
Facturación mercados exteriores promedio primer grado (M€)	5,7	4,8
Facturación mercados exteriores promedio segundo grado (M€)	33,2	29,6

Tendencia creciente:  
**+1,8%** cooperativas  
**+ 16%** Facturación promedio

- Ligero incremento del **+1,8%** del nº de cooperativas exportadoras. Este colectivo exportador representó el **31% de las cooperativas**.
- También se **incrementó la facturación** de las cooperativas en los mercados exteriores que representó el **29,2% de la facturación** total del colectivo.
- El total de las exportaciones de la industria de alimentos y bebidas creció en torno al **5,9%** y del conjunto del sector agroalimentario (sin pesca) en un **3,7%**.
- Las cooperativas representaron un **17%** de la **facturación exportadora del conjunto del sector agroalimentario español (sin pesca)**.

Fuente: Elaboración propia a partir del Directorio anual de Cooperativas 2015 (Cooperativas Agro-alimentarias de España) y de Informe MAPAMA Comercio exterior 2014

(\*) Cálculos realizados para Cooperativas >1M€ (aglutinan 98% facturación) y sólo sobre sectores agroalimentarios.





## 6.2. Top 20 cooperativas exportadoras

### Principales cooperativas

	NOMBRE DE LA ENTIDAD	AUTONOMIA	GRADO	CIFRA DE NEGOCIO TOTAL (M€)	Exportación (M€)	% Exportación (s/ total)
1	ANECOOP	C. VALENCIANA	2	501	411	82%
2	DCOOP	ANDALUCÍA	2	756	348	46%
3	COREN	GALICIA	2	945	284	30%
4	UNICA GROUP	ANDALUCÍA	2	213	177	83%
5	VICASOL	ANDALUCÍA	1	152	127	84%
6	AGRO SEVILLA	ANDALUCÍA	2	119	109	92%
7	ALIMER	R. MURCIA	1	143	105	73%
8	GRANADA LA PALMA	ANDALUCÍA	1	112	104	93%
9	MURGIVERDE	ANDALUCÍA	2	134	90	67%
10	SANTA MARÍA RÁBIDA	ANDALUCÍA	1	99	59	60%
11	CUNA DE PLATERO	ANDALUCÍA	1	64	51	80%
12	COSTA DE HUELVA	ANDALUCÍA	1	60	48	80%
13	INDASOL	ANDALUCÍA	1	58	47	82%
14	BACO	C. MANCHA	2	52	47	90%
15	GREGAL	R. MURCIA	1	50	42	84%
16	NATURE CHOICE	ANDALUCÍA	1	48	42	88%
17	OLEOESTEPA	ANDALUCÍA	2	71	39	55%
18	SAN ALFONSO	C. VALENCIANA	1	47	37	80%
19	CABASC	ANDALUCÍA	1	44	36	83%
20	FERVA	ANDALUCÍA	1	40	34	85%
				<b>3.707 M€</b>	<b>2.238 M€</b>	<b>60%</b>

- **Facturación exportadora:** Incremento **+12%** top 20 año anterior.
- **Exportación promedio:** **112 M€/coop.** (+14% año anterior)
- **Tasa de exportación promedio 76%** (+2%)

Fuente: Directorio anual de Cooperativas 2015 (Cooperativas Agro-alimentarias de España).





## 7. Empleo en las Cooperativas





## 7.1. Empleo en las cooperativas

- Total España: **97.297** empleo directo total  
(fijos + eventuales)

**+1,1%** /año anterior,  
con **1,5%** menos de  
cooperativas  
(agrarias y CEC)

	2007	2008	2009	2010	2011	2012	2013	2014	Var 2007-14	Var 2013/14
Empleo Total	91.454	94.156	99.079	93.737	97.615	97.944	96.220	97.297	6,4%	+1,1%

\* Fuente: MEYSS y Directorio anual de Cooperativas 2015 (Cooperativas Agro-alimentarias de España)





## 8. Resumen de las principales cifras y algunos análisis





## 8.1. Principales cifras y evolución 2007/14

### Cooperativas, Socios, Facturación y Empleo

	2007	2011	2012	2013	2014	Var 2013/2014	Var 2007/2014
<b>Nº Cooperativas (agrarias+CEC)</b>	3.996	3.861	3.844	3.838	3.780	-1,5%	-5,4%
<b>Nº Socios</b>	1.160.337	1.144.070	1.179.323	1.175.074	1.187.308	1,0%	2,3%
<b>Facturación (M€)</b>	20.875	23.826	25.696	26.183	27.466	5%	32%
<b>Empleo Total</b>	91.454	97.615	97.944	96.220	97.297	1,1%	6,4%
<b>Ventas /empleado (€)</b>	228.256	244.078	262.351	272.111	282.295	3,7%	24%

- Desde 2007, a pesar de la situación del entorno, las cooperativas han logrado **incrementar su facturación y el empleo.**
- En 2014 se incrementó un **5%** la facturación, con un reducción de cooperativas (agrarias+CEC) del **1,5%**. Se ha incrementado la **facturación promedio por empresa** pasando de 6,8M€/coop. a **7,3M€** Y también se han incrementando las **ventas por empleado un 3,7% sobre año anterior** (mejora de la eficiencia).





## 8.2. Análisis Estructura (I): Dimensión Estratos

Millones de Euros	Nº Coops.	% Total	Facturación (M€)	% Facturación total	Facturación media (M€)	Tendencia 2011-2014*
500-1000 M€	4	<b>0,2%</b>	2.887	13,7%	721,6	↑↑↑
100-500 M€	20	<b>0,8%</b>	3.344	15,9%	167,2	↓
50-100 M€	32	<b>1,2%</b>	2.161	10,3%	67,5	↑↑
15-50 M€	213	<b>8,1%</b>	5.690	27,0%	26,7	↑↑
5-15 M€	509	<b>19,4%</b>	4.371	20,7%	8,6	↑
1-5 M€	891	<b>33,9%</b>	2.276	10,8%	2,6	↓↓
<1M€	961	<b>36,5%</b>	349	1,7%	0,4	↓↓

Fuente: Directorio anual de cooperativas 2015 y anteriores (Cooperativas Agro-alimentarias de España)

El **70%** de las cooperativas tienen una dimensión inferior a **5 M€**



Y el **30%** restante, factura el **88%** del total del cooperativismo



**\*Tendencia integración:** Con respecto año anterior se observa una disminución de cooperativas de los estratos de menor dimensión (<5M€), aumentando el nº y facturación de los estratos superiores (especialmente 15-50M€). Con respecto a 2011, se observa un significativo aumento de la facturación del primer estrato (alimentado por el segundo que pierde un poco de peso). Se observa un importante crecimiento en nº y facturación de los estratos intermedios (15-50/ 50-100).





## 8.2. Análisis Estructura (II): Dimensión

Comparativa: Total, Top 10 ,Top 60 y Total Industrias Alimentación y Bebidas

		Entidades		Facturación			Empleo		
		Nº	% Total	Valor (M€)	Facturación Media (M€)	% Total	Directo total	Empleo medio	% Total
Cooperativas	Top 10	10	0,3%	4306	431	16%	6.554	655	7%
	Top 60	60	1,6%	8.589	143	31%	16.180	270	17%
	Total España	3.780	100%	27.466	7,3	100%	97.297	26	100%
IAA	Total Industrias Alimentarias (IAA)	28.343		93.396	3,3	N/A*	479.770	17	N/A*

\*N/A: no aplica

- ▶ La **facturación media** de las cooperativas crece de forma exponencial según se avanza positivamente en el ranking de facturación: de **7,3 M€** (todo el colectivo) < **143 M€** (Top 60) < **431 M€** (Top 10). La media de la UE es 16 M€ (fuente COGECA).
- ▶ Estas **cooperativas mejor dimensionadas** continúan liderando procesos de crecimiento, aumentando la facturación media por empresa sobre años anteriores y su peso relativo dentro del colectivo. También cuentan con mayores tasas de exportación.
- ▶ Las cooperativas representan el **13%** del total de industrias alimentarias de España (IAA), el **29%** de la facturación y el **20%** del empleo. El tamaño medio de las cooperativas es superior a la media total de IAA. En general existe una elevada atomización en el conjunto IAA.



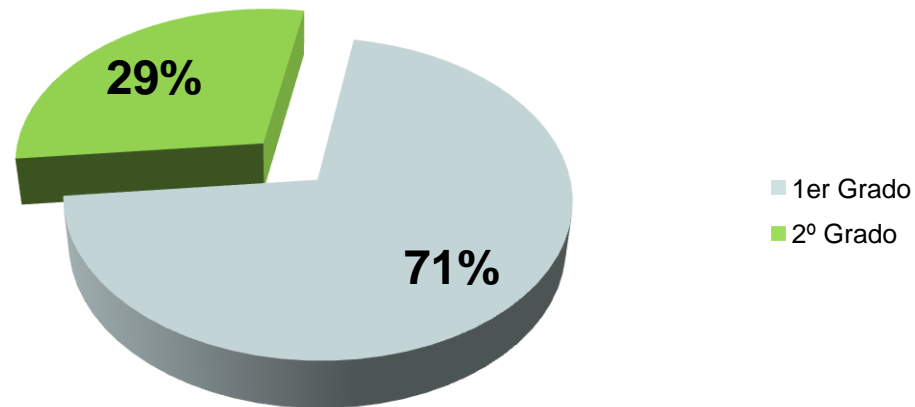




## 8.2. Análisis Estructura (III): Vertebración

Cooperativismo de Segundo Grado

**% Facturación/total entidades primer y segundo grado 2014\***



- ▶ Es muy importante el papel de las cooperativas de segundo grado como **estructuras vertebradoras** (concentran y gestionan la transformación/ comercialización de un importantísimo volumen de producto de las cooperativas de base).
- ▶ **130 entidades de segundo grado**, concentraron el 29% de la facturación total.

*\*Fuente: Datos sobre la muestra Directorio anual de Cooperativas 2015 (Cooperativas Agro-alimentarias de España)*





## 8.3. Top 10 (I) Global

✓ 430M€ Media  
✓ 16% Fact.Total

	Cooperativa	CCAA	Grado	Facturación 2014 (M€)	Empleados	Principales actividades
1	<b>COREN</b>	GALICIA	2	<b>945</b>	3.550	Piensos, Avícola, Vacuno de carne, Porcino, Quesos, Leche, Servicios, Exportación
2	<b>DCOOP</b>	ANDALUCÍA	2	<b>756</b>	288	Aceite de oliva, Vino, Aceituna de mesa, Suministros, Servicios, Exportación
3	<b>GRUPO AN</b>	NAVARRA	2	<b>684</b>	1.095	Alimentación animal, Aves, huevos, Porcino, Aceite de Oliva, Arroz, Cultivos Herbáceos, Frutas, Hortalizas, Vino, Suministros, Servicios
4	<b>ANECOOP</b>	C. VALENCIANA	2	<b>501</b>	202	Cítricos, Frutas, Hortalizas, Vino, Exportación, Productos ecológicos
5	<b>COVAP</b>	ANDALUCÍA	1	<b>381</b>	565	Piensos, Vacuno de carne, Ovino de carne, Porcino, Leche, Suministros, Servicios, Exportación
6	<b>COBADU</b>	CASTILLA y LEÓN	1	<b>241</b>	141	Piensos, Vacuno de carne, Ovino, Porcino, Leche, Suministros
7	<b>ACTEL</b>	CATALUÑA	2	<b>222</b>	222	Cereales, Frutas, Suministros
8	<b>UNICA GROUP</b>	ANDALUCÍA	2	<b>213</b>	32	Hortalizas, Transformados hortícolas, Tiendas
9	<b>AGROPAL</b>	CASTILLA y LEÓN	1	<b>189</b>	374	Cereales, Forrajes, Piensos, Suministros, Leche, Quesos, Vacuno, etc.
10	<b>CAMP D'IVARS D'URGELL</b>	CATALUÑA	1	<b>175</b>	85	Piensos, Vacuno, Porcino, Suministros, Servicios
				<b>4.306</b>	<b>6.554</b>	

➤ + 3,6% facturación año anterior

Fuente: Directorio anual de cooperativas 2015 (Cooperativas Agro-alimentarias de España).





## 8.3. Top 10 (II)

1<sup>er</sup> Grado

✓ 185M€ Media  
✓ 6,7% Fact. Total

	Cooperativa	CCAA	Socios	Facturación 2014 (M€)	Empleados	Principales actividades
1	<b>COVAP</b>	ANDALUCÍA	14.703	<b>381</b>	565	Alimentación animal, Vacuno de carne, Ovino de carne, Porcino, Leche, Suministros, Servicios, Exportación
2	<b>COBADU</b>	CASTILLA y LEÓN	12.920	<b>241</b>	141	Piensos, Vacuno de carne, Ovino, Porcino, Leche, Suministros
3	<b>AGROPAL</b>	CASTILLA y LEÓN	7.544	<b>189</b>	374	C. Herbáceos, Forrajes, Suministros, Hortalizas, Servicios
4	<b>CAMP D'IVARS D'URGELL</b>	CATALUÑA	3.774	<b>175</b>	85	Piensos, Vacuno, Porcino, Suministros, Servicios
5	<b>ACOR</b>	CASTILLA y LEÓN	5143	<b>170</b>	513	Cultivos Azucareros, Servicios
6	<b>SAT CENTRAL LECHERA ASTURIANA</b>	PRINCIPADO DE ASTURIAS	7.502	<b>155</b>	16	Leche, Servicios
7	<b>VICASOL</b>	ANDALUCÍA	570	<b>152</b>	1176	Hortalizas, Frutas, Suministros
8	<b>ALIMER</b>	R. MURCIA	1.650	<b>143</b>	816	Hortalizas, Frutas, Alimentación animal, Porcino, Leche, Flor, Suministros, Servicios
9	<b>COPISO SORIA</b>	CASTILLA y LEÓN	1221	<b>131</b>	103	Porcino, Piensos, Herbáceos, Suministros
10	<b>GRANADA LA PALMA</b>	ANDALUCÍA	642	<b>112</b>	958	Frutas, Hortalizas, Suministros
			<b>55.669</b>	<b>1.849</b>	<b>4.747</b>	

➤ + 5,3% facturación año anterior

Fuente: Directorio anual de cooperativas 2015 (Cooperativas Agro-alimentarias de España).





## 8.3. Top 10 (III)

### 2º Grado

✓ **392M€** Media  
✓ **14%** Fact.Total

	Cooperativa	CCAA	Nº Coops Socias	Facturación 2014 (M€)	Empleados	Principales Actividades
1	<b>COREN</b>	GALICIA	10	<b>945</b>	3.550	Piensos, Avícola, Vacuno de carne, Porcino, Quesos, Leche, Servicios, Exportación
2	<b>DCOOP</b>	ANDALUCÍA	171	<b>756</b>	288	Aceite de oliva, Vino, Aceituna de mesa, Suministros, Servicios, Exportación
3	<b>GRUPO AN</b>	NAVARRA	144	<b>684</b>	1095	Piensos, Avícola, Porcino, Aceite de Oliva, Arroz, Cultivos Herbáceos, Frutas, Hortalizas, Vino, Suministros, Servicios
4	<b>ANECOOP</b>	C.VALENCIANA	71	<b>501</b>	202	Cítricos, Frutas, Hortalizas, Vino
5	<b>ACTEL</b>	CATALUÑA	123	<b>222</b>	222	Cereales, Frutas, Suministros
6	<b>UNICA GROUP</b>	ANDALUCÍA	7	<b>213</b>	32	Hortalizas, Transformados hortícolas, Tienda
7	<b>ARENTO</b>	ARAGÓN	94	<b>167</b>	23	C. Herbáceos, Forrajes, Porcino, Frutos Secos, Suministros
8	<b>SUCA</b>	ANDALUCÍA	26	<b>148</b>	42	Suministros, Tiendas
9	<b>ACOREX</b>	EXTREMADURA	39	<b>147</b>	154	Arroz, C. Herbáceos, Alimentación animal, Vacuno, Ovino, Porcino, tomate transformación, Suministros, Servicios.
10	<b>MURGIVERDE</b>	ANDALUCÍA	33	<b>134</b>	831	Hortalizas, Suministros
			<b>718</b>	<b>3.917</b>	<b>6.439</b>	

➤ + 3,1% facturación año anterior

Fuente: Directorio anual de cooperativas 2015 (Cooperativas Agro-alimentarias de España).

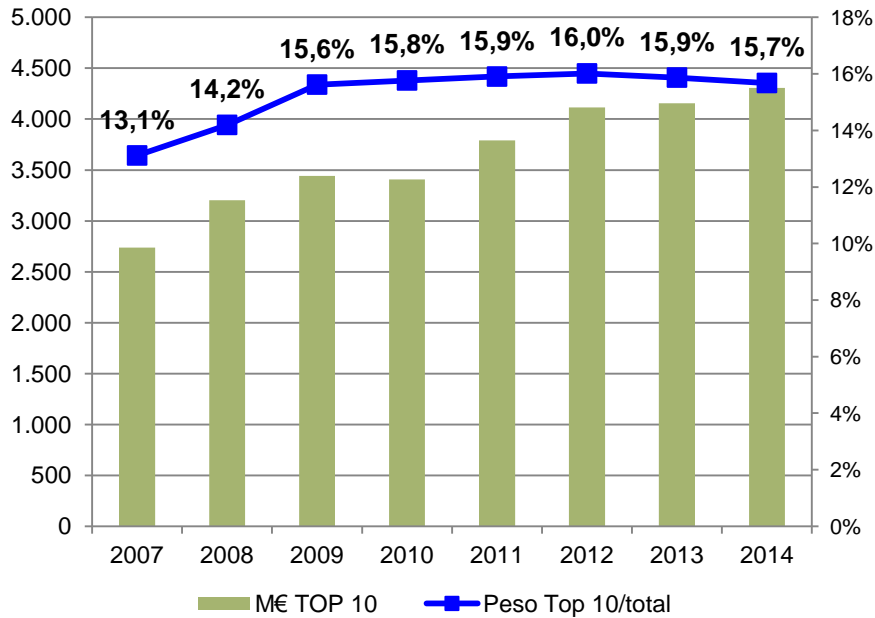




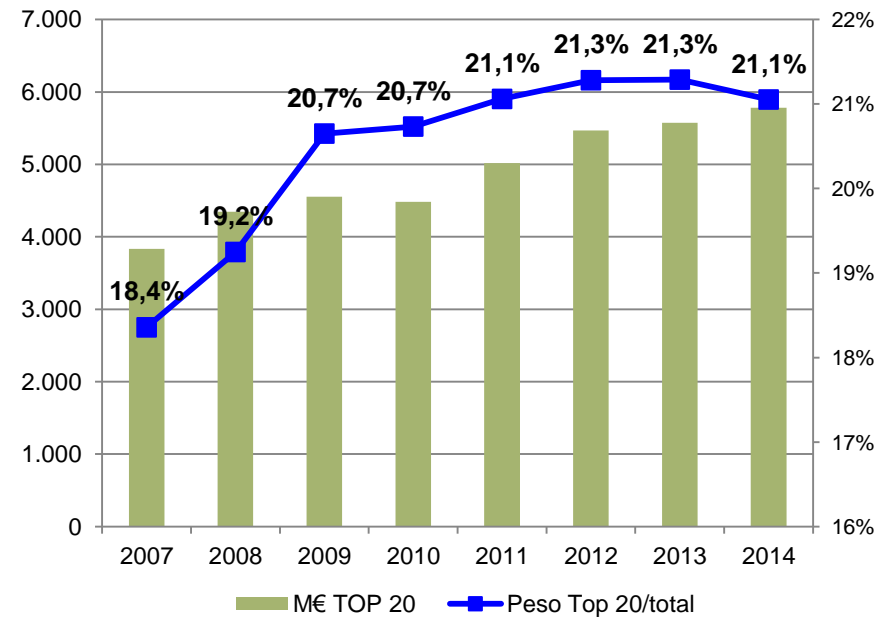
## 8.4. Evolución Top

Top 10 y Top 20 (facturación y peso sobre facturación total)

### TOP 10



### TOP 20



Tendencia creciente en ambos estratos.



## 8.5. Avance datos 2015: Top 20

	Cooperativa	CCAA	2014 (M€)	2015 (M€)	Variación
1	COREN	GALICIA	945	950	0,5%
2	DCOOP	ANDALUCÍA	756	937	24,0%
3	GRUPO AN	NAVARRA	684	716	4,6%
4	ANECOOP	C.VALENCIANA	501	530	5,8%
5	COVAP	ANDALUCÍA	381	404	6,2%
6	COBADU	CASTILLA y LEÓN	241	275	14,3%
7	ACTEL	CATALUÑA	222	214	-3,5%
8	UNICA GROUP	ANDALUCÍA	213	213	0,0%
9	AGROPAL	CASTILLA y LEÓN	189	253	33,9%
10	CAMP D'IVARS D'URGELL	CATALUÑA	175	173	-0,8%
11	ACOR	CASTILLA y LEÓN	170	121	-29,3%
12	ARENTO	ARAGÓN	167	164	-1,9%
13	SAT CENTRAL LECHERA ASTURIANA	P. ASTURIAS	155	137	-11,6%
14	VICASOL	ANDALUCÍA	152	155	2,0%
15	SUCA	ANDALUCÍA	148	148	0,0%
16	ALIMER	R. MURCIA	143	156	9,2%
17	MURGIVERDE	ANDALUCÍA	134	134	0,0%
18	COPISO SORIA	CASTILLA y LEÓN	131	115	-11,9%
19	GRUPO ARCO IRIS	ARAGÓN	129	127	-1,5%
20	AGRO SEVILLA	ANDALUCÍA	119	124	4,3%
			<b>5.754</b>	<b>6.047</b>	<b>5%</b>

Incremento ventas  
**TOP 20= +5%**  
 Incremento ventas  
**TOP 10= +8%**





cooperativas  
agro-alimentarias  
España