



ADAPTACION INFORMACIÓN FEGA

ENTREGAS DE LECHE

VACA (SEPTIEMBRE 2018) – OVEJA Y CABRA (AGOSTO 2018)

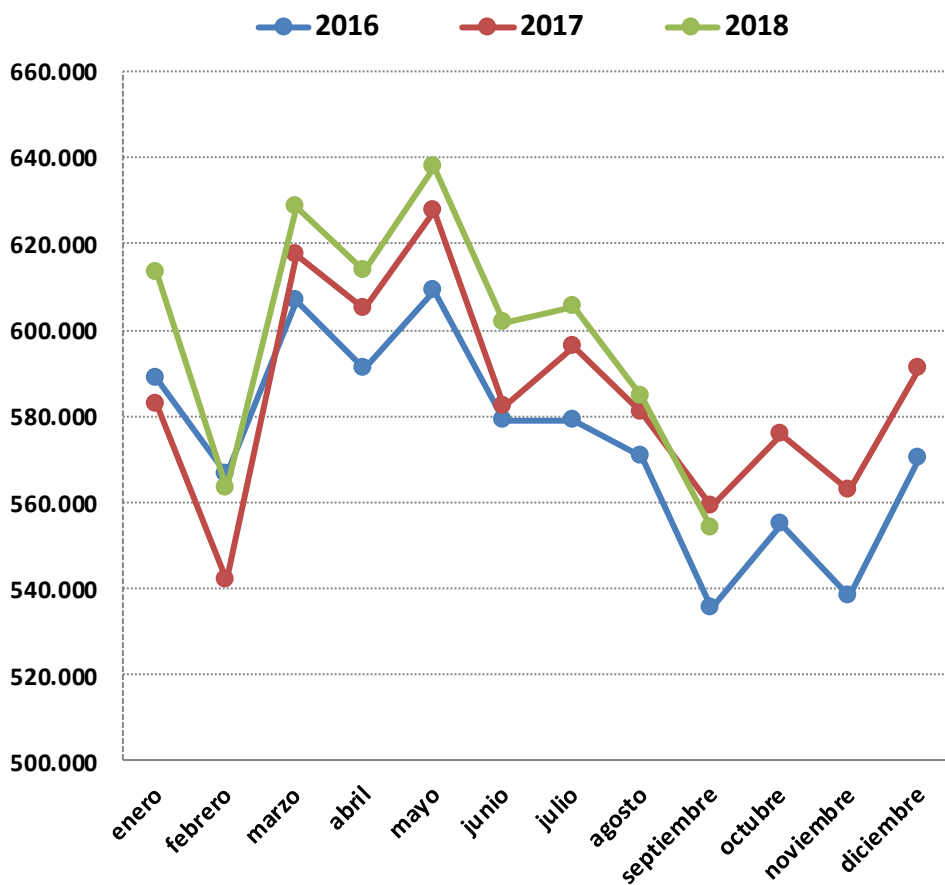


cooperativas
agro-alimentarias

>somos futuro



EVOLUCIÓN MENSUAL ENTREGAS LECHE DE VACA



	2016	2017	2018	% var 18/17
Enero	588.564	582.640	613.113	5,23%
Febrero	566.639	542.117	563.213	3,89%
Marzo	606.931	617.435	628.564	1,80%
Abril	590.958	604.771	613.562	1,45%
Mayo	608.941	627.366	638.008	1,70%
Junio	578.743	582.322	601.729	3,33%
Julio	579.114	596.268	605.477	1,54%
Agosto	570.427	580.668	584.428	0,65%
Septiembre	535.380	558.946	553.861	-0,91%
Octubre	554.682	575.540		
Noviembre	538.024	562.862		
Diciembre	570.208	590.854		
TOTAL	6.888.611	7.021.789	5.401.956	2,07%

ENTREGAS (OCTUBRE 17-SETIEMBRE 18)

7131 MILLONES DE LITROS

VARIACIÓN (OCTUBRE 17-SETIEMBRE 18)

2,5%

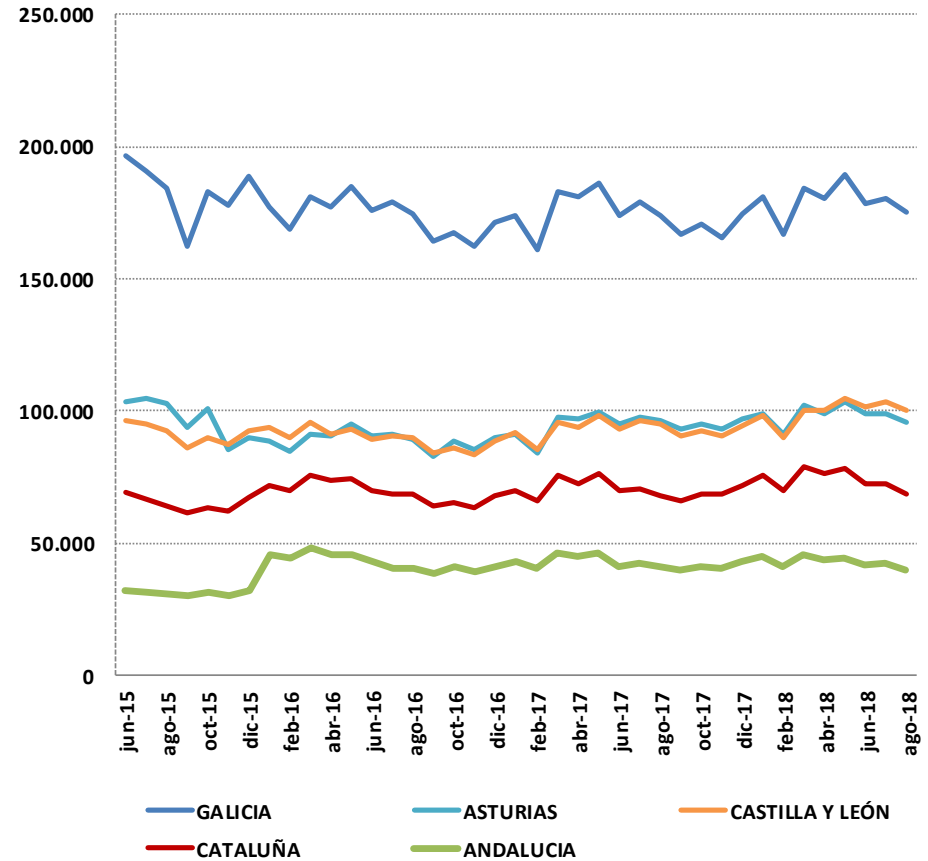
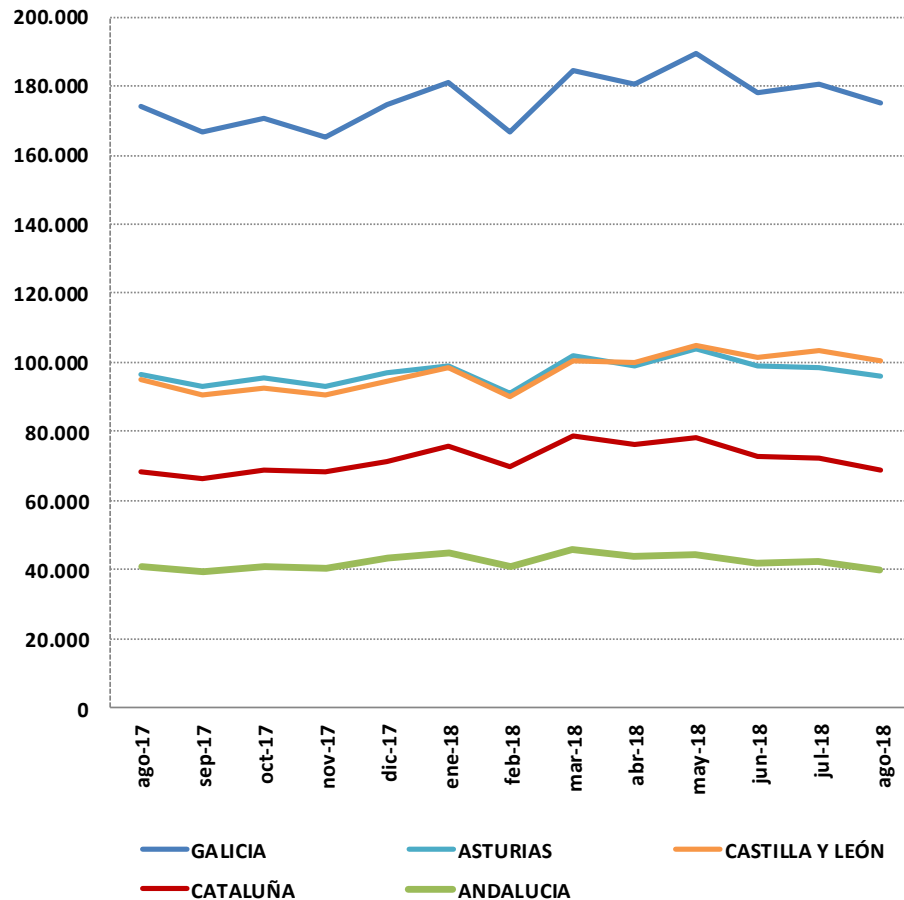


cooperativas
agro-alimentarias

>somos futuro



EVOLUCIÓN MENSUAL ENTREGAS LECHE DE VACA



cooperativas
agro-alimentarias

>somos futuro



EVOLUCIÓN MENSUAL ENTREGAS LECHE DE VACA

	GALICIA	ASTURIAS	CASTILLA Y LEÓN	CATALUÑA	ANDALUCIA
ANUAL - 16	2.085.300	1.070.065	1.075.875	833.648	514.326
ANUAL - 17	2.090.361	1.137.210	1.118.577	845.419	510.192
ENE-AGO18	1.602.179	879.808	894.005	657.362	383.053
% var hasta AGO18	1,4%	3,3%	6,3%	3,3%	-0,6%
TAM AGO 16	2.133.320	1.082.137	1.087.347	830.328	486.451
TAM AGO 17	2.081.624	1.116.292	1.099.857	832.633	507.022
TAM AGO 18	2.112.620	1.165.225	1.171.572	866.368	507.776
% var TAM 17/18	1,5%	4,4%	6,5%	4,1%	0,1%

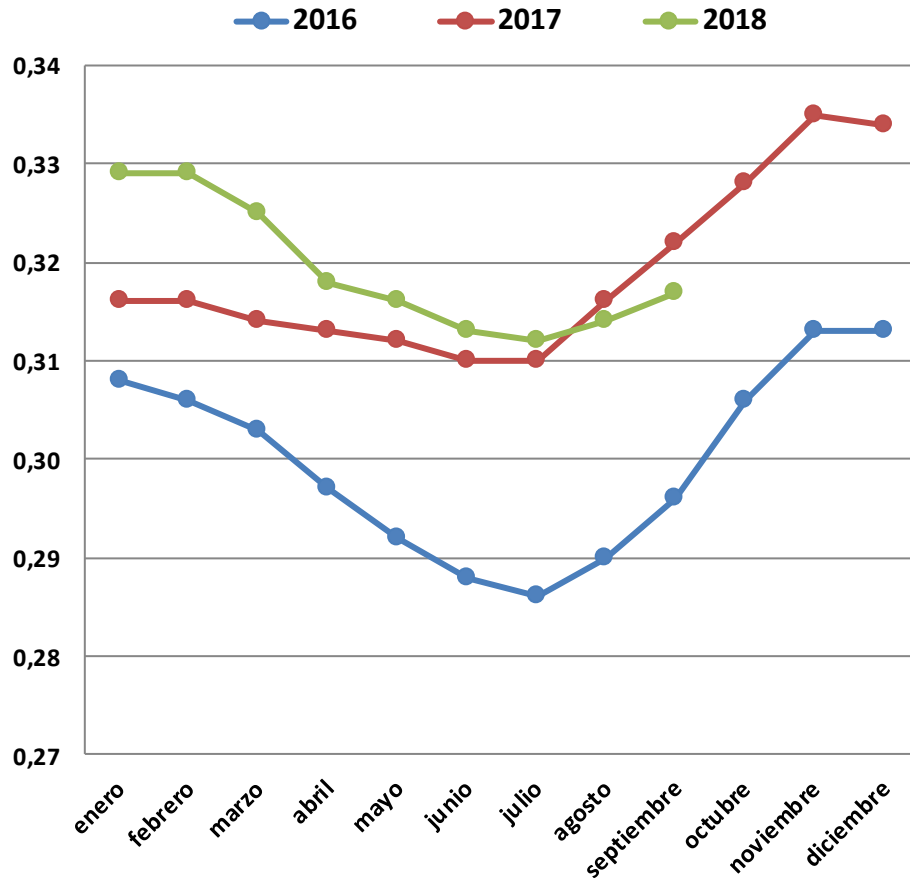


cooperativas
agro-alimentarias

>somos futuro



EVOLUCIÓN MENSUAL PRECIO LECHE DE VACA



	2016	2017	2018	% var 18/17
Enero	0,308	0,316	0,329	4,11%
Febrero	0,306	0,316	0,329	4,11%
Marzo	0,303	0,314	0,325	3,50%
Abril	0,297	0,313	0,318	1,60%
Mayo	0,292	0,312	0,316	1,28%
Junio	0,288	0,310	0,313	0,97%
Julio	0,286	0,310	0,312	0,65%
Agosto	0,290	0,316	0,314	-0,63%
Septiembre	0,296	0,322	0,317	-1,55%
Octubre	0,306	0,328		
Noviembre	0,313	0,335		
Diciembre	0,313	0,334		
TOTAL	0,300	0,319	0,319	1,88%

P.M. PONDERADO (OCTUBRE 17-SETIEMBRE 18)

0,322 EUROS/LITRO

VARIACIÓN (OCTUBRE 17-SETIEMBRE 18)

2,9%

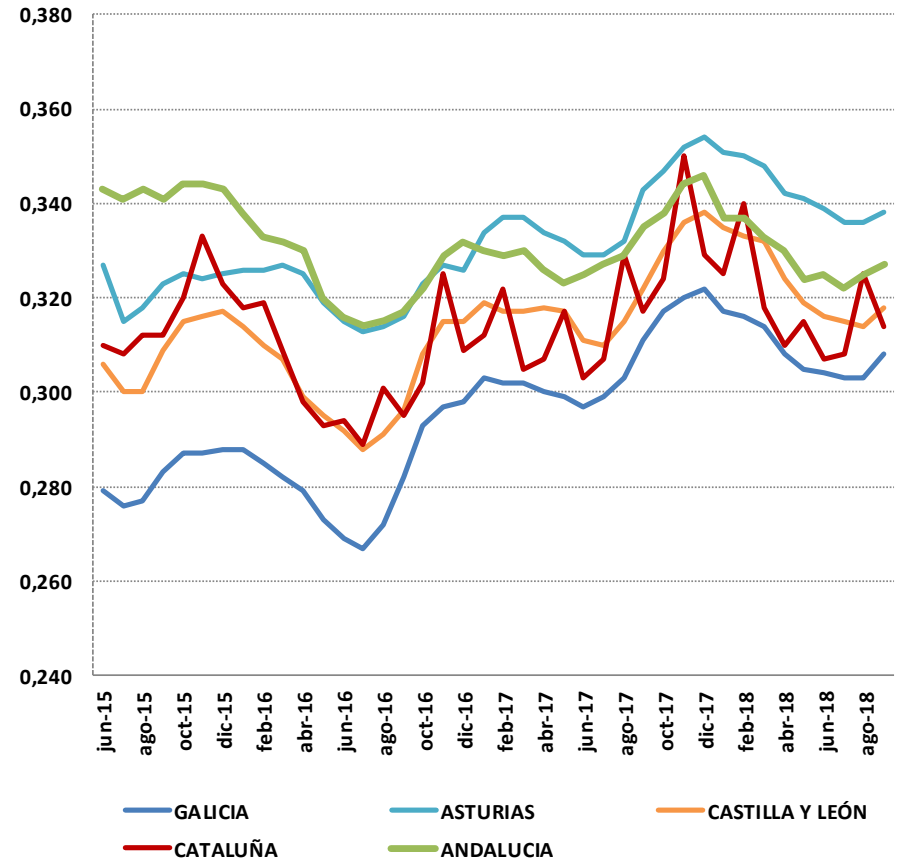
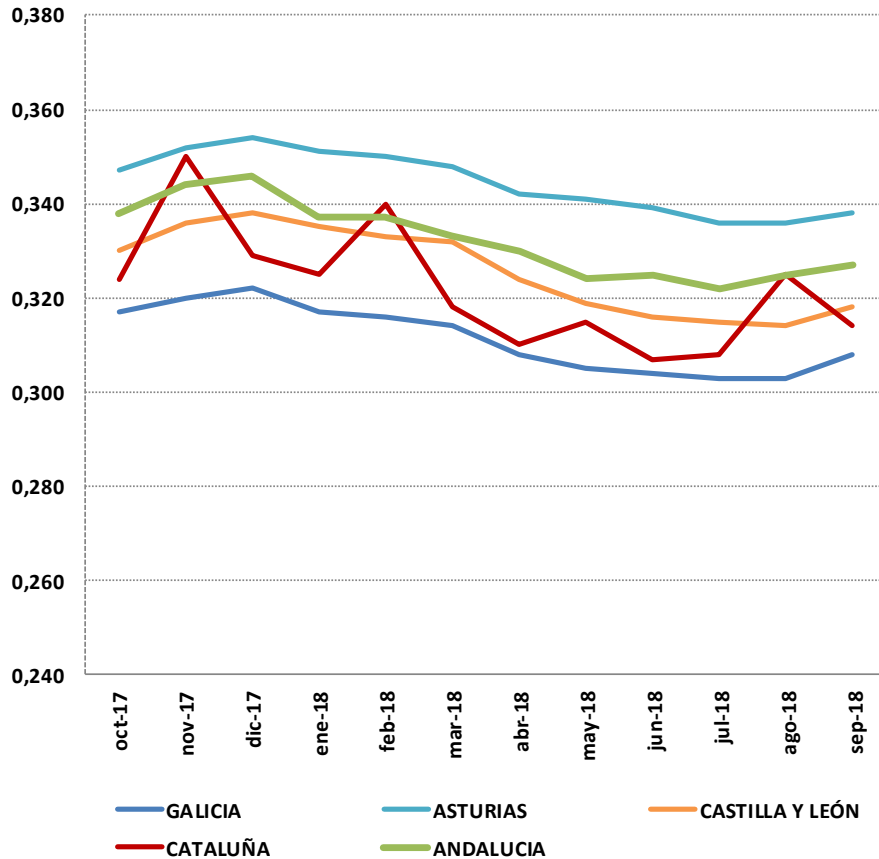


cooperativas
agro-alimentarias

>somos futuro



EVOLUCIÓN MENSUAL PRECIO LECHE DE VACA



cooperativas
agro-alimentarias

>somos futuro



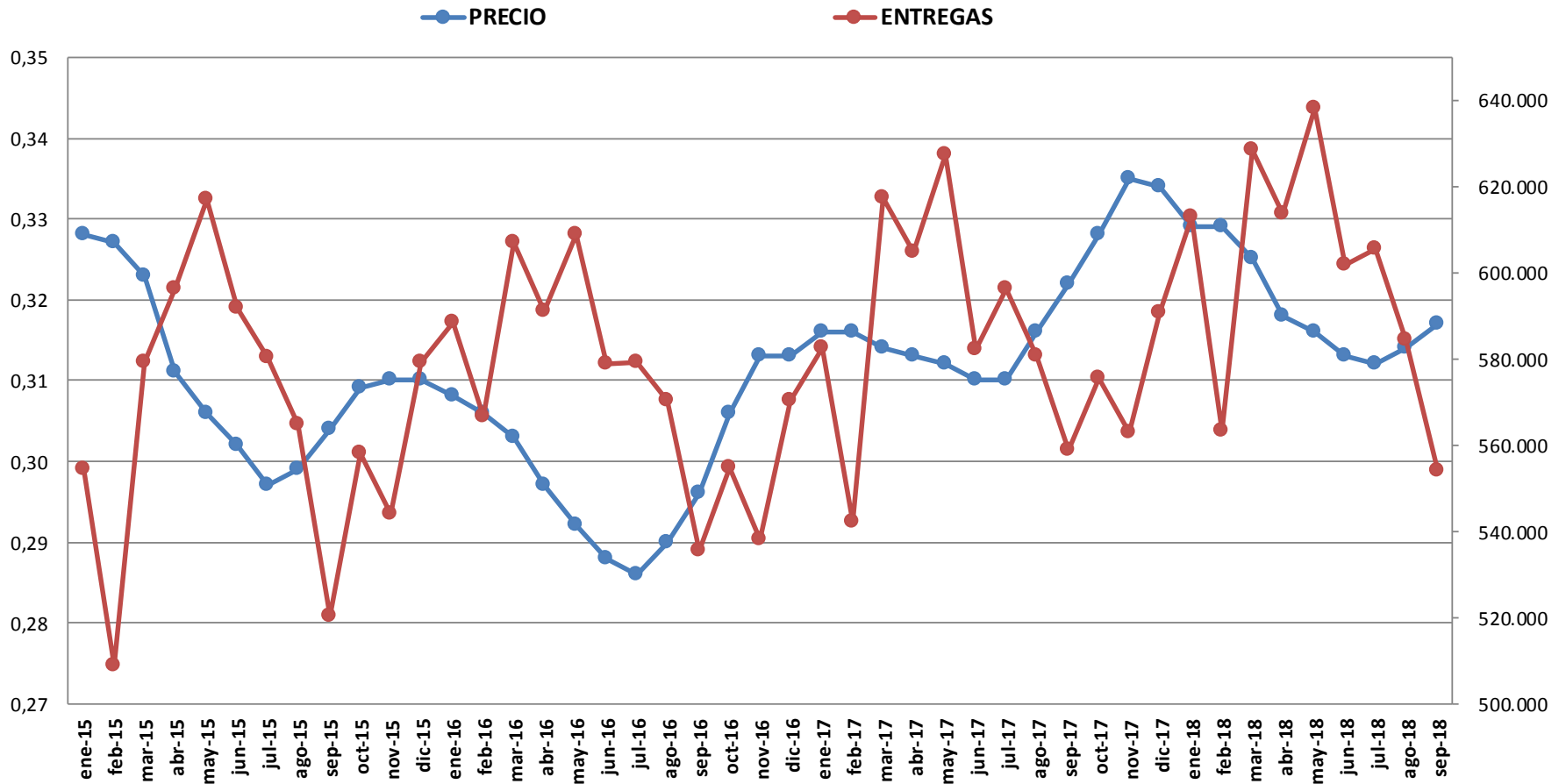
EVOLUCIÓN MENSUAL PRECIO LECHE DE VACA

	GALICIA	ASTURIAS	CASTILLA Y LEÓN	CATALUÑA	ANDALUCIA
ANUAL - 16	0,282	0,321	0,302	0,304	0,325
ANUAL - 17	0,306	0,338	0,321	0,318	0,332
ENE-AGO18	0,309	0,342	0,323	0,318	0,329
% var hasta AGO18	2,3%	2,5%	2,1%	1,6%	0,3%
TAM AGO 16	0,280	0,321	0,303	0,307	0,328
TAM AGO 17	0,300	0,332	0,315	0,313	0,328
TAM AGO 18	0,311	0,344	0,326	0,322	0,332
% var TAM 17/18	3,7%	3,8%	3,2%	2,9%	1,3%





EVOLUCIÓN PRECIO-ENTREGAS LECHE DE VACA

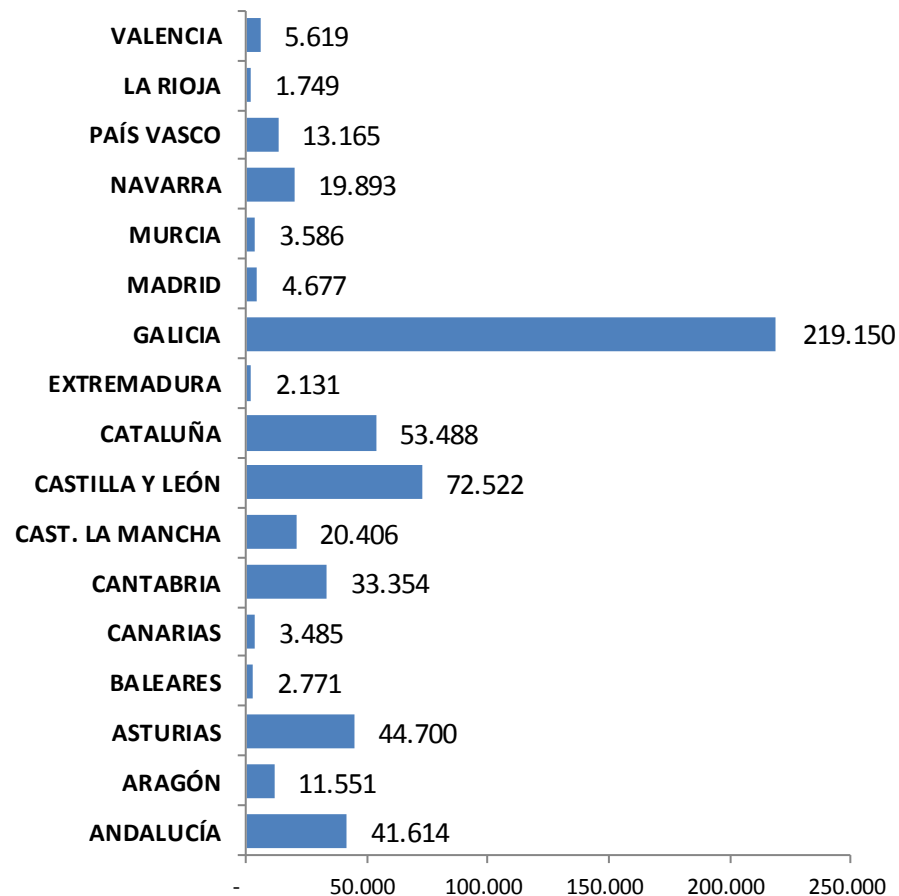
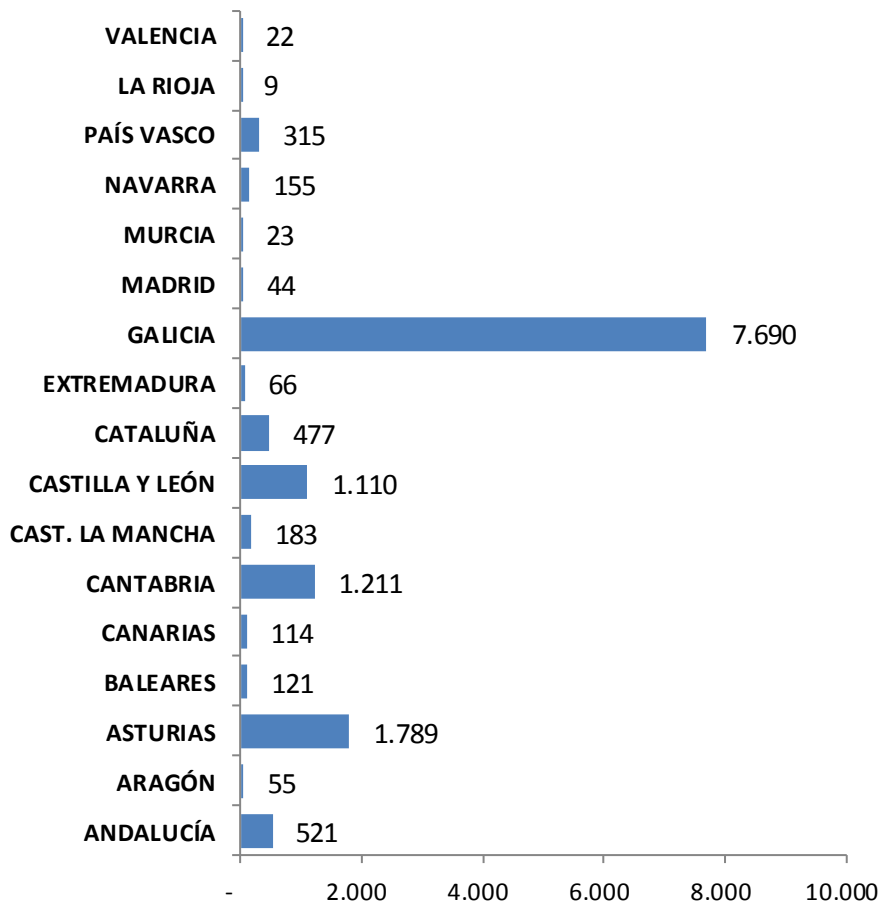


cooperativas
agro-alimentarias

>somos futuro



NÚMERO PRODUCTORES Y VOLUMEN LECHE VACA POR CC.AA.

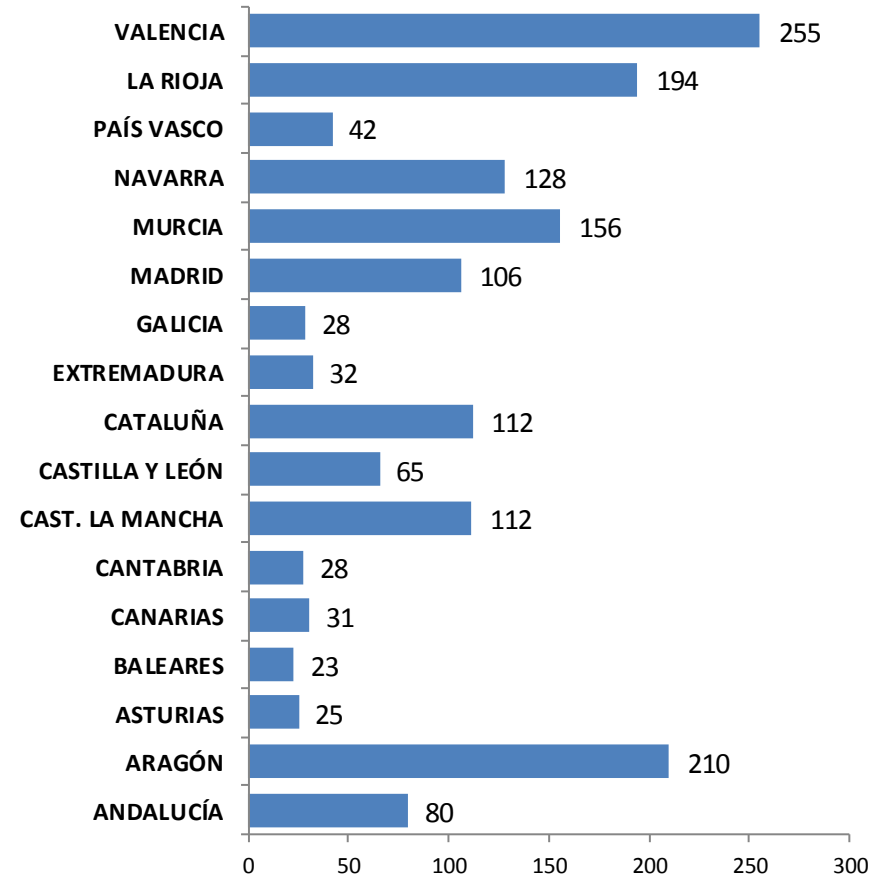
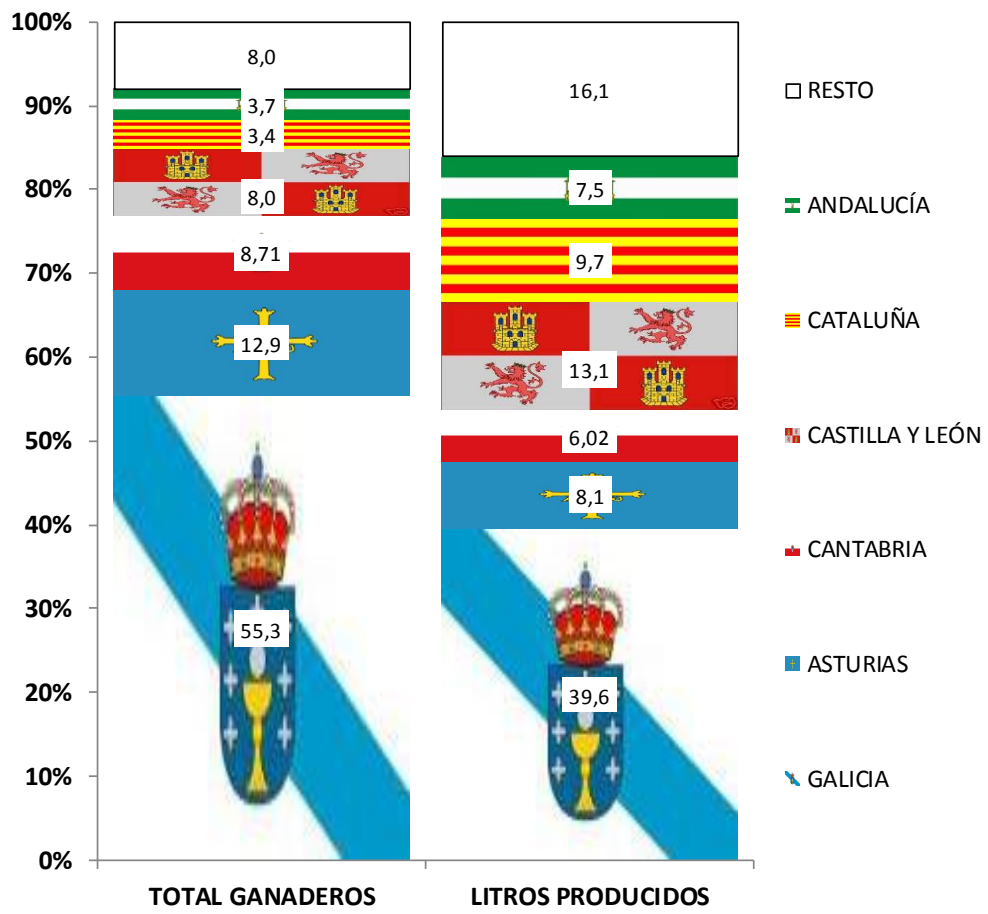


cooperativas
agro-alimentarias

>somos futuro

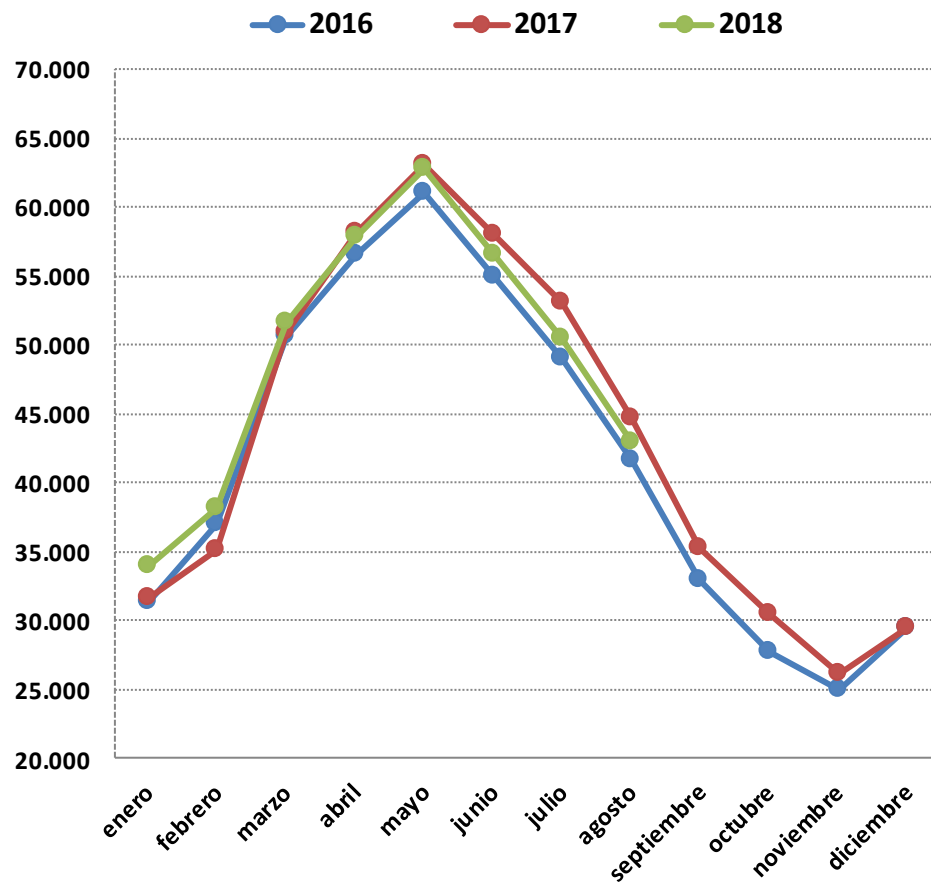


NÚMERO PRODUCTORES, VOLUMEN LECHE VACA Y VOLUMEN MEDIO PRODUCTOR POR CC.AA.





EVOLUCIÓN MENSUAL ENTREGAS LECHE DE OVEJA



	2016	2017	2018	% var 18/17
Enero	31.385	31.583	33.927	7,42%
Febrero	37.039	35.081	38.111	8,64%
Marzo	50.663	50.833	51.559	1,43%
Abril	56.484	58.072	57.840	-0,40%
Mayo	61.093	63.005	62.746	-0,41%
Junio	54.912	58.044	56.523	-2,62%
Julio	49.060	53.051	50.458	-4,89%
Agosto	41.679	44.720	42.873	-4,13%
Septiembre	32.911	35.318		
Octubre	27.776	30.519		
Noviembre	25.003	26.157		
Diciembre	29.433	29.539		
TOTAL	497.438	515.922	394.037	-0,09%

ENTREGAS (SETIEMBRE 17-AGOSTO 18)

515,6 MILLONES DE LITROS

VARIACIÓN (SETIEMBRE 17-AGOSTO 18)

1,2%

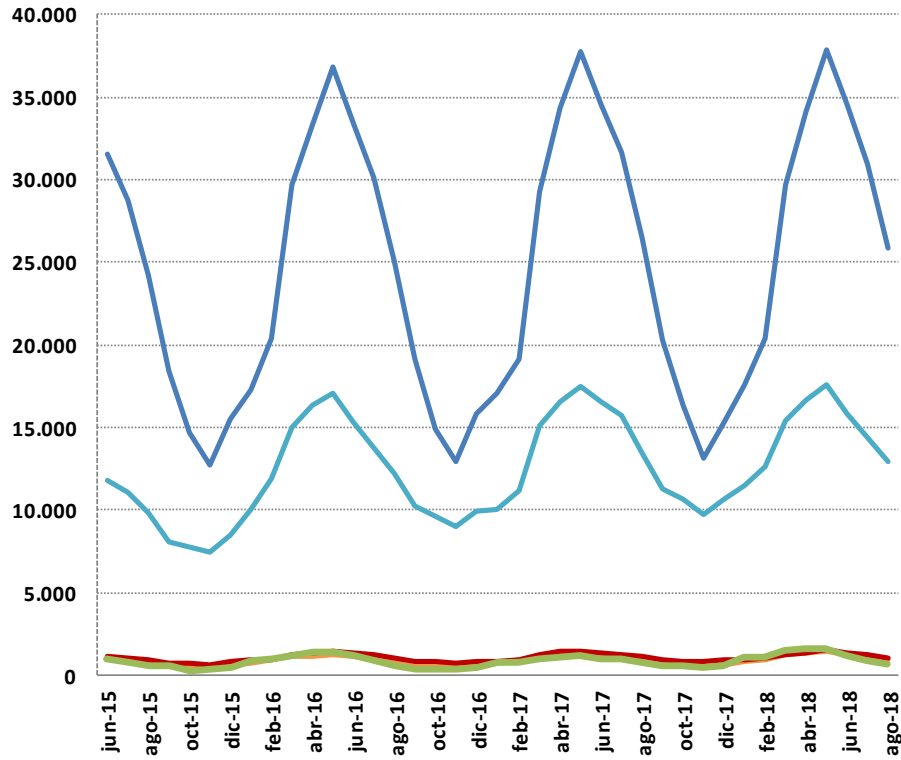


cooperativas
agro-alimentarias

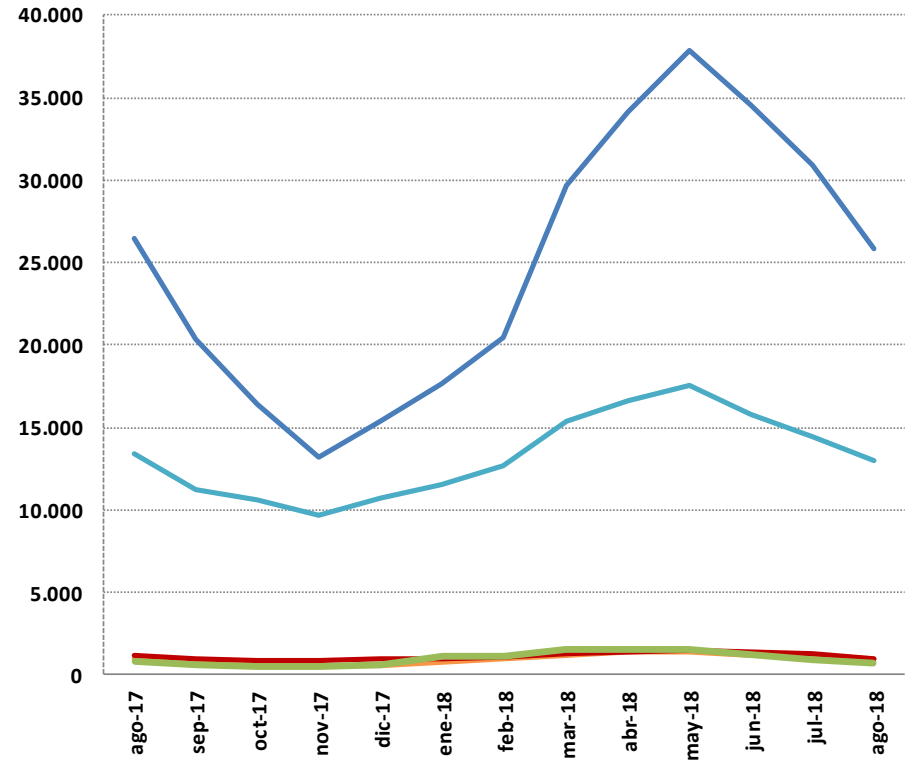
>somos futuro



EVOLUCIÓN MENSUAL ENTREGAS LECHE DE OVEJA



— CASTILLA Y LEÓN — CASTILLA LA MANCHA — EXTREMADURA
— MADRID — NAVARRA



— CASTILLA Y LEÓN — CASTILLA LA MANCHA — EXTREMADURA
— MADRID — NAVARRA



cooperativas
agro-alimentarias

>somos futuro



EVOLUCIÓN MENSUAL ENTREGAS LECHE DE OVEJA

	CASTILLA Y LEÓN	CASTILLA LA MANCHA	EXTREMADURA	MADRID	NAVARRA
ANUAL - 16	288.992	150.505	10.285	12.772	10.209
ANUAL - 17	295.493	158.513	10.669	13.405	9.947
ENE-AGO18	231.163	117.063	9.106	9.714	9.722
% var hasta AGO18	0,4%	0,7%	13,3%	-1,0%	25,3%
TAM AGO 16	287.518	143.599	10.438	12.443	10.366
TAM AGO 17	293.050	155.029	10.252	13.065	9.372
TAM AGO 18	296.417	159.357	11.738	13.308	11.909
% var TAM 17/18	1,1%	2,8%	14,5%	1,9%	27,1%

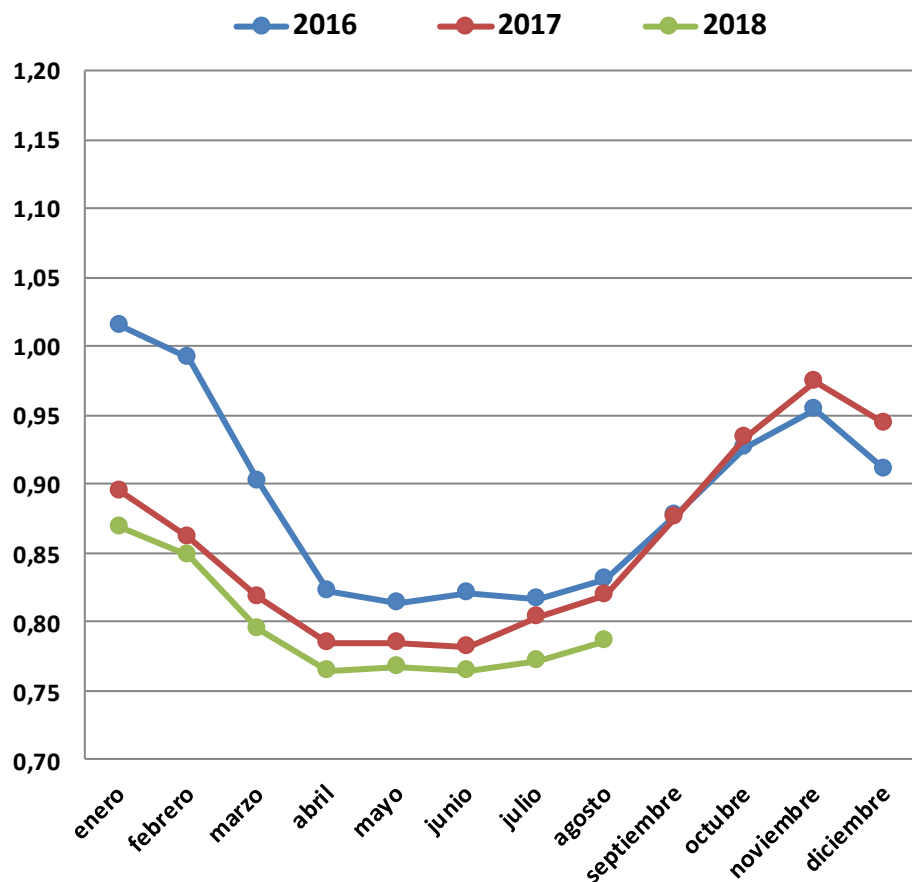


cooperativas
agro-alimentarias

>somos futuro



EVOLUCIÓN MENSUAL PRECIO LECHE DE OVEJA



	2016	2017	2018	% var 18/17
Enero	1,015	0,894	0,869	-2,80%
Febrero	0,992	0,862	0,849	-1,51%
Marzo	0,902	0,818	0,795	-2,81%
Abril	0,822	0,784	0,765	-2,42%
Mayo	0,814	0,784	0,767	-2,17%
Junio	0,821	0,781	0,765	-2,05%
Julio	0,816	0,803	0,771	-3,99%
Agosto	0,831	0,820	0,786	-4,15%
Septiembre	0,877	0,876		
Octubre	0,927	0,934		
Noviembre	0,954	0,974		
Diciembre	0,911	0,944		
TOTAL	0,875	0,838	0,789	-2,59%

P.M. PONDERADO (SETIEMBRE 17-AGOSTO 18)

0,822 EUROS/LITRO

VARIACIÓN (SETIEMBRE 17-AGOSTO 18)

-1,4%

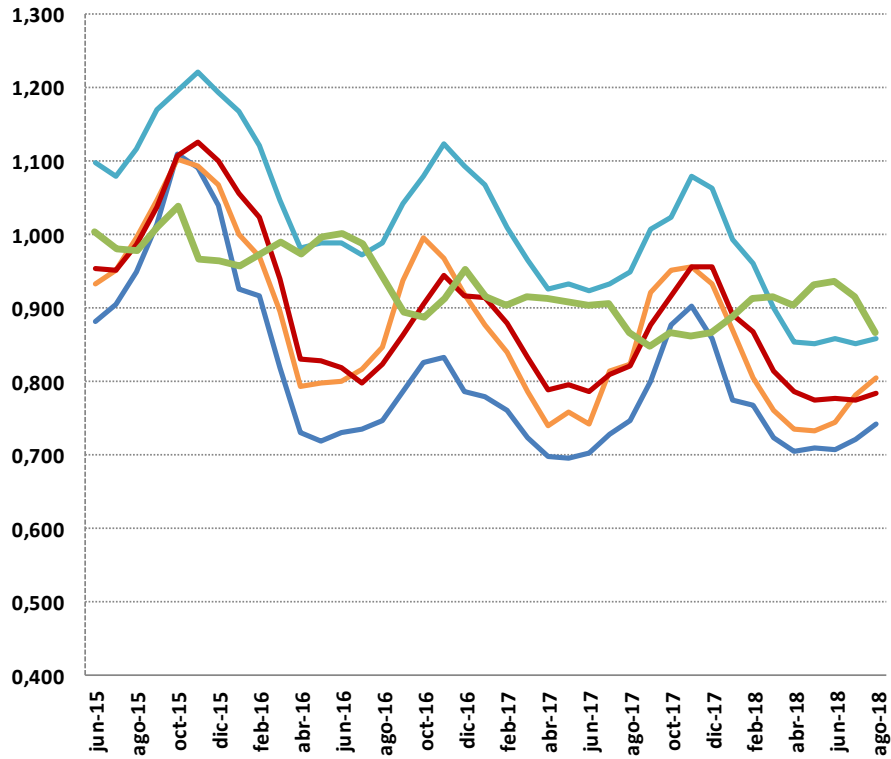


cooperativas
agro-alimentarias

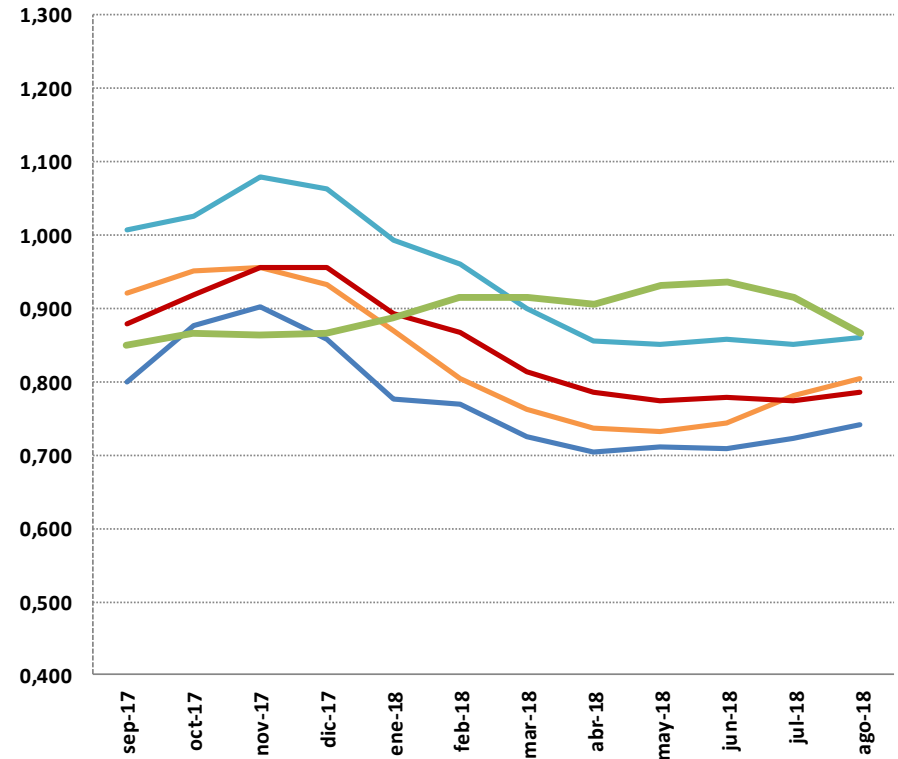
>somos futuro



EVOLUCIÓN MENSUAL PRECIO LECHE DE OVEJA



— CASTILLA Y LEÓN — CASTILLA LA MANCHA — EXTREMADURA
— MADRID — NAVARRA



— CASTILLA Y LEÓN — CASTILLA LA MANCHA — EXTREMADURA
— MADRID — NAVARRA



cooperativas
agro-alimentarias

>somos futuro



EVOLUCIÓN MENSUAL PRECIO LECHE DE OVEJA

	CASTILLA Y LEÓN	CASTILLA LA MANCHA	EXTREMADURA	MADRID	NAVARRA
ANUAL - 16	0,781	1,040	0,878	0,886	0,971
ANUAL - 17	0,752	0,979	0,828	0,850	0,896
ENE-AGO18	0,726	0,886	0,772	0,804	0,912
% var hasta AGO18	0,4%	-7,3%	-2,5%	-2,1%	0,7%
TAM AGO 16	0,836	1,062	0,907	0,929	0,984
TAM AGO 17	0,741	0,988	0,827	0,842	0,907
TAM AGO 18	0,754	0,928	0,810	0,837	0,903
% var TAM 17/18	1,8%	-6,1%	-2,1%	-0,6%	-0,5%

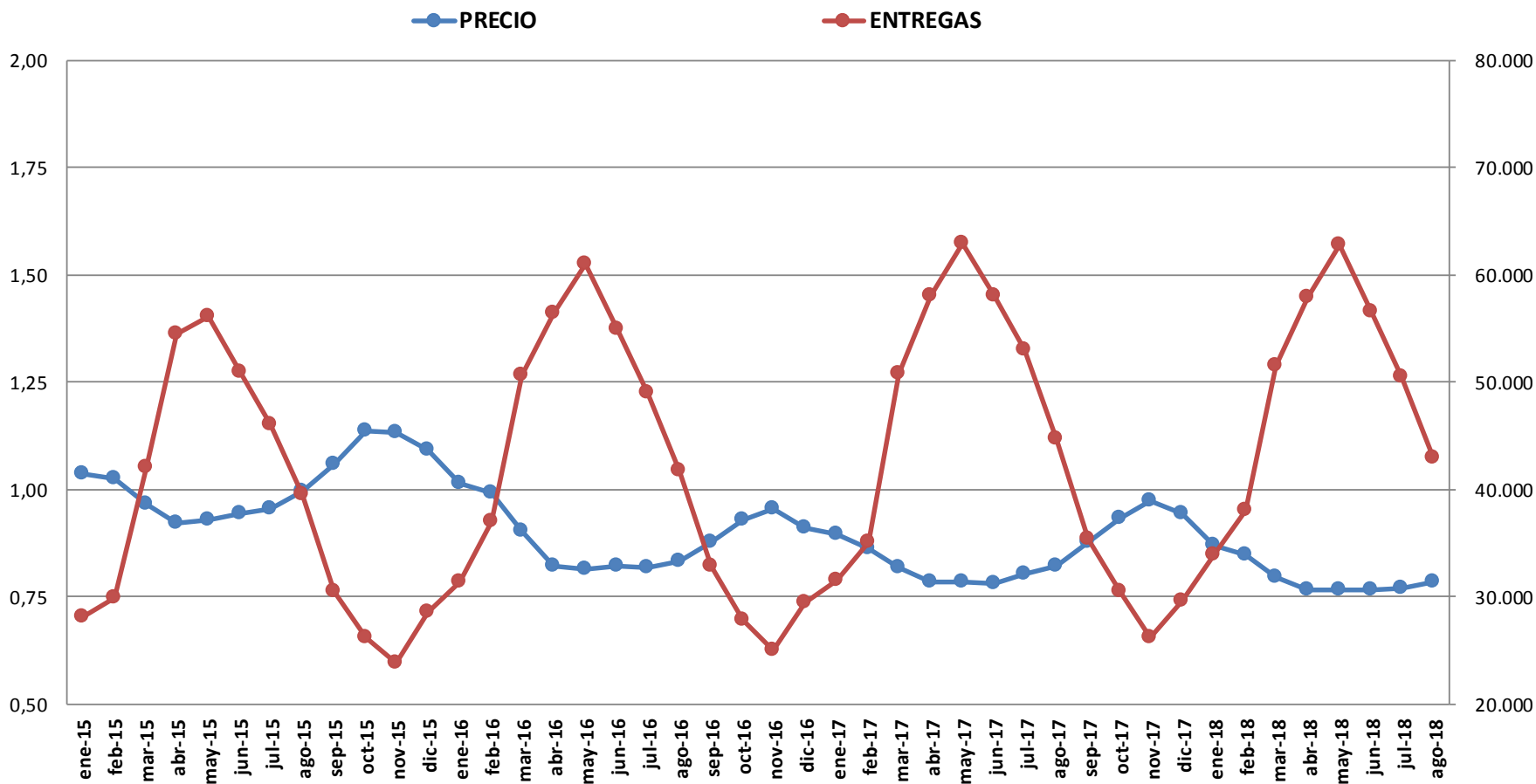


cooperativas
agro-alimentarias

>somos futuro

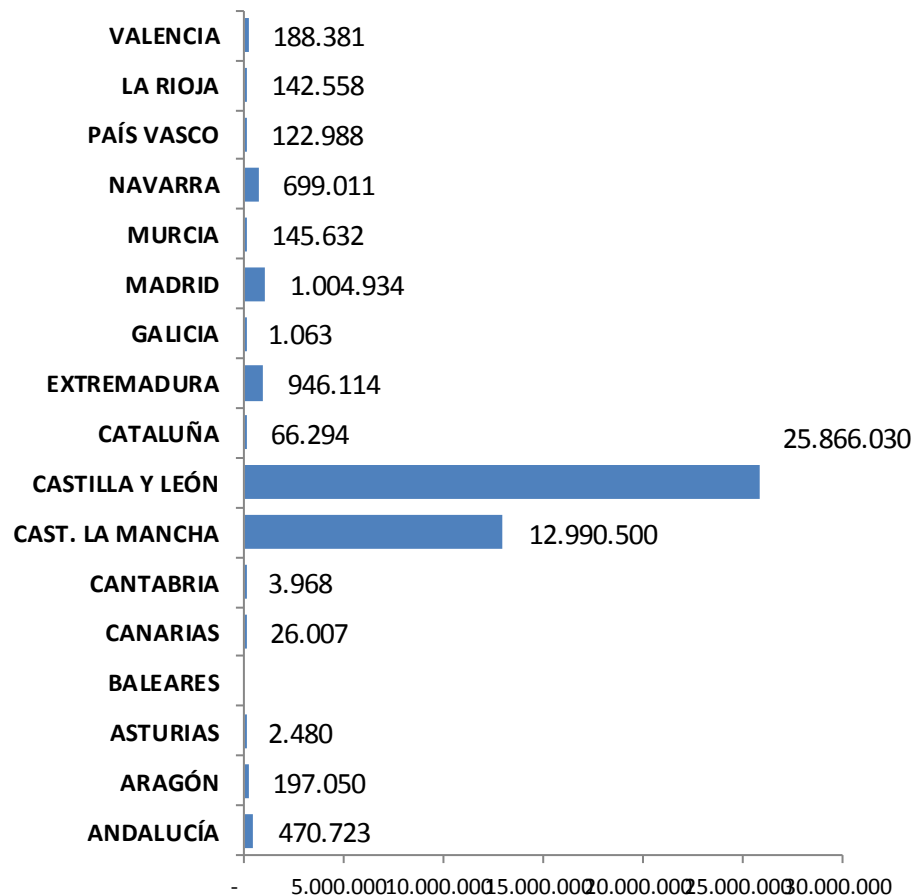
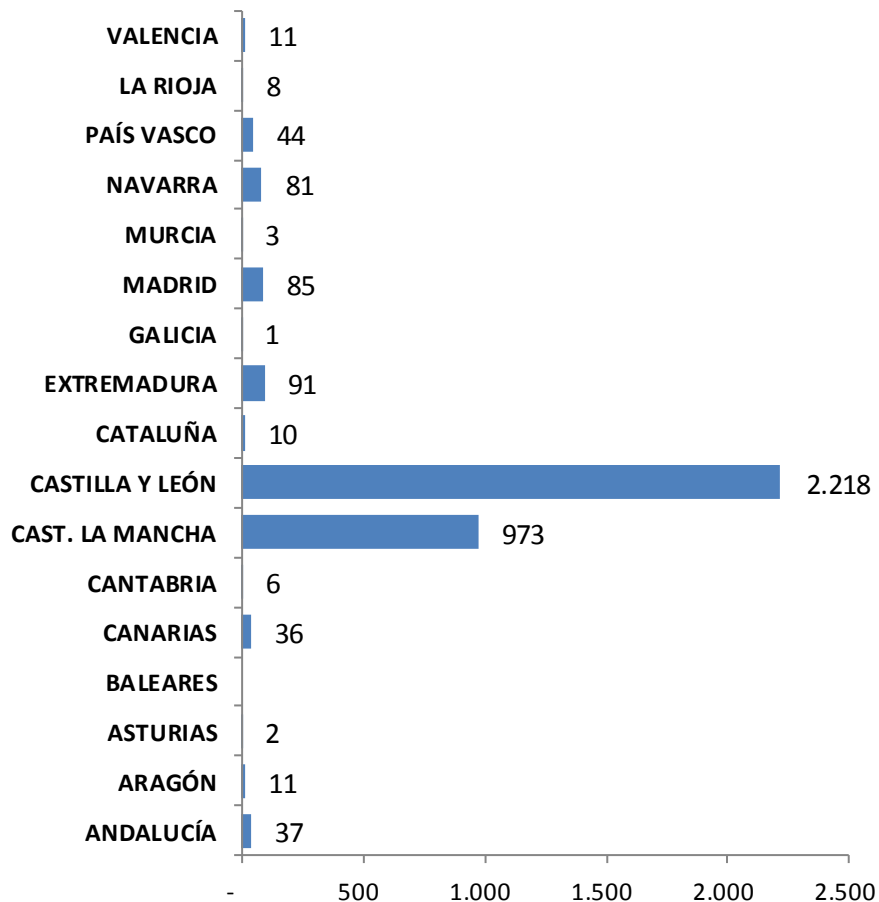


EVOLUCIÓN PRECIO-ENTREGAS LECHE DE OVEJA



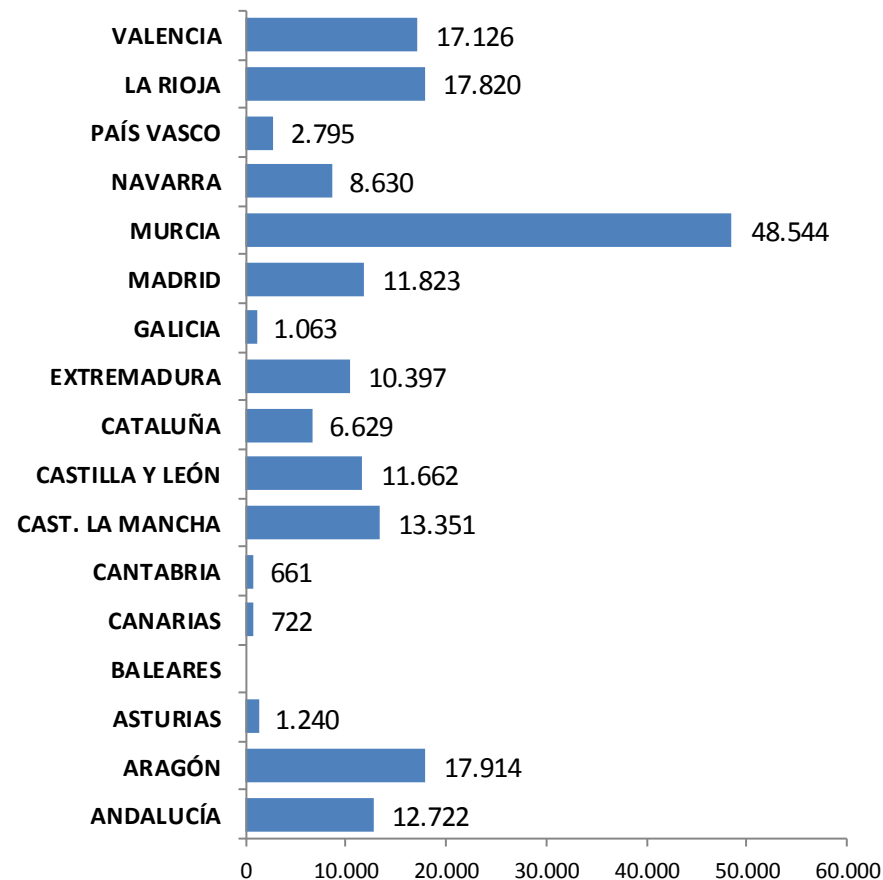
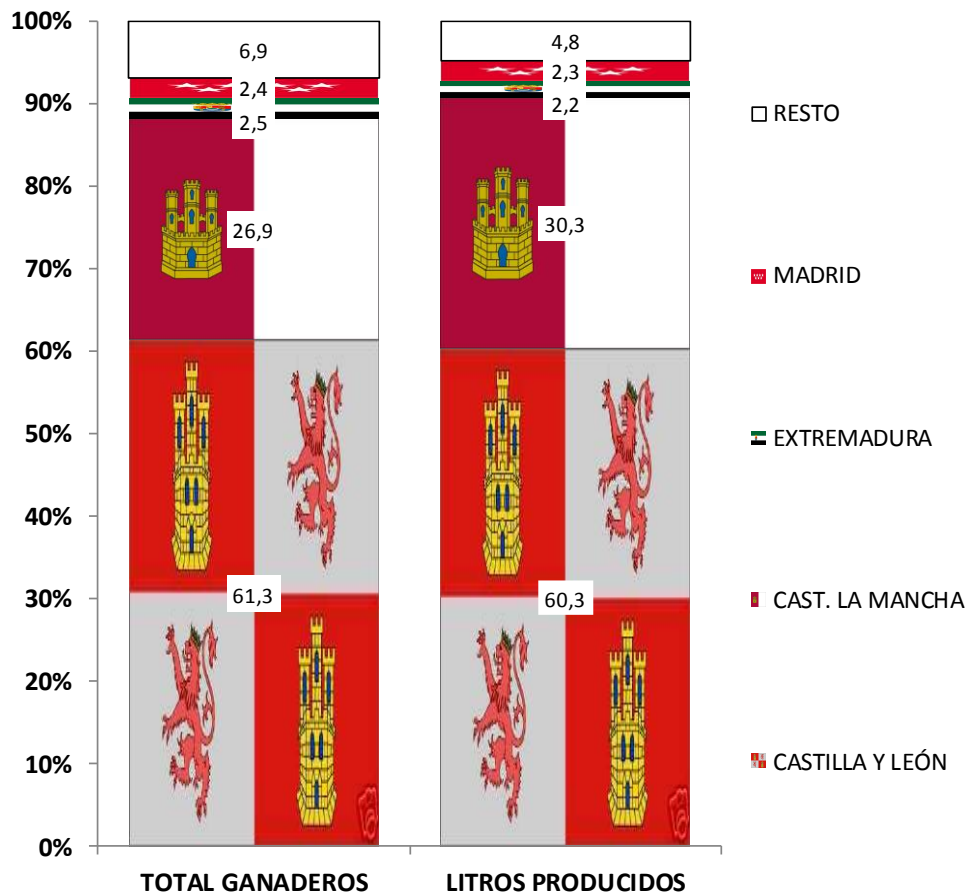


NÚMERO PRODUCTORES Y VOLUMEN LECHE OVEJA POR CC.AA.



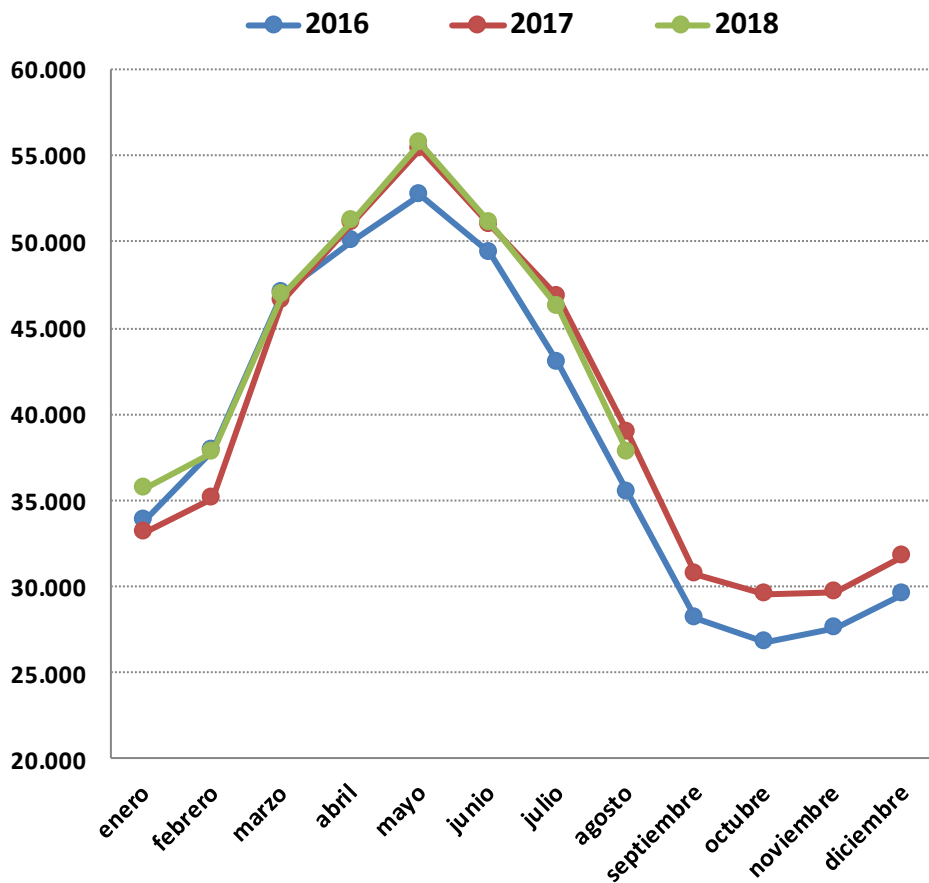


NÚMERO PRODUCTORES, VOLUMEN LECHE OVEJA Y VOLUMEN MEDIO PRODUCTOR POR CC.AA.





EVOLUCIÓN MENSUAL ENTREGAS LECHE DE CABRA



	2016	2017	2018	% var 18/17
Enero	33.874	33.142	35.660	7,60%
Febrero	37.835	35.088	37.800	7,73%
Marzo	47.008	46.525	46.909	0,83%
Abril	50.102	51.111	51.176	0,13%
Mayo	52.676	55.387	55.753	0,66%
Junio	49.303	50.942	51.036	0,18%
Julio	43.005	46.851	46.174	-1,45%
Agosto	35.442	38.876	37.783	-2,81%
Septiembre	28.203	30.723		
Octubre	26.744	29.522		
Noviembre	27.560	29.642		
Diciembre	29.563	31.742		
TOTAL	461.315	479.551	362.290	1,22%

ENTREGAS (SETIEMBRE 17-AGOSTO 18)

483,9 MILLONES DE LITROS

VARIACIÓN (SETIEMBRE 17-AGOSTO 18)

3,0%

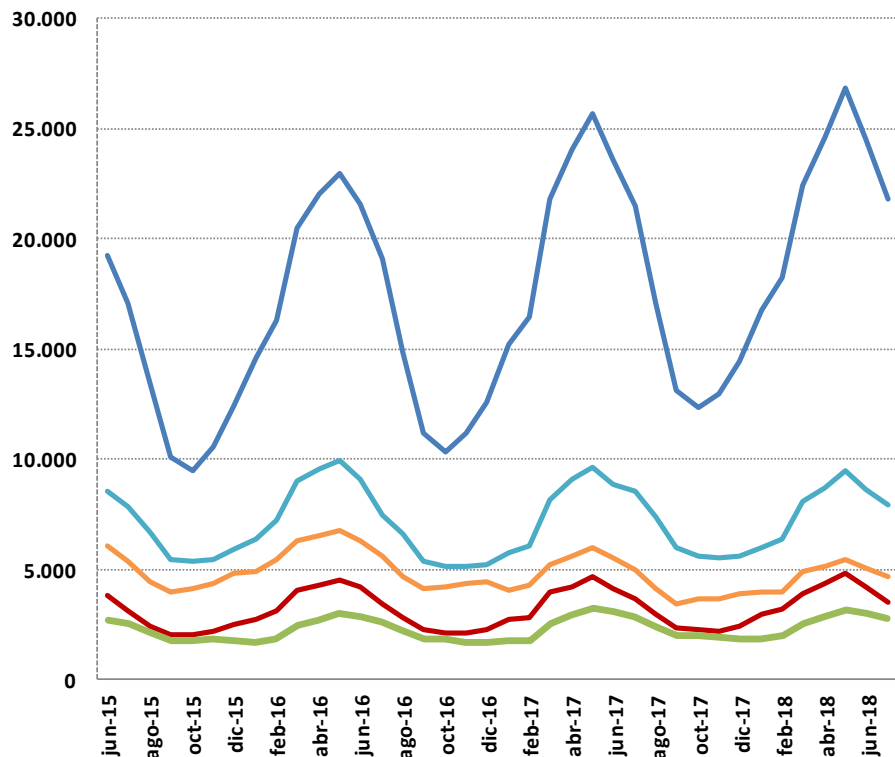


cooperativas
agro-alimentarias

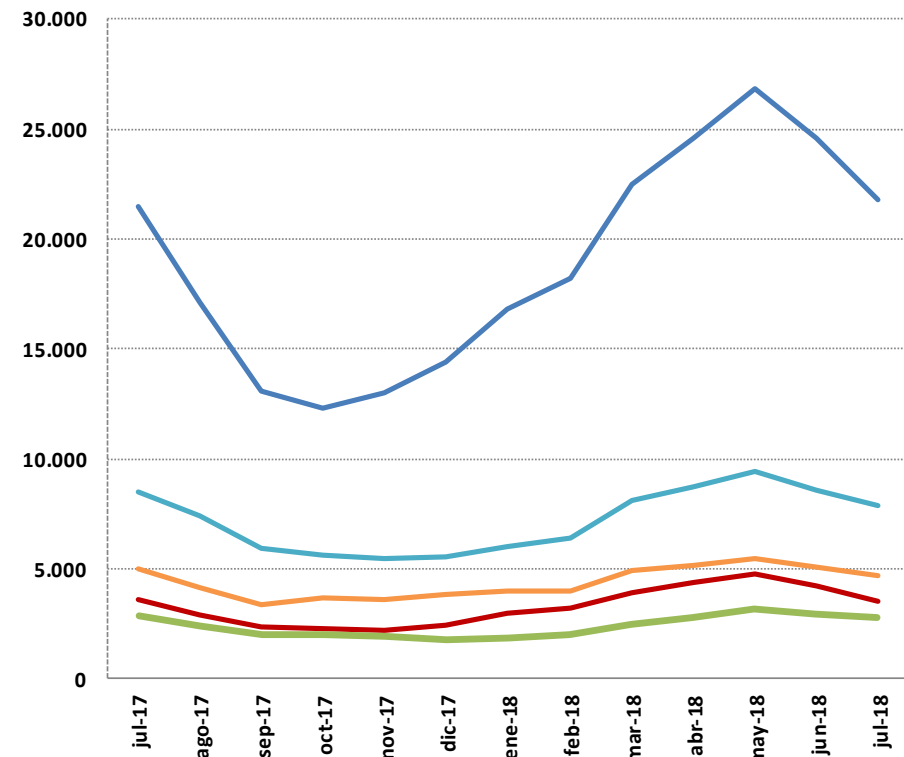
>somos futuro



EVOLUCIÓN MENSUAL ENTREGAS LECHE DE CABRA



— ANDALUCÍA — CASTILLA LA MANCHA — MURCIA
— EXTREMADURA — CASTILLA Y LEÓN



— ANDALUCÍA — CASTILLA LA MANCHA — MURCIA
— EXTREMADURA — CASTILLA Y LEÓN





EVOLUCIÓN MENSUAL ENTREGAS LECHE DE CABRA

	ANDALUCIA	CASTILLA LA MANCHA	MURCIA	EXTREMADURA	CASTILLA Y LEÓN
ANUAL - 16	197.230	85.999	63.617	37.749	26.429
ANUAL - 17	218.361	86.070	54.325	38.237	28.275
ENE-AGO18	172.565	61.933	37.122	29.708	20.456
% var hasta AGO18	4,3%	-2,4%	-6,6%	2,3%	-0,3%
TAM AGO 16	194.510	87.287	63.839	37.747	26.524
TAM AGO 17	210.742	84.229	56.896	37.713	27.540
TAM AGO 18	225.420	84.574	51.690	38.916	28.206
% var TAM 17/18	7,0%	0,4%	-9,2%	3,2%	2,4%

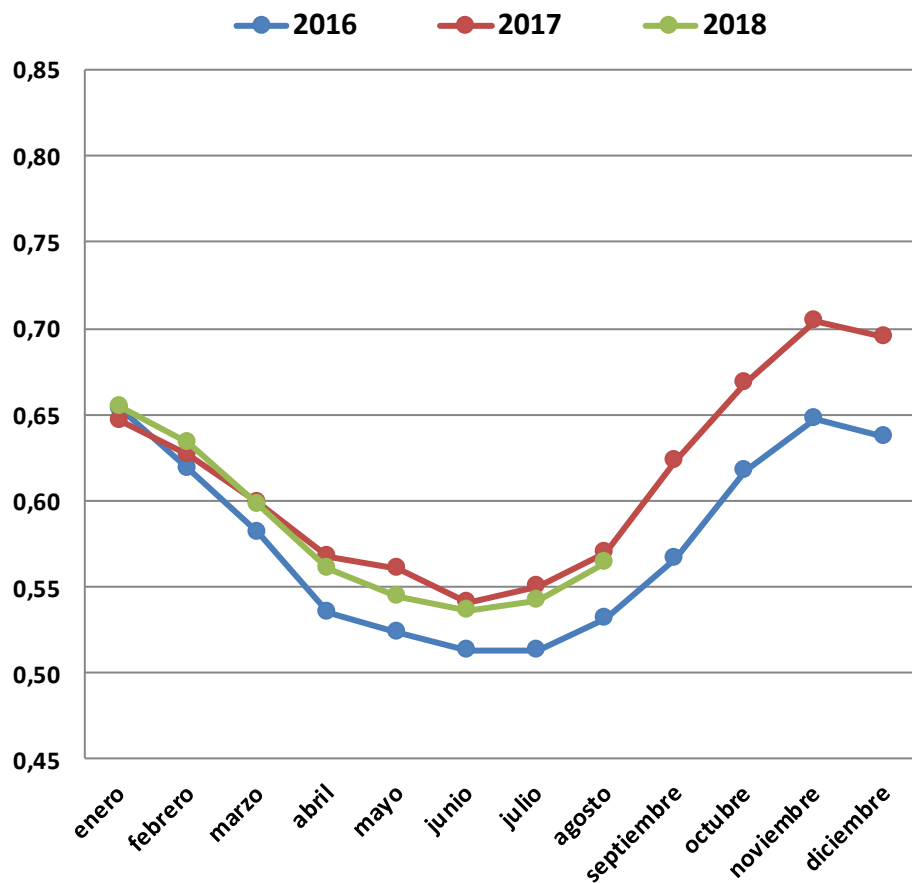


cooperativas
agro-alimentarias

>somos futuro



EVOLUCIÓN MENSUAL PRECIO LECHE DE CABRA



	2016	2017	2018	% var 18/17
Enero	0,653	0,646	0,654	1,24%
Febrero	0,618	0,627	0,633	0,96%
Marzo	0,581	0,599	0,598	-0,17%
Abril	0,535	0,568	0,560	-1,41%
Mayo	0,523	0,560	0,544	-2,86%
Junio	0,513	0,541	0,536	-0,92%
Julio	0,513	0,550	0,542	-1,45%
Agosto	0,532	0,570	0,564	-1,05%
Septiembre	0,566	0,623		
Octubre	0,617	0,668		
Noviembre	0,647	0,704		
Diciembre	0,637	0,695		
TOTAL	0,569	0,602	0,574	-0,65%

P.M. PONDERADO (SEPTIEMBRE 17-AGOSTO 18)

0,599 EUROS/LITRO

VARIACIÓN (SEPTIEMBRE 17-AGOSTO 18)

2,0%

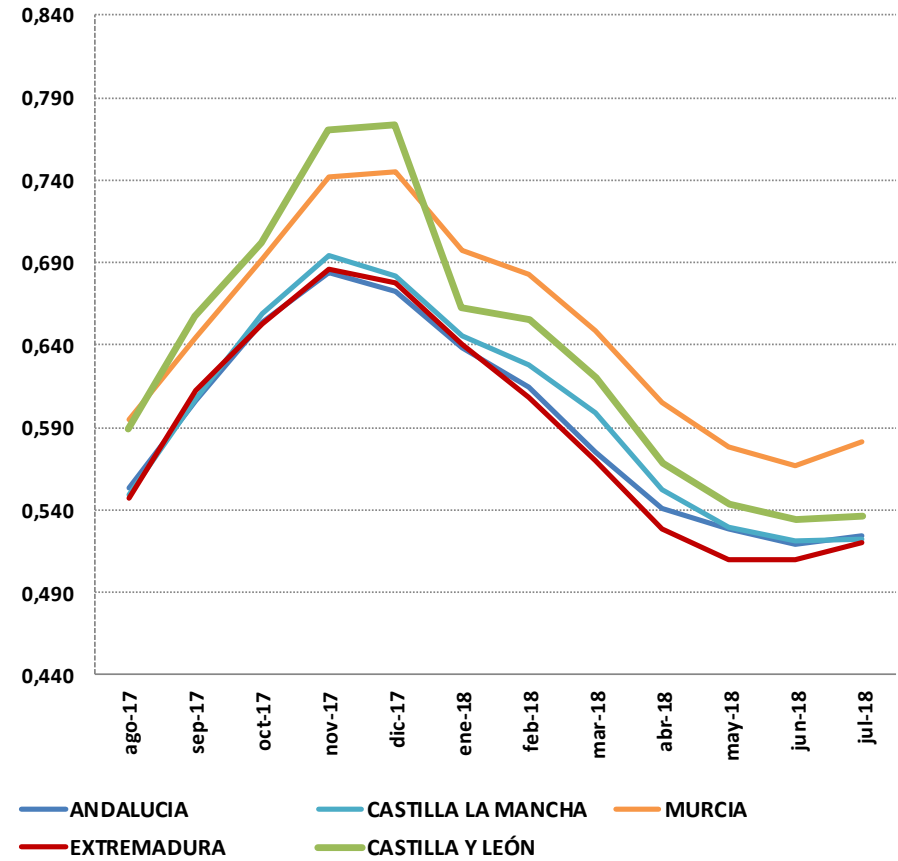
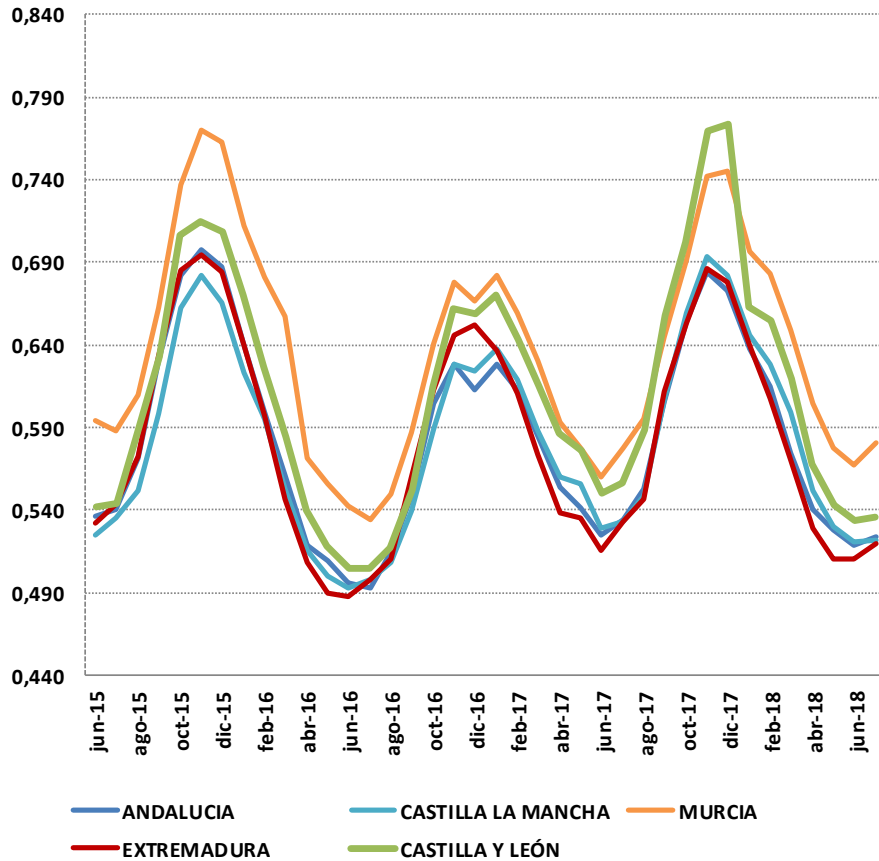


cooperativas
agro-alimentarias

>somos futuro



EVOLUCIÓN MENSUAL PRECIO LECHE DE CABRA



cooperativas
agro-alimentarias

>somos futuro



EVOLUCIÓN MENSUAL PRECIO LECHE DE CABRA

	ANDALUCIA	CASTILLA LA MANCHA	MURCIA	EXTREMADURA	CASTILLA Y LEÓN
ANUAL - 16	0,551	0,547	0,611	0,549	0,568
ANUAL - 17	0,584	0,591	0,633	0,580	0,628
ENE-AGO18	0,556	0,561	0,617	0,548	0,577
% var hasta AGO18	-1,0%	-0,9%	1,8%	-1,3%	-2,4%
TAM AGO 16	0,567	0,562	0,636	0,562	0,587
TAM AGO 17	0,570	0,573	0,617	0,570	0,598
TAM AGO 18	0,579	0,588	0,642	0,574	0,618
% var TAM 17/18	1,7%	2,5%	4,1%	0,7%	3,2%

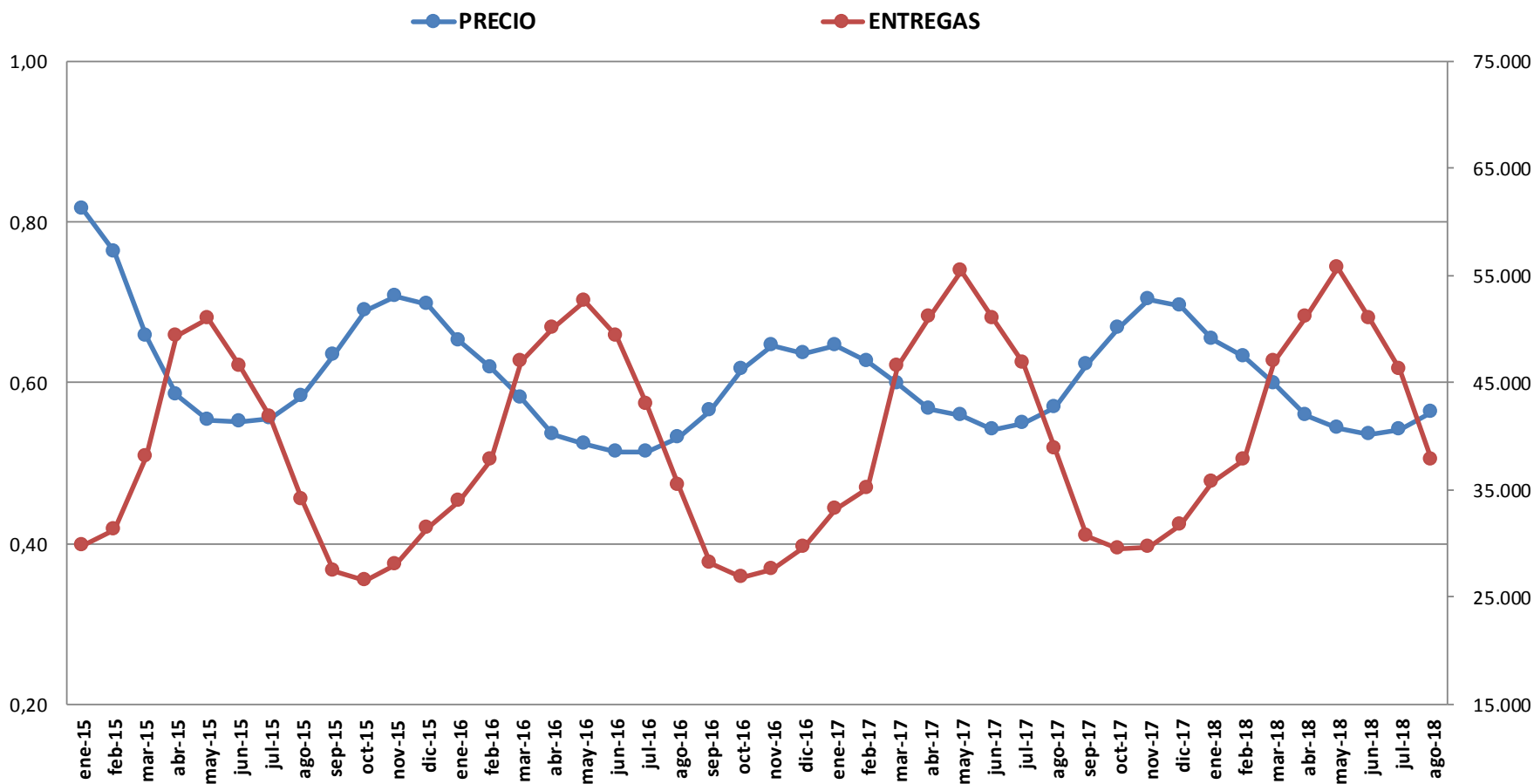


cooperativas
agro-alimentarias

>somos futuro



EVOLUCIÓN PRECIO-ENTREGAS LECHE DE CABRA

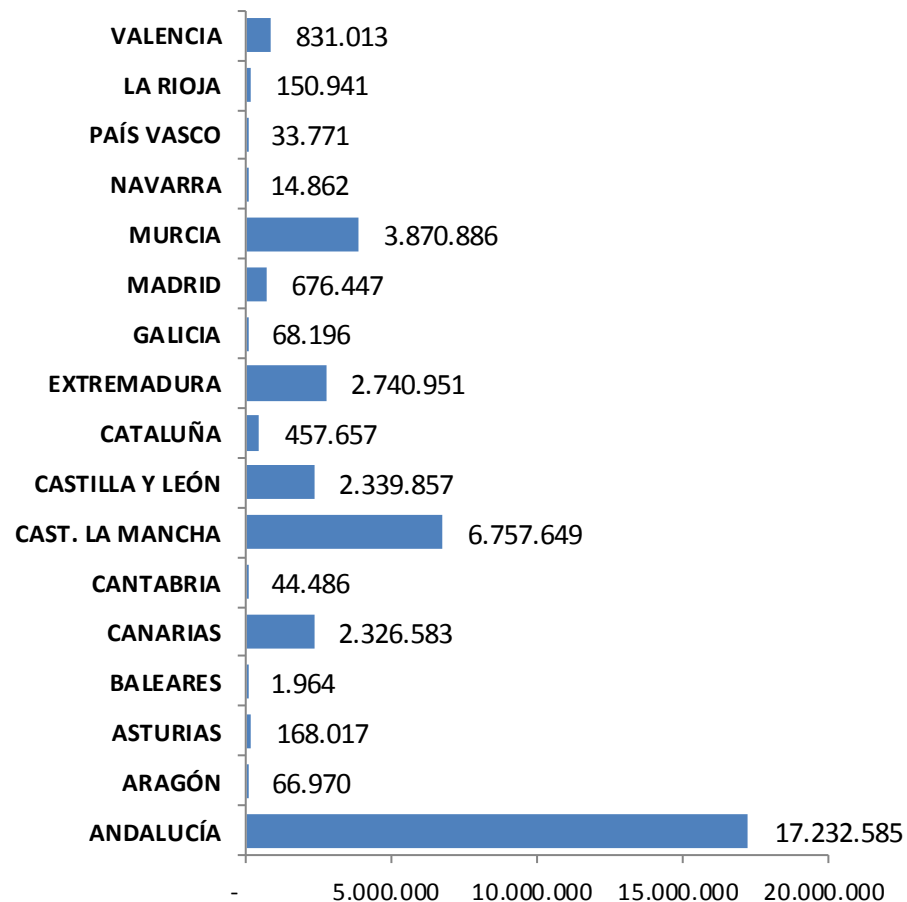
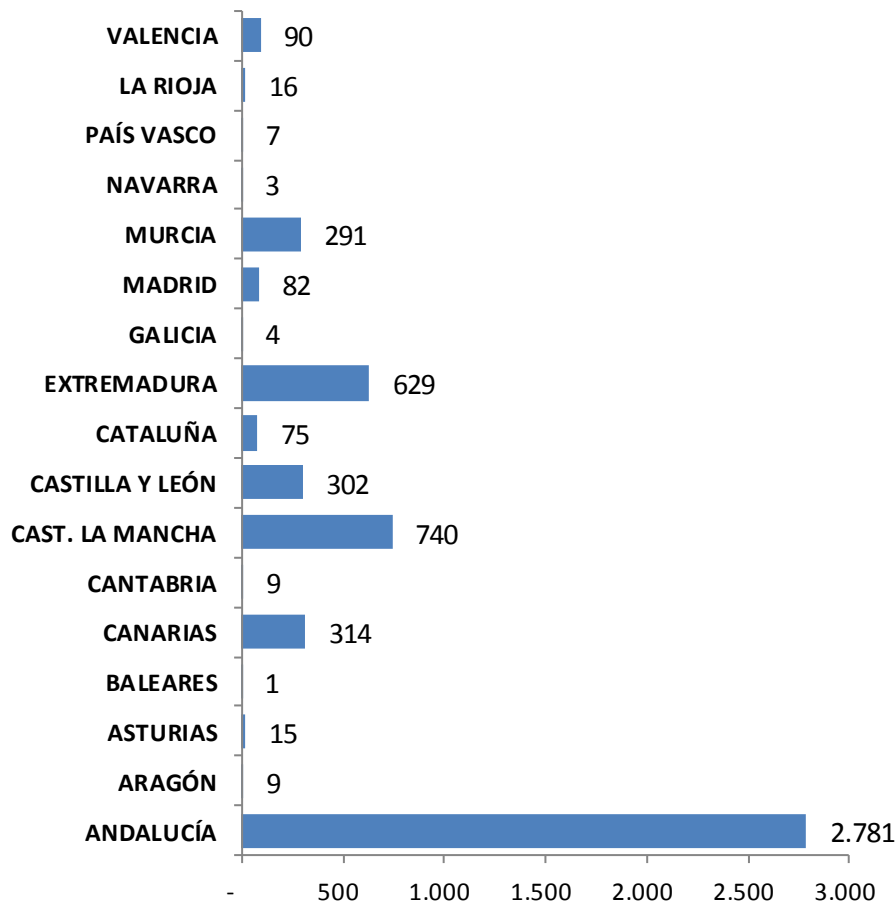


cooperativas
agro-alimentarias

>somos futuro

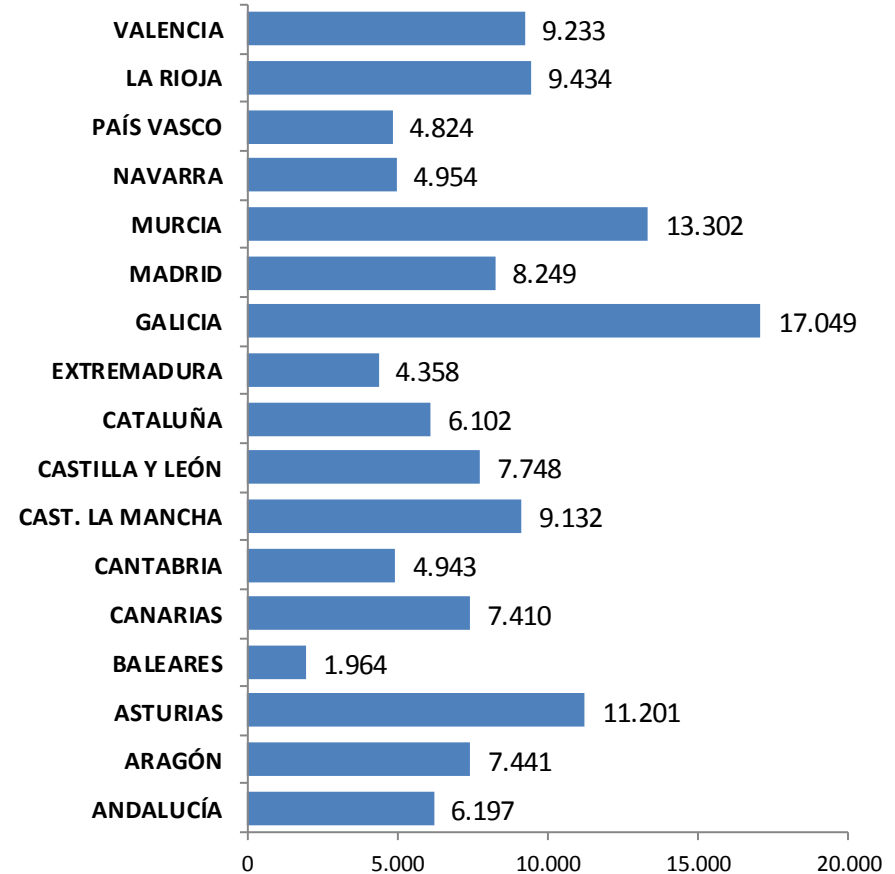
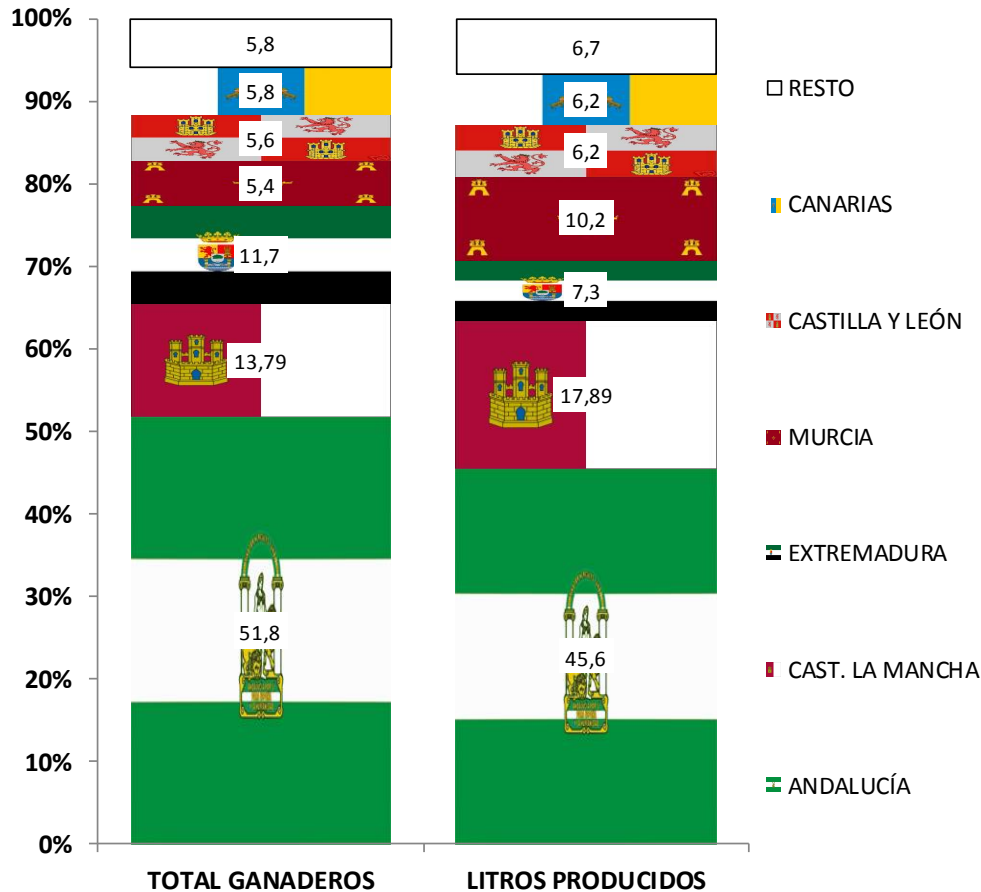


NÚMERO PRODUCTORES Y VOLUMEN LECHE CABRA POR CC.AA.





NÚMERO PRODUCTORES, VOLUMEN LECHE CABRA Y VOLUMEN MEDIO PRODUCTOR POR CC.AA.



cooperativas
agro-alimentarias

>somos futuro



cooperativas
agro-alimentarias

> somos futuro