

# Observatorio sobre el sector agroalimentario español en el contexto europeo



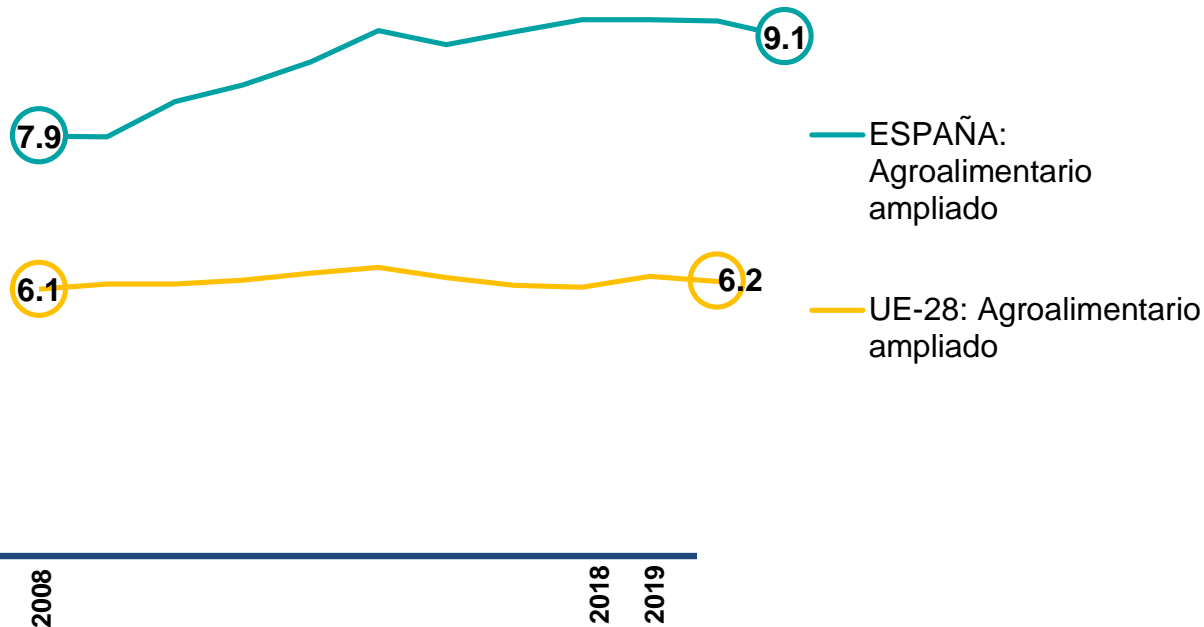
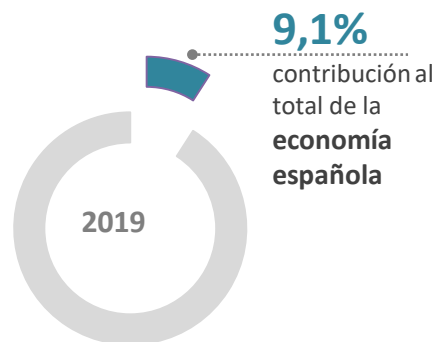
## Contenido

1. Tamaño, crecimiento y composición del sector
2. Empleo
3. Productividad y competitividad
4. Comercio exterior
5. Esfuerzo inversor en I+D
6. Reflexiones finales

# 1. Tamaño y crecimiento del sector agroalimentario

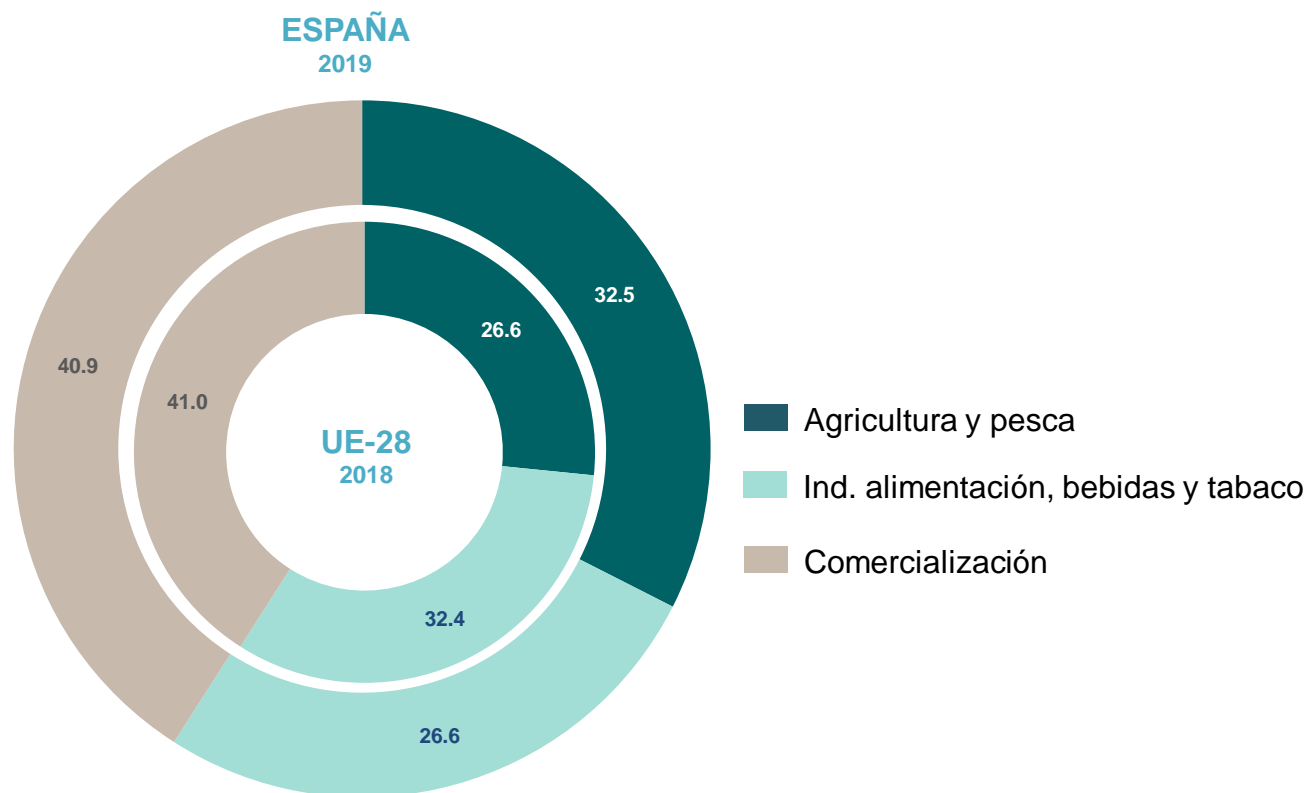
Peso del VAB del sector agroalimentario en el total de la economía. Porcentaje

VAB  
**€102.983** millones



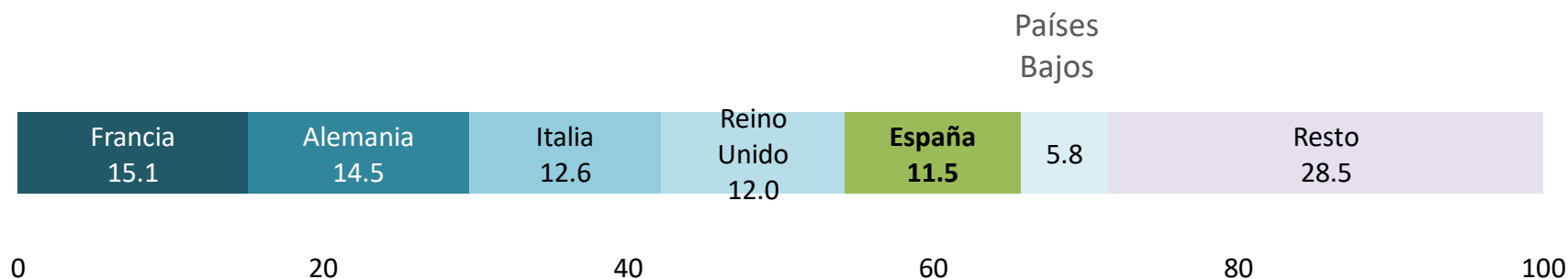
Fuente: Cuentas Nacionales (Eurostat), Structural Business Statistics (Eurostat) y elaboración propia

## Composición del sector agroalimentario en términos de VAB



# ¿Cuánto aporta España al sector agroalimentario europeo?

Peso del sector agroalimentario en el VAB de la UE-28. 2018. Porcentaje



## Agricultura y pesca



## Ind. alimentación, bebidas y tabaco

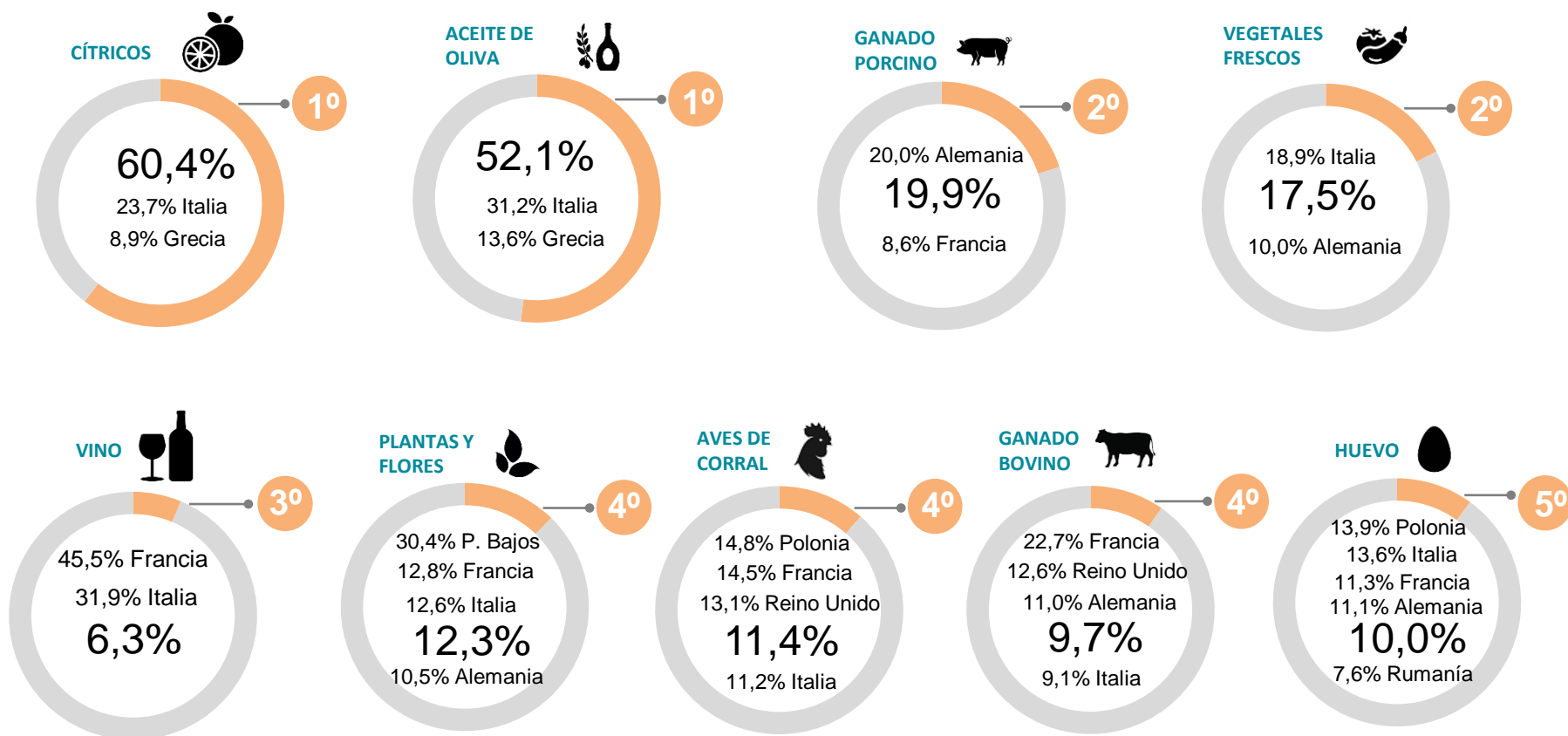


## Comercialización



# ¿En qué productos destaca España en el contexto de la UE-28?

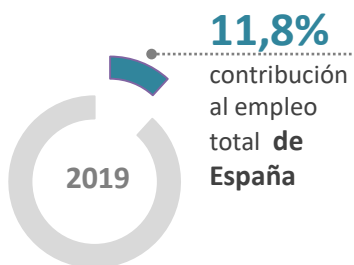
Contribución a la producción total de la UE-28. 2019. Porcentaje



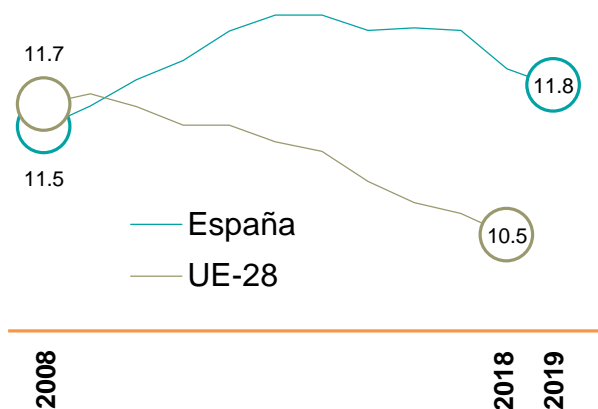
## 2. El empleo en el sector agroalimentario

### Empleo

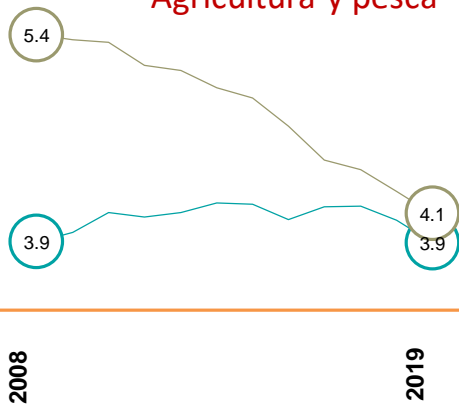
**2.397** miles de ocupados



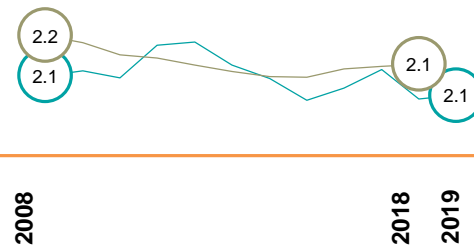
### Sector agroalimentario ampliado



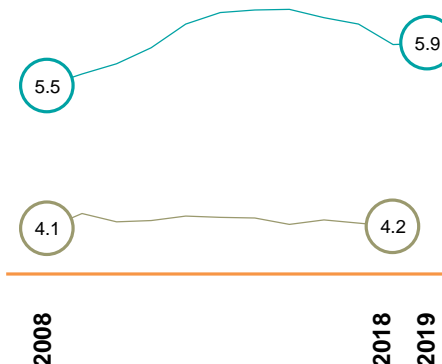
### Agricultura y pesca



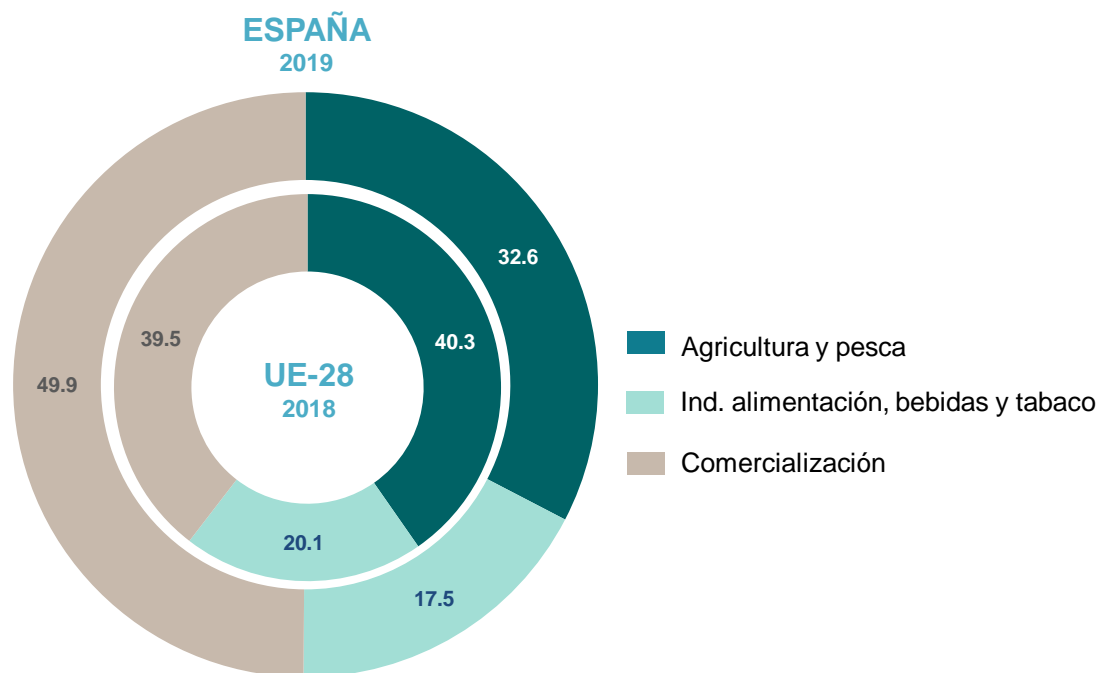
### Ind. Alimentación, bebidas y tabaco



### Comercialización



## Composición del empleo del sector agroalimentario



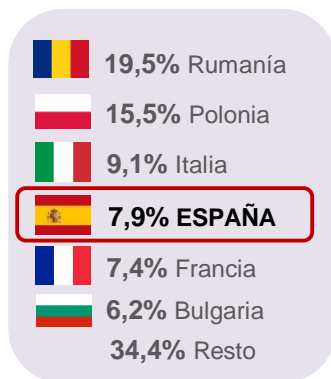


# ¿Cuánto aporta España al empleo agroalimentario de la UE-28?

Peso del sector agroalimentario en el empleo de la UE-28. 2018. Porcentaje



## Agricultura y pesca



## Ind. alimentación, bebidas y tabaco

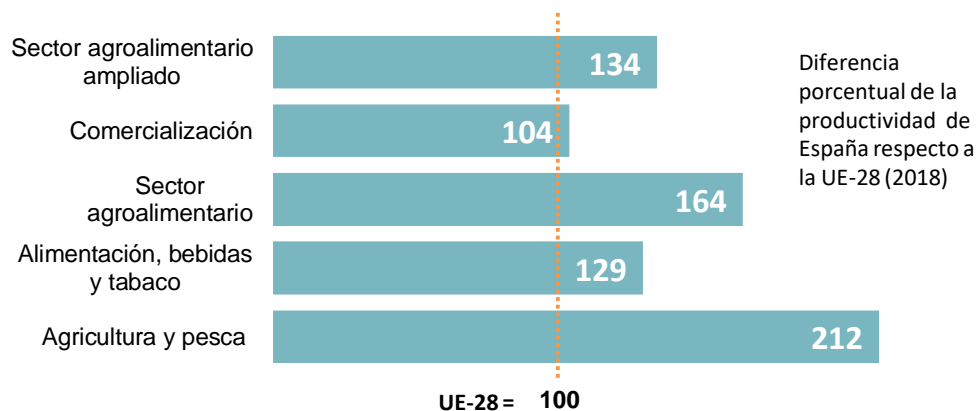
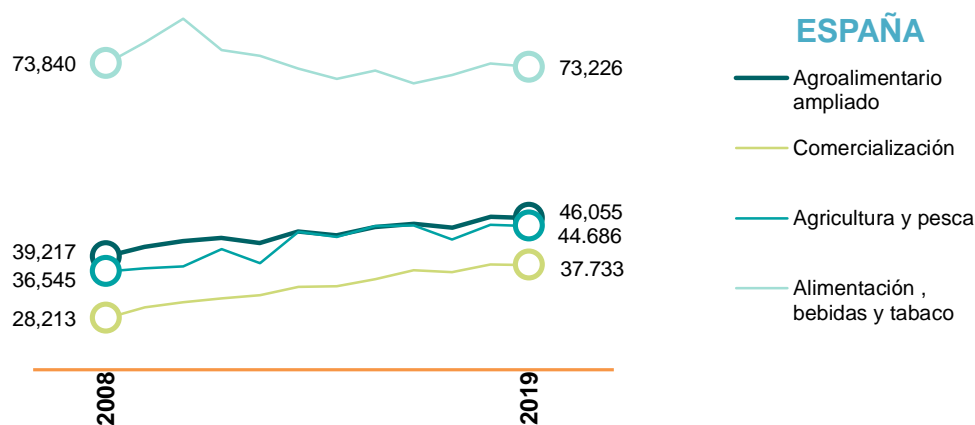


## Comercialización



### 3. Productividad del sector agroalimentario

Productividad real por ocupado. 2008-2019. Miles de euros PPA de 2015 por ocupado



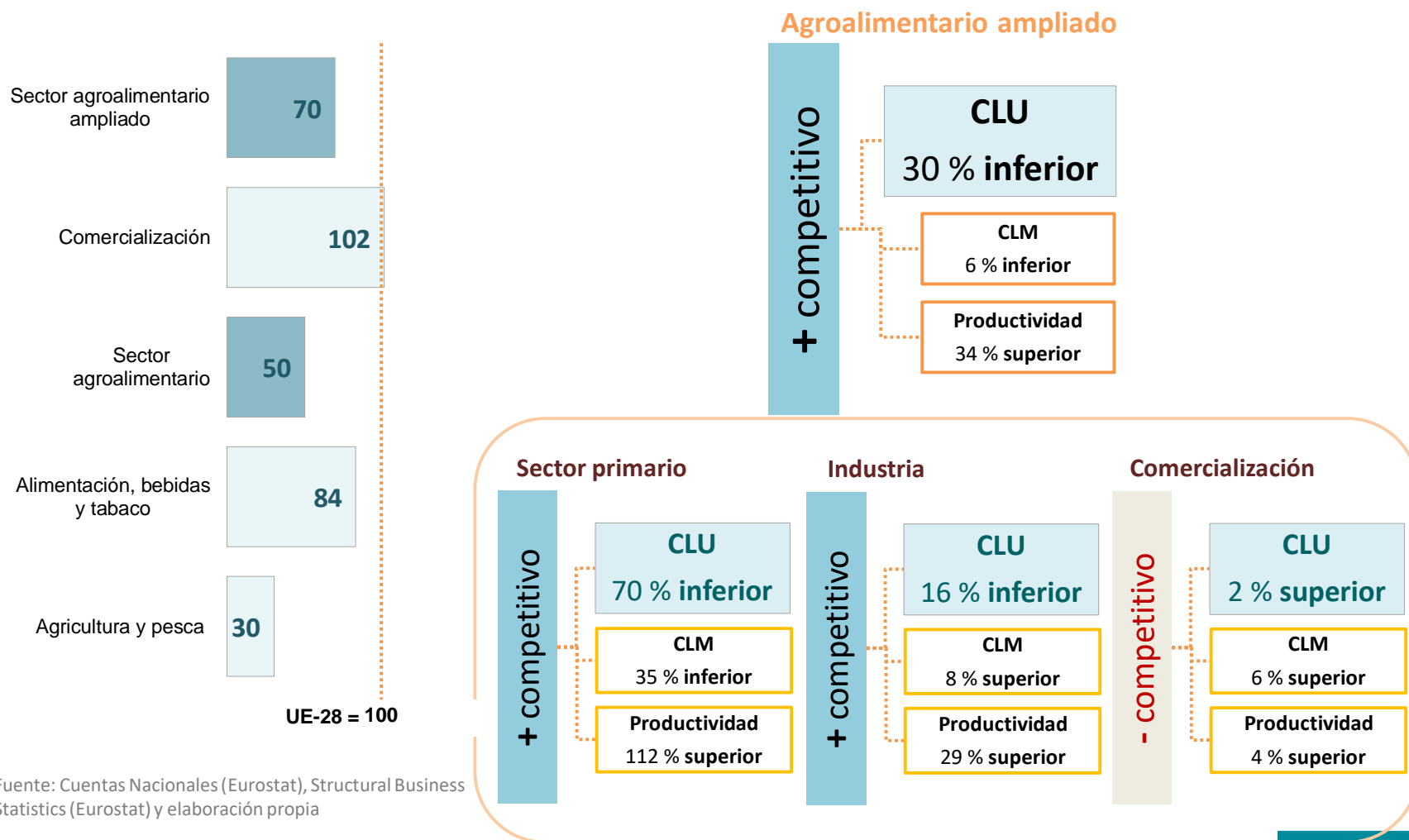
- La industria agroalimentaria es la que alcanza mayores niveles de productividad, duplicando a la fase de comercialización. Por tanto es donde más valor se aporta por unidad de empleo.
- La productividad agregada de todo el sector ha aumentado de forma casi continua en la última década.

#### En relación a la UE-28

- La productividad del sector agroalimentario en España es **superior**:
  - ✓ Un 64 % en el agroalimentario
  - ✓ Un 34 % en el sector ampliado
  - ✓ Un 112 % el primario
  - ✓ Un 29 % en la industria
  - ✓ Un 4% en la comercialización

# Competitividad del sector agroalimentario

Coste laboral unitario (CLU) respecto a la UE-28. 2018. UE-28=100

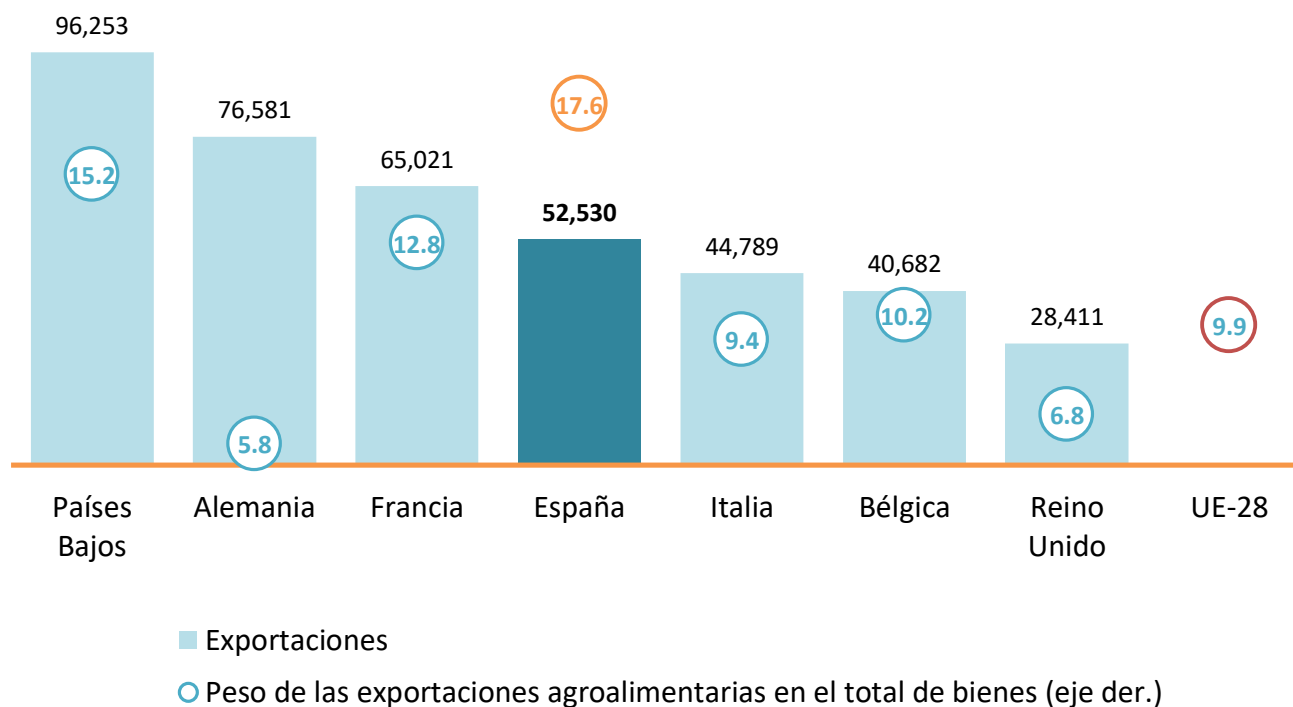


Fuente: Cuentas Nacionales (Eurostat), Structural Business Statistics (Eurostat) y elaboración propia

## 4. Comercio exterior del sector agroalimentario español

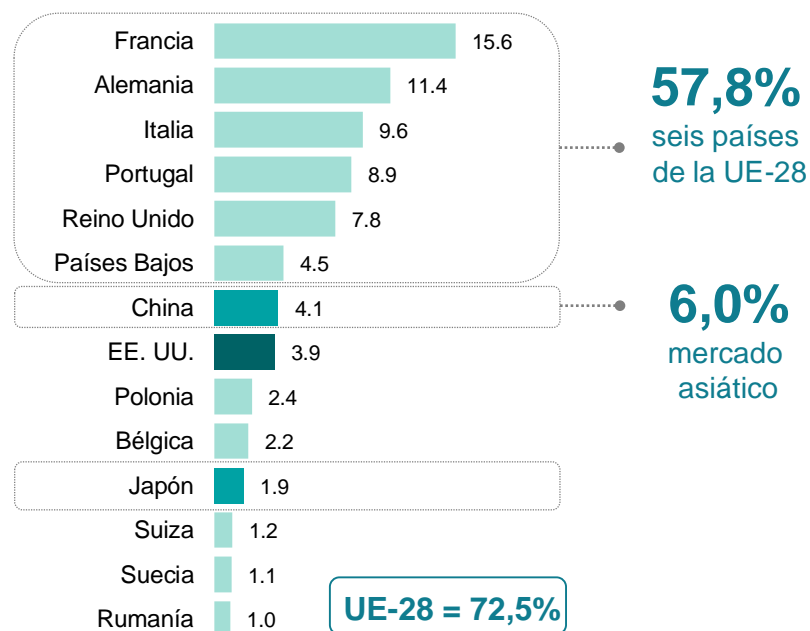
Exportaciones del sector agroalimentario. 2019.

Millones de euros de ventas y porcentaje



# Países de destino y productos de exportación del sector agroalimentario español

Principales países y productos del comercio exterior agroalimentario. 2019. Porcentaje

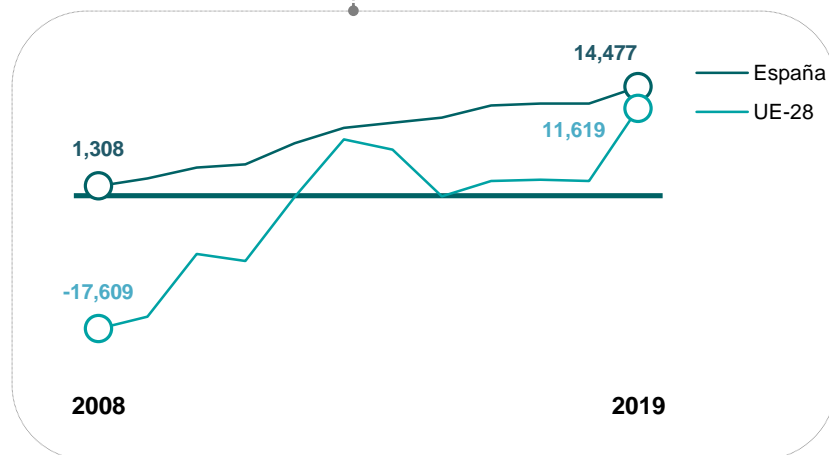
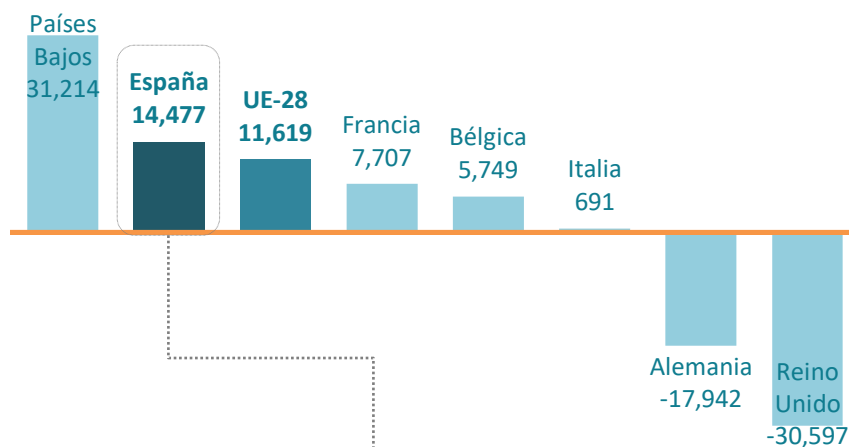


PRINCIPALES PRODUCTOS DE EXPORTACIÓN	Porcentaje
Frutas y frutos comestibles	17,5
Carne y despojos comestibles	13,9
Legumbres y hortalizas	13,1
Bebidas de todo tipo (excl. zumos)	8,8
Grasas, aceite animal o vegetal	8,1
Conservas de verdura o fruta, zumos	6,0
Pescados, crustáceos y moluscos	6,0
Resto	26,6

# Saldo comercial del sector agroalimentario

Saldo comercial del sector agroalimentario europeo. 2019

Millones de euros



**Siempre  
superávit**

Dos décadas consecutivas

**14.477**  
millones  
de euros

Superávit comercial en 2019

**18,7%**  
crecimiento  
en 2019

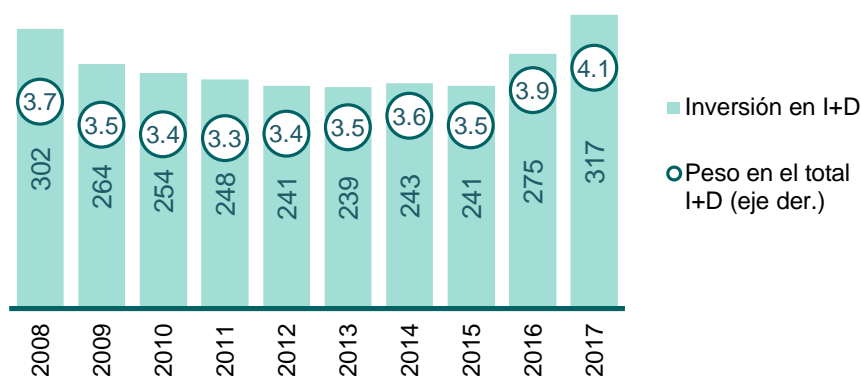
Sigue aumentando en 2018 y  
marca un máximo histórico

**2ª**  
economía  
de la UE-28

Con el superávit más elevado

## 5. Esfuerzo innovador del sector agroalimentario español

Inversión empresarial en I+D del sector agroalimentario. Millones de euros



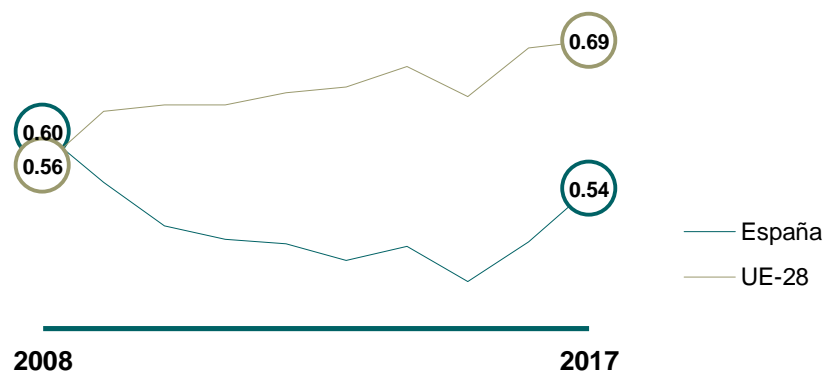
15,3%

De **crecimiento** de la inversión en **2017**, casi el triple de crecimiento que en la UE-28 (6,1%).

4,1%

De la **inversión total empresarial en I+D** es realizada por el sector agroalimentario.

Esfuerzo inversor en I+D del sector agroalimentario. Porcentaje del VAB



22%

**Menor esfuerzo inversor** del sector agroalimentario de España en comparación a la UE-28 (0,54% vs 0,69%)

## Reflexiones Finales

1. Carácter **esencial**. Fundamental para la vida.
2. **Estratégico** para generar actividad económica y empleo.
3. Van a surgir **nichos de negocio** en la nueva normalidad: la preocupación por la salud, el medio ambiente y la seguridad crea oportunidades en forma de nuevos productos. Para atender esa demanda, hay que invertir en I+D+i.
4. Para ser **aún más competitivos**, además de invertir en I+D+i, es necesario: a) aumentar la dimensión de las empresas; b) modernizar las estructuras productivas; c) aprovechar las ventajas de la digitalización en toda la cadena de valor.
5. **Reconocimiento** por la sociedad del papel que juega el sector agroalimentario.



**Muchas  
Gracias.**

