



PARTICIPACIÓN DE LAS MUJERES EN COOPERATIVAS AGROALIMENTARIAS

**DEPARTAMENTO DE IGUALDAD.
CARMEN MARTÍNEZ RAMIRO.**



Cultura empresarial:

Nuestra Misión:

“Promover, representar y vertebrar el cooperativismo agroalimentario español, impulsando un modelo cooperativo empresarial profesionalizado, con dimensión relevante, **generador de valor** y competitivo, que contribuya a mejorar la rentabilidad de agricultores y ganaderos socios y al desarrollo sostenible del sector agroalimentario y del medio rural”.

Nuestro Objetivo:

Aumentar la presencia de mujeres en los órganos de decisión de las cooperativas agroalimentarias, Consejos Rectores, así como en los puestos de dirección y gerencia de las mismas. Considerando la formación como herramienta imprescindible para fomentar las capacidades y habilidades de las mujeres.



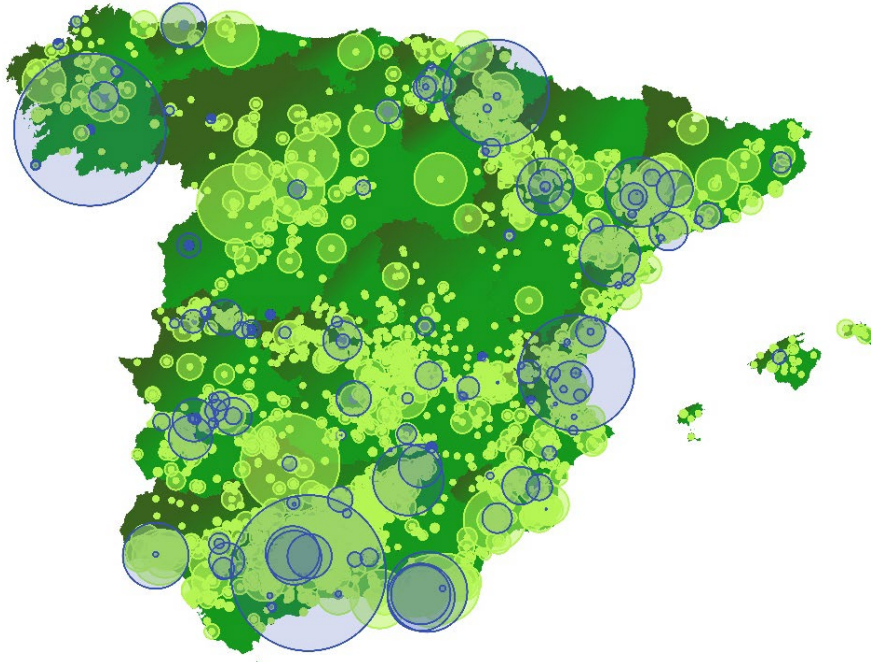


Las cooperativas agroalimentarias: número, tipo y distribución geográfica





Principales Datos Socioeconómicos



- > **3.669 cooperativas (3.190 agrarias + 479 CEC).**
- > **+ 1 Millón socios productores.**
- > **Facturación: 29.365 Millones € (32.988 M€ c/mercantiles).**
- > **+111.000 trabajadores directos.**

* Fuentes: "Directorio Anual de Cooperativas 2019" (Cooperativas Agro-alimentarias España) y Ministerio de Trabajo y Economía Social (MITRAES). Datos 2018.

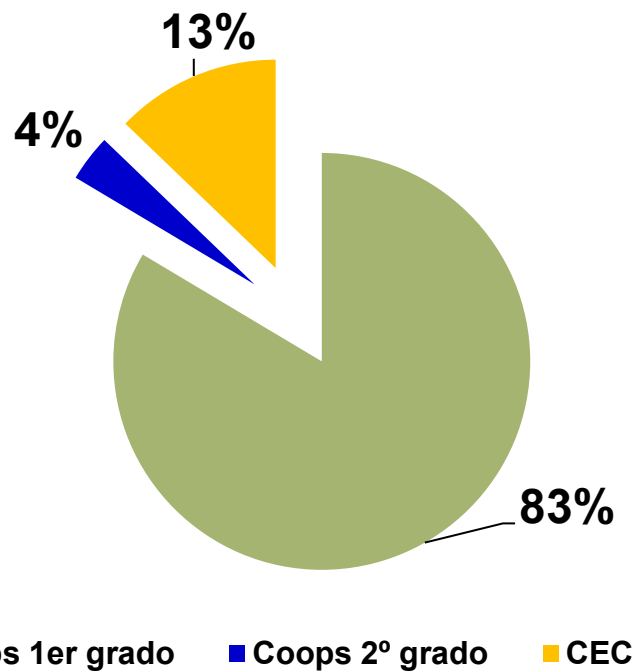




Número y Tipología

Total España

	Nº Entidades*
Cooperativas agrarias	3.190
CEC	479
TOTAL	3.669



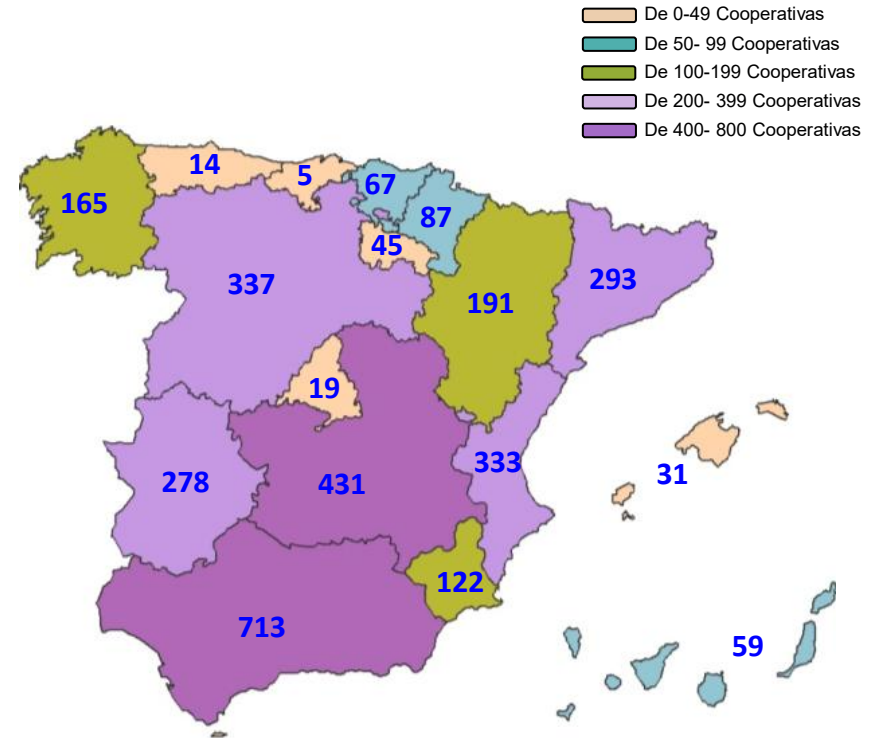
* Fuente: Elaboración propia a partir de "Cooperativas (agrarias y CEC) en situación de alta en la Seguridad Social 2018" (MITRAES).





Distribución geográfica (I)- Nº cooperativas agroalimentarias. Total España – Regiones más cooperativizadas

	CCAA	Cooperativas *		
		Nº	%	
1	ANDALUCÍA	713	22,4%	75%
2	C. LA MANCHA	431	13,5%	
3	C. y LEÓN	337	10,6%	
4	C. VALENCIANA	333	10,4%	
5	CATALUÑA	293	9,2%	
6	EXTREMADURA	278	8,7%	
7	ARAGÓN	191	6,0%	
8	GALICIA	165	5,2%	
9	R. MURCIA	122	3,8%	
10	NAVARRA	87	2,7%	
11	PAÍS VASCO	67	2,1%	
12	CANARIAS	59	1,85%	
13	RIOJA	45	1,41%	
14	I. BALEARES	31	0,97%	
15	MADRID	19	0,60%	
16	P. ASTURIAS	14	0,44%	
17	CANTABRIA	5	0,16%	
		3.190	100%	



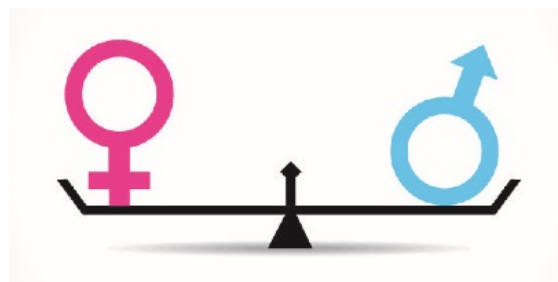
➤ El 75% de las cooperativas se ubican en 6 CCAA.

* Fuente: Elaboración propia a partir de "Cooperativas agrarias en situación de alta en la Seguridad Social 2018" (MITRAES).





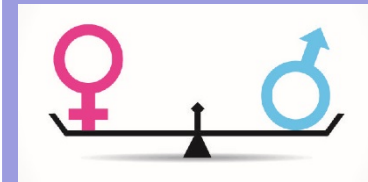
CÓMO TRABAJAMOS LA IGUALDAD DE OPORTUNIDADES?????





NUESTRAS HERRAMIENTAS PRINCIPALES

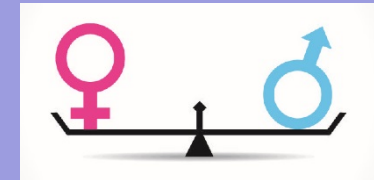
- 🕒 Convenio de Colaboración con el Instituto de la Mujer y para la Igualdad de Oportunidades para la ejecución de un programa de emprendimiento y liderazgo de la mujer en las cooperativas agroalimentarias (2013-2018).
- 🕒 Presencia en el Consejo de participación de la Mujer.
- 🕒 Presencia en la Mesa de Mujeres Rurales de la RRN/MAPA
- 🕒 Ponemos en valor a nuestras mujeres cooperativistas a través de la entrega de premios a la Igualdad cooperativa.





NUESTRAS HERRAMIENTAS PRINCIPALES

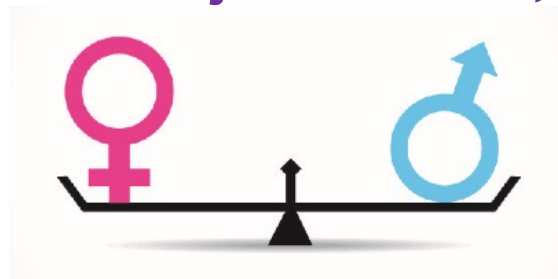
- Promocionamos a nuestras mujeres a través de los programas para directivas del Instituto de la Mujer.
- Asistencia técnica en materia de IO, a través convenio MAPA.
- Colaboración en el Máster de Igualdad de Género de la UCM
- Firmas de convenios voluntarios con el IMIO: (26 entidades)
- Presencia en el Grupo de Mujeres del COPA-COGECA

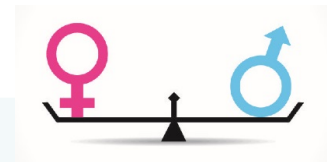




DATOS DE PARTICIPACIÓN DE MUJERES EN COOPERATIVAS

“Más Mujeres en Consejos Rectores, mejores empresas”





TRABAJADORAS Y MEDIDAS EN COOPERATIVAS

CCAA	Total de Empleados/as	REALIZAN ALGUNA MEDIDA IGUALDAD (1= Si; 0=No)	Nº TRABAJADORAS MUJERES	Peso de las Mujeres Trabajadoras
ANDALUCÍA	36.997	95	18.953	51,23%
ARAGÓN	3.550	10	1.053	29,66%
CANTABRIA	75	0	27	36,00%
CASTILLA y LEÓN	3.063	14	521	17,01%
CASTILLA-LA MANCHA	5.328	67	1.805	33,88%
CATALUNYA	4.996	132	2.372	47,48%
COMUNIDAD VALENCIANA	19.592	34	8.964	45,75%
EXTREMADURA	3.466	3	1.381	39,84%
GALICIA	4.284	14	2.383	55,63%
ISLAS BALEARES	269	0	94	34,94%
MADRID	102	1	19	18,63%
NAVARRA	2.041	5	292	14,31%
PAÍS VASCO	630	12	226	35,87%
PRINCIPADO DE ASTURIAS	350	1	132	37,71%
REGIÓN DE MURCIA	6.717	7	3.396	50,56%
Total general	91.460	395	41.618	45,50%





MUJERES EN COOPERATIVAS: CONSEJOS RECTORES

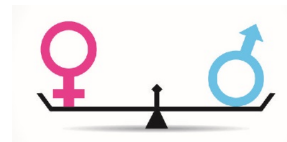


MUJ	NºSOCIOS DE COOPERATIVAS	Nº SOCIAS DE COOPERATIVAS	Nº MIEMBROS TOTALES C. RECTOR (HOMBRES Y MUJERES)	Nº MUJERES EN CONSEJO RECTOR	MUJER ES PRESIDENTA	Peso de las Mujeres Socias	Peso de las Mujeres en el Consejo Rector	Distribución mujeres miembros de consejos rectores por CCAA	Peso Mujeres Presidentas
ANDALUCÍA	312.689	96.495	4.791	261	10	30,86%	5,45%	18,80%	1,66%
ARAGÓN	43.151	7.594	1.126	36	5	17,60%	3,20%	2,59%	3,36%
CANTABRIA	2.450	143	11	1	0	5,84%	9,09%	0,07%	0,00%
CASTILLA y LEÓN	46.390	8.674	1.017	67	2	18,70%	6,59%	4,83%	1,61%
CASTILLA-LA MANCHA	160.846	39.171	3.921	349	14	24,35%	8,90%	25,14%	2,47%
CATALUÑA	73.915	13.327	1.673	90	6	18,03%	5,38%	6,48%	3,45%
COMUNIDAD VALENCIANA	184.171	47.578	2.181	172	10	25,83%	7,89%	12,39%	4,18%
EXTREMADURA	41.610	9.838	1.673	163	11	23,64%	9,74%	11,74%	4,95%
GALICIA	27.527	12.419	379	83	5	45,12%	21,90%	5,98%	9,43%
ISLAS BALEARES	7.772	1.715	218	20	1	22,07%	9,17%	1,44%	3,70%
MADRID	8.960	2.402	188	17	2	26,81%	9,04%	1,22%	8,00%
NAVARRA	19.271	3.980	767	31	5	20,65%	4,04%	2,23%	4,03%
PAÍS VASCO	6.679	1.688	363	65	8	25,27%	17,91%	4,68%	14,04%
PRINCIPADO DE ASTURIAS	21.037	3.011	60	12	2	14,31%	20,00%	0,86%	22,22%
REGIÓN DE MURCIA	12.427	3.772	509	21	6	30,35%	4,13%	1,51%	8,45%
Total general	968.895	251.807	18.877	1.388	87	25,99%	7,35%	100,00%	3,56%





EVOLUCIÓN DE LA PARTICIPACIÓN DE MUJERES EN COOP.



CCAA	Peso mujeres socias sobre total				Peso mujeres en Consejo Rector				Nº Mujeres Presidentas	Peso Mujeres Presidentas
	2016	2017	2018	Variación 2016-18	2016	2017	2018	Variación 2017-18	2018	2018
ANDALUCÍA	29,9%	31,0%	30,9%	1,0%	S/D	5,0%	5,4%	0,4%	10	1,7%
ARAGÓN	14,4%	15,1%	17,6%	3,2%	S/D	2,7%	3,2%	0,5%	5	3,4%
CANTABRIA	5,6%	5,7%	5,8%	0,2%	S/D	9,1%	9,1%	0,0%	0	0,0%
CASTILLA y LEÓN	16,0%	16,3%	18,7%	2,7%	S/D	5,6%	6,6%	1,0%	2	1,6%
C. LA MANCHA	25,3%	24,9%	24,4%	-1,0%	S/D	8,6%	8,9%	0,3%	14	2,5%
CATALUÑA	19,6%	17,7%	18,0%	-1,5%	S/D	5,2%	5,4%	0,2%	6	3,4%
C. VALENCIANA	21,7%	22,4%	25,8%	4,1%	S/D	7,7%	7,9%	0,2%	10	4,2%
EXTREMADURA	21,6%	22,3%	23,6%	2,0%	S/D	7,1%	9,7%	2,7%	11	5,0%
GALICIA	46,3%	45,0%	45,1%	-1,1%	S/D	22,0%	21,9%	-0,1%	5	9,4%
ISLAS BALEARES	20,9%	24,4%	22,1%	1,1%	S/D	9,4%	9,2%	-0,2%	1	3,7%
MADRID	27,0%	27,0%	26,8%	-0,2%	S/D	7,0%	9,0%	2,0%	2	8,0%
NAVARRA	18,7%	19,3%	20,7%	1,9%	S/D	8,5%	4,0%	-4,4%	5	4,0%
PAÍS VASCO	16,7%	17,5%	25,3%	8,5%	S/D	11,9%	17,9%	6,0%	8	14,0%
P. DE ASTURIAS	13,2%	13,6%	14,3%	1,1%	S/D	14,3%	20,0%	5,7%	2	22,2%
R. DE MURCIA	30,8%	29,8%	30,4%	-0,4%	S/D	3,3%	4,1%	0,8%	6	8,5%
Total general	24,5%	24,9%	26,0%	1,5%	S/D	6,8%	7,4%	0,5%	87	3,6%

- Las mujeres representan un **26%** la base social y un **7,4%** de la composición de nuestros consejos rectores. Un **3,6%** ostentan la presidencia.
- En los últimos 2 ejercicios (sobre los que tenemos datos), se ha observado un ligero incremento del peso de mujeres en el Consejo Rector (+0,5%).





Nuestra clave



