



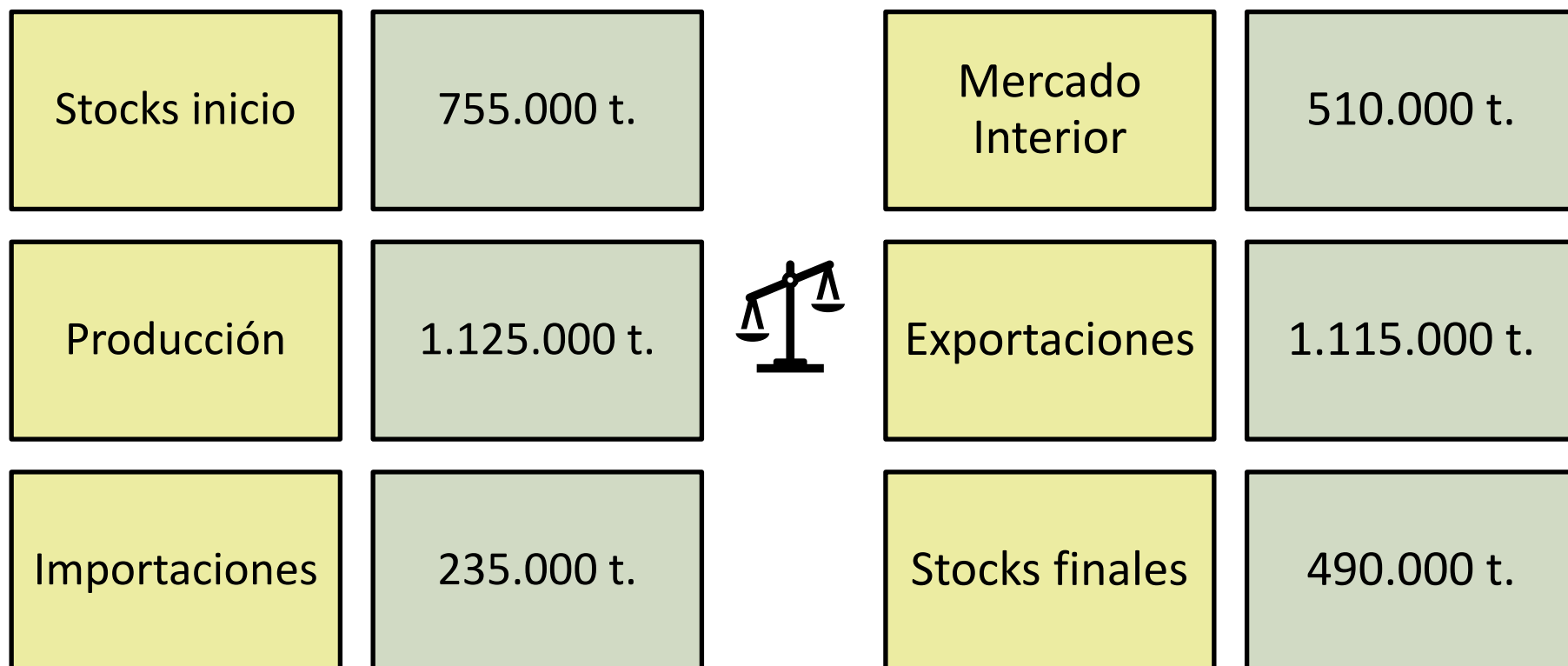
**#SeminariosCoops**

**UN MAYOR EQUILIBRIO EN  
EL SECTOR DEL ACEITE DE OLIVA**

Evolución del mercado del aceite de oliva



# Campaña 19/20. Principales cifras





# Producción. Evolución

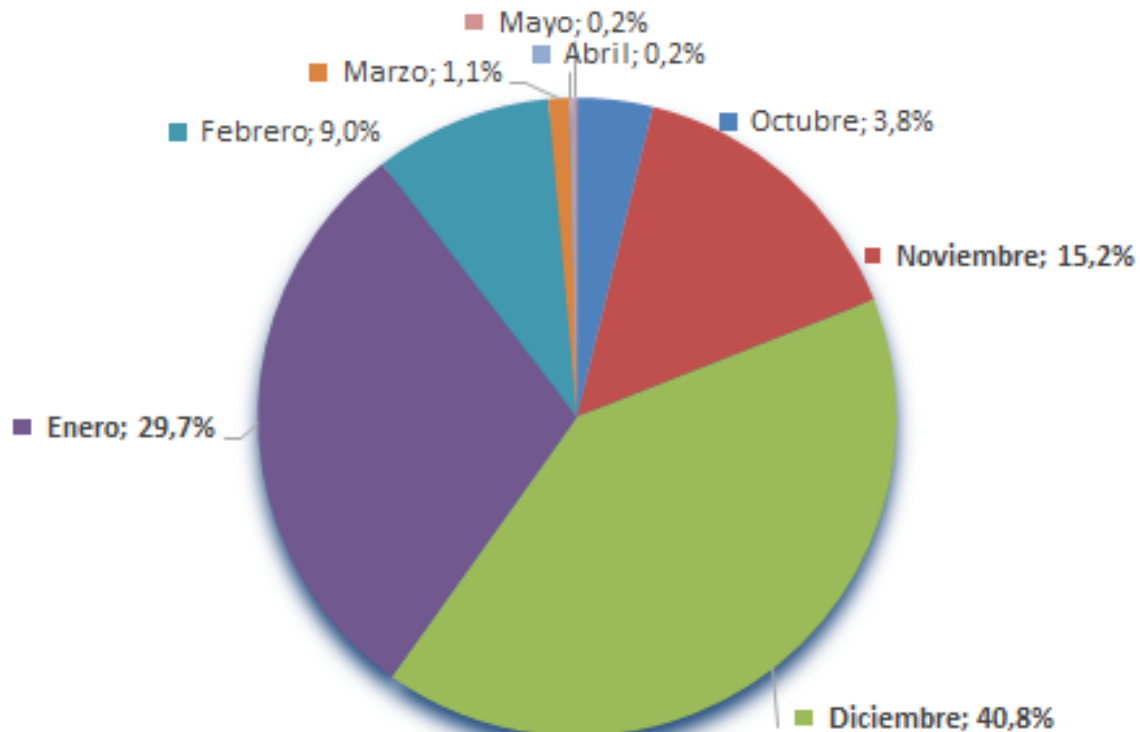
Oscilaciones muy importantes entre campañas debido a la vecería del olivo





# Producción. Ritmo mensual

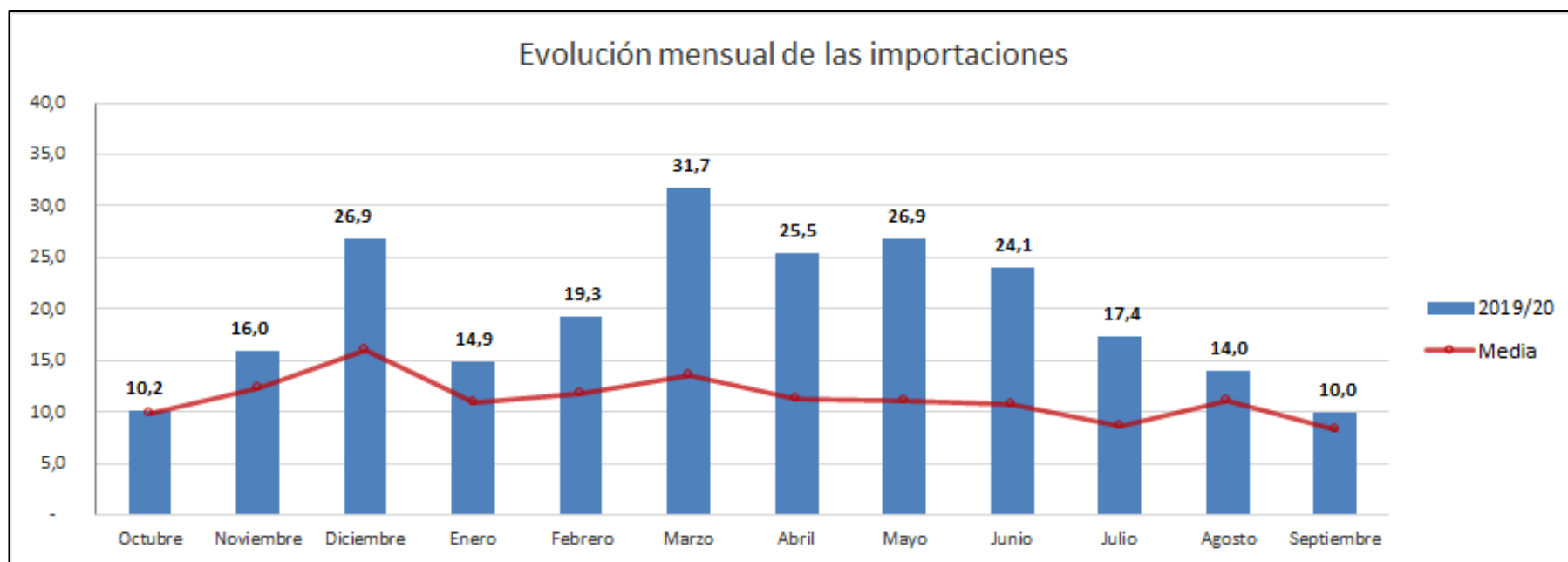
En torno al 60% de la producción se concentró en los meses de octubre, noviembre y diciembre





# Importaciones. Evolución mensual

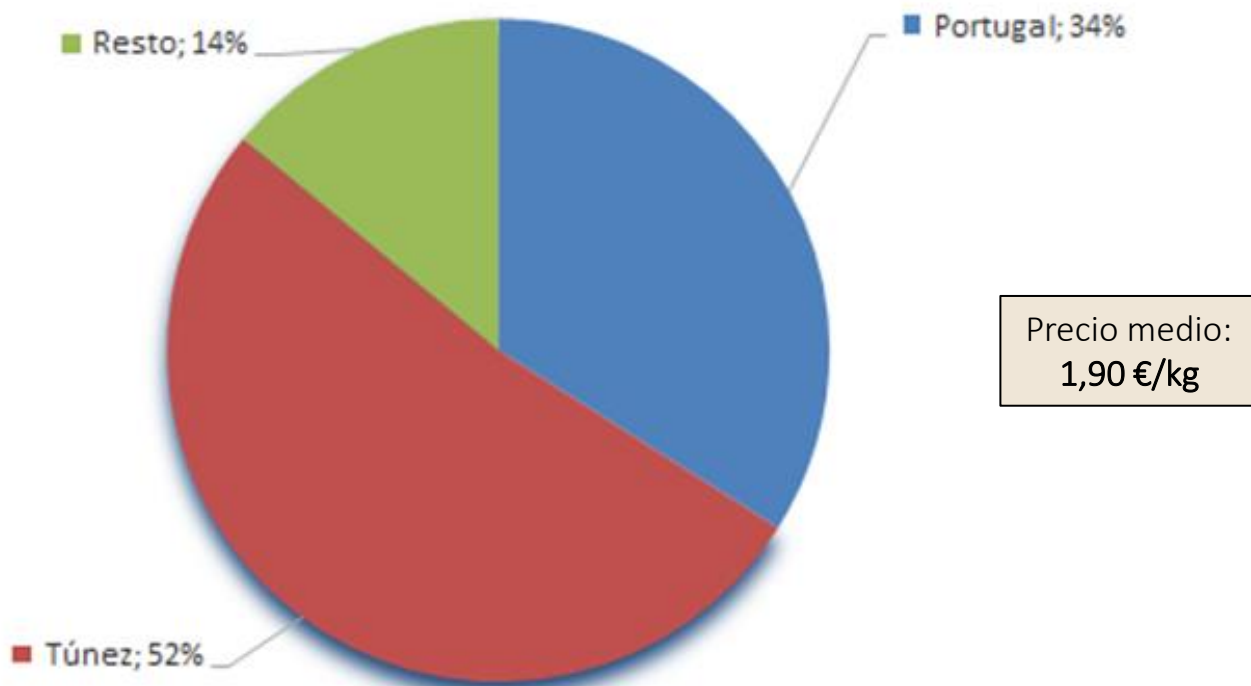
Las importaciones totales alcanzarían las **236.000 t.** (datos de agosto y septiembre provisionales).





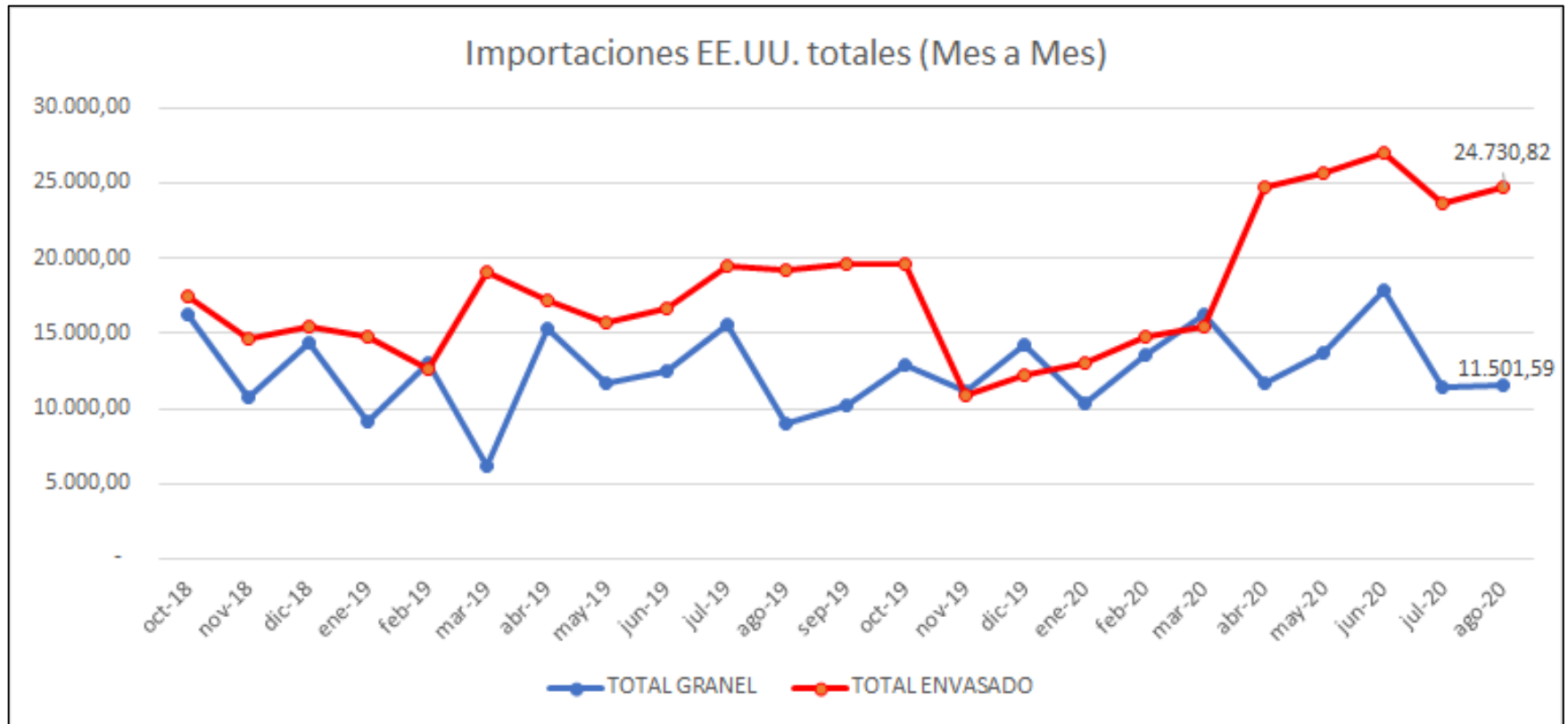
# Importaciones. Origen

En torno al **86%** de las importaciones (datos hasta julio) han sido originarias de Túnez y Portugal.



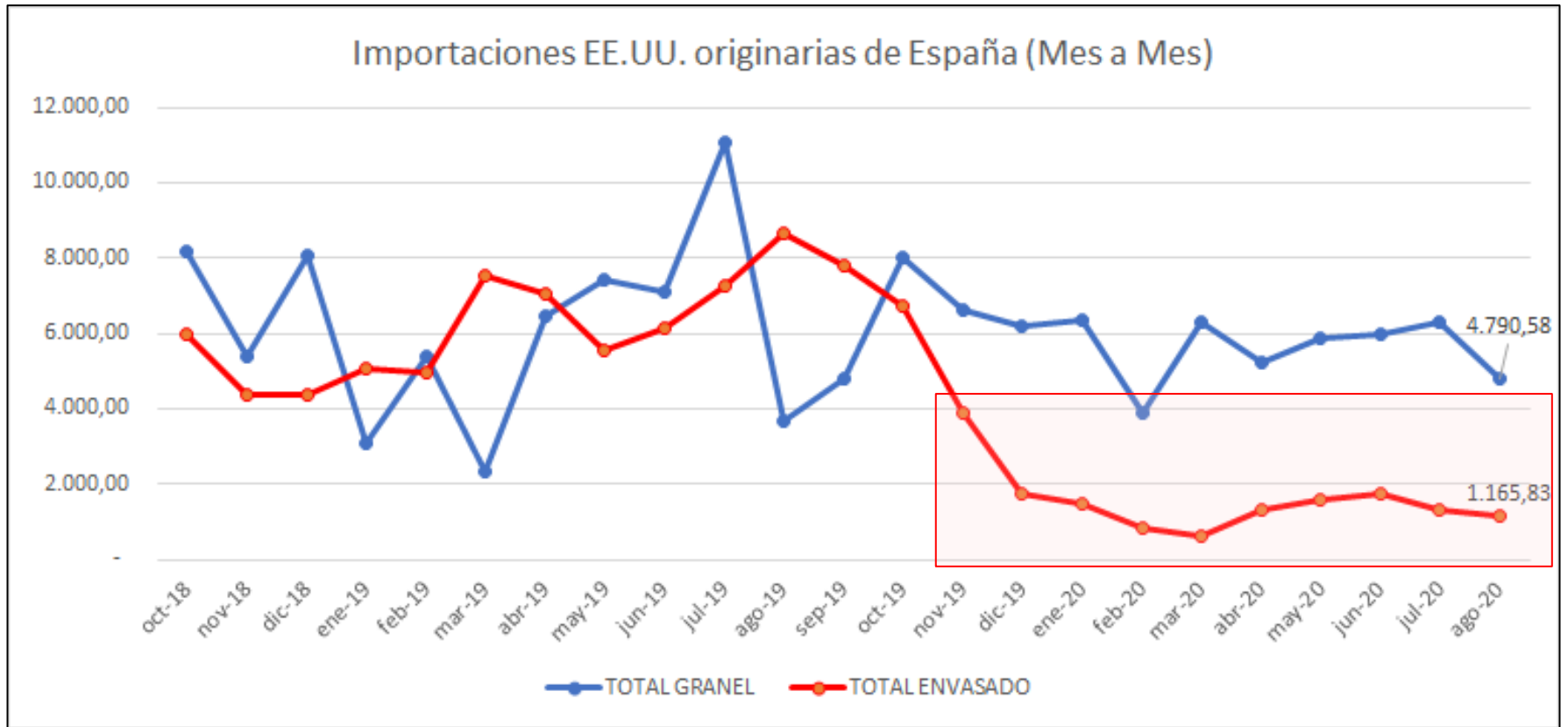


# Importaciones. Aranceles EE.UU.





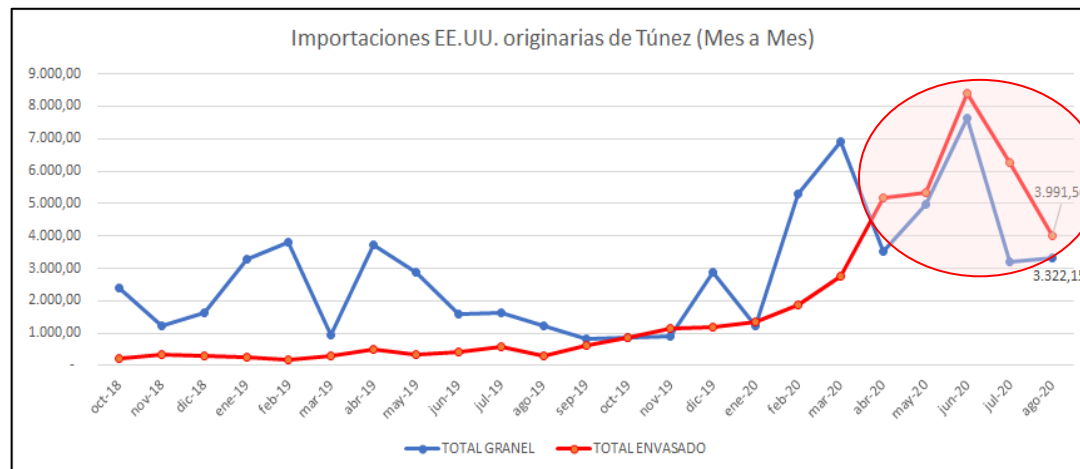
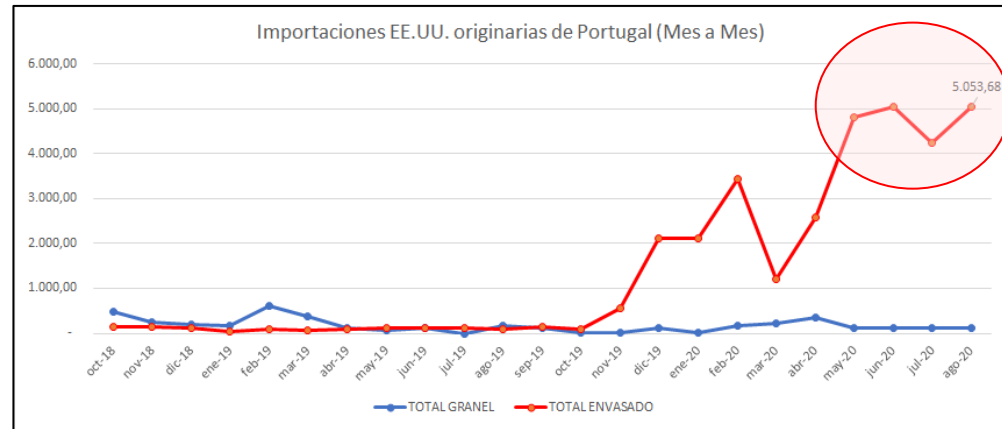
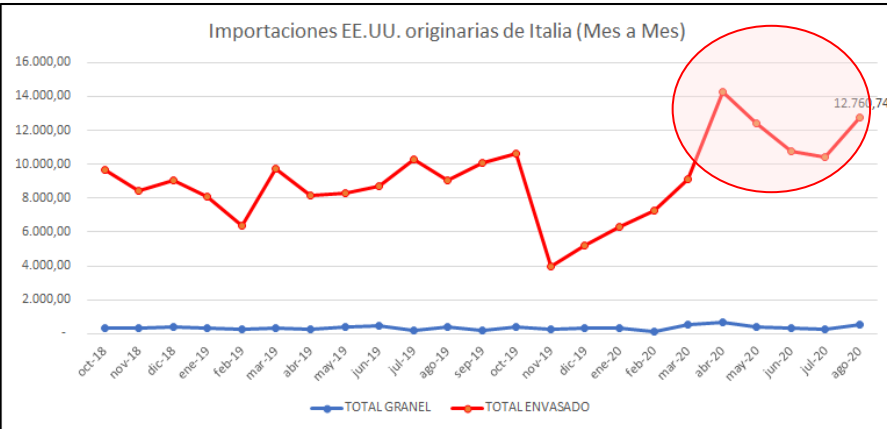
# Importaciones. Aranceles EE.UU.







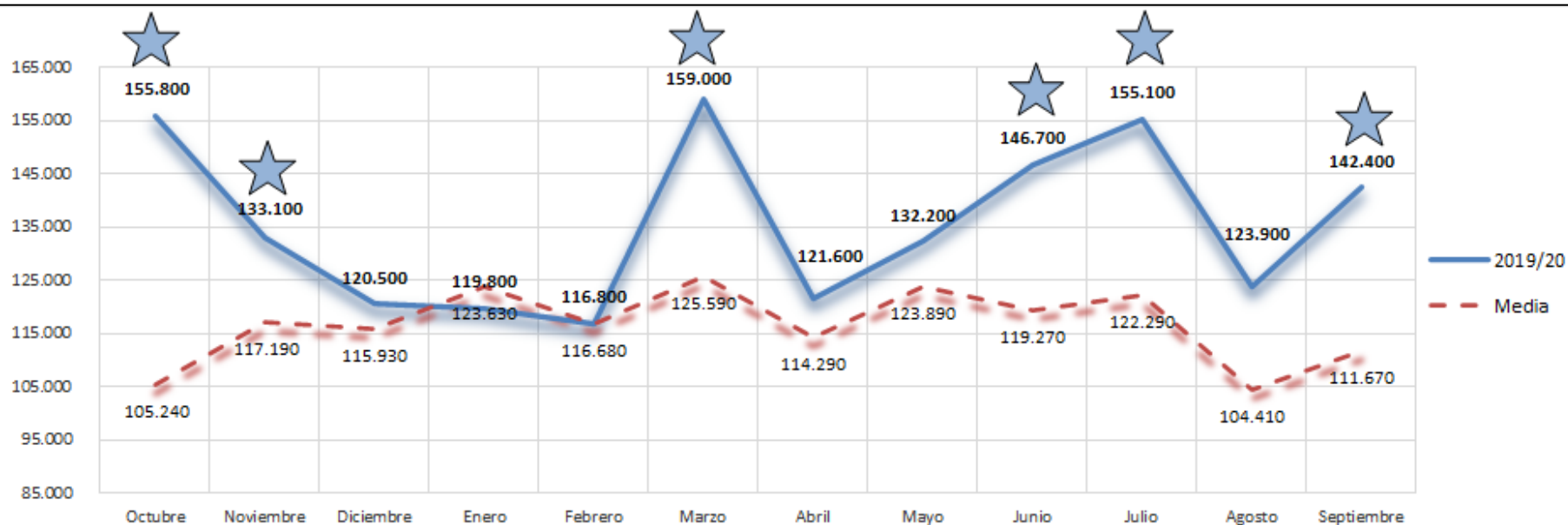
# Importaciones. Aranceles EE.UU.





# Salidas al mercado. Evolución mensual

Segundas mayores salidas acumuladas del histórico. **Seis récords mensuales**

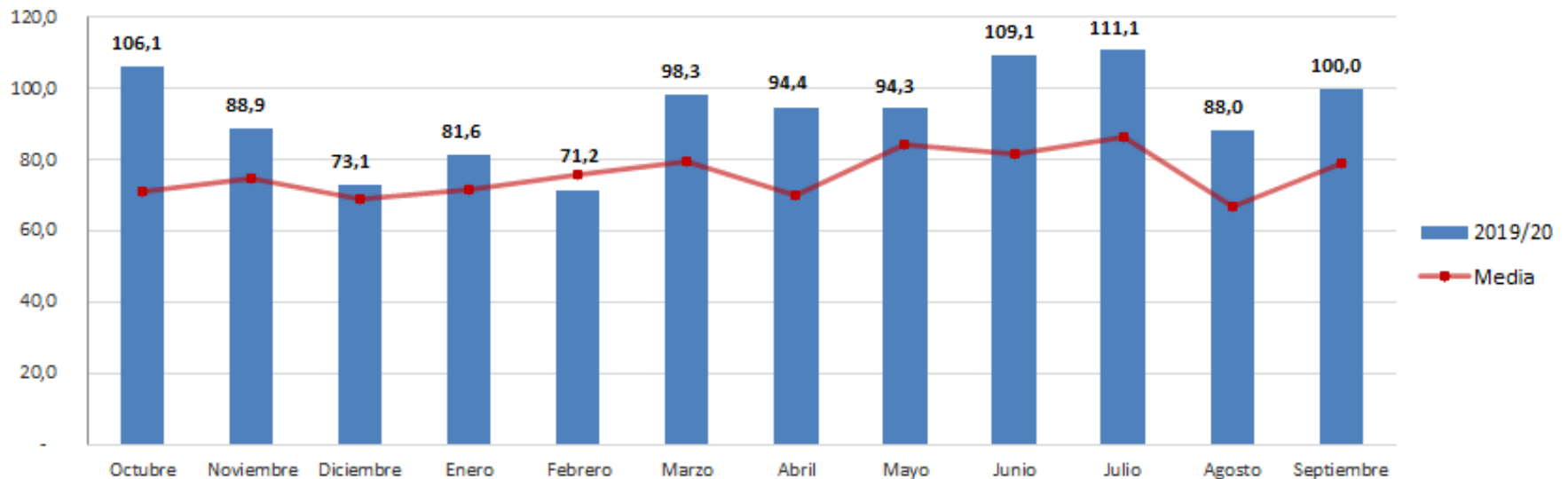




# Exportaciones. Evolución mensual

Nuevo récord en las exportaciones, que rondarán el **1.115.000 t.** (datos de agosto y septiembre provisionales).

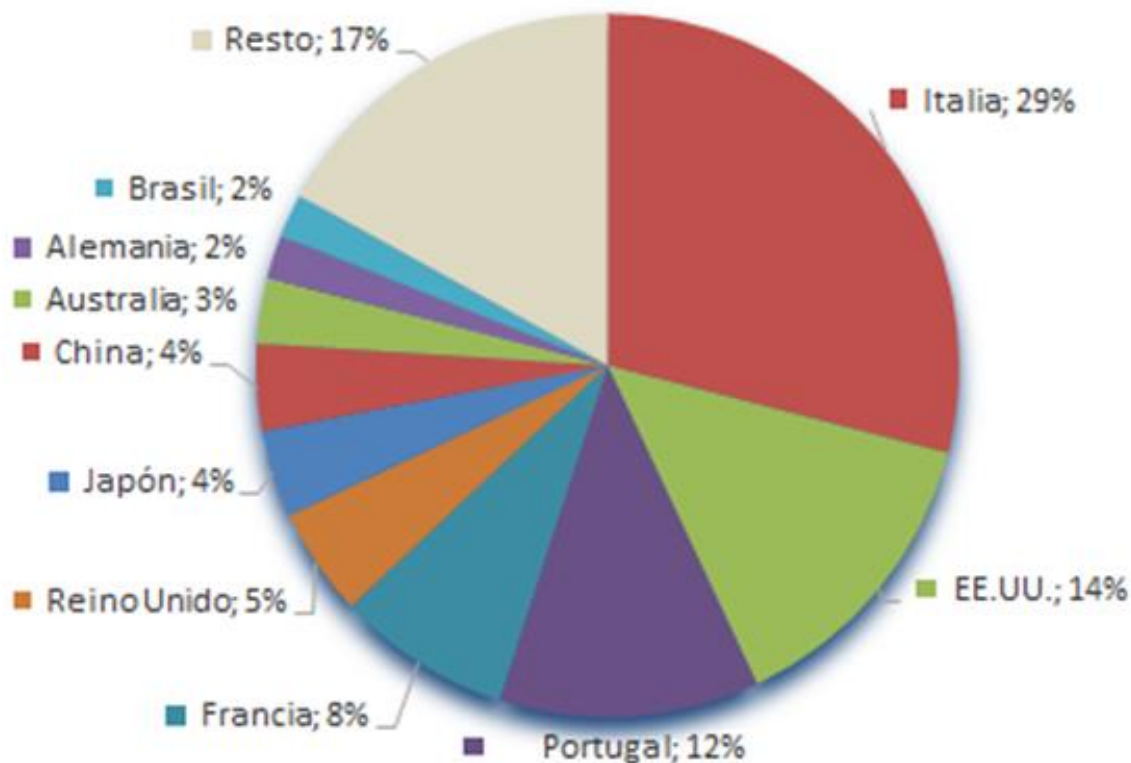
Evolución mensual de las exportaciones





# Exportaciones. Países destino

En torno al 65% de nuestras exportaciones (datos hasta julio) se han destinado a Italia, EE.UU. y Portugal



Precio medio:  
2,52 €/kg

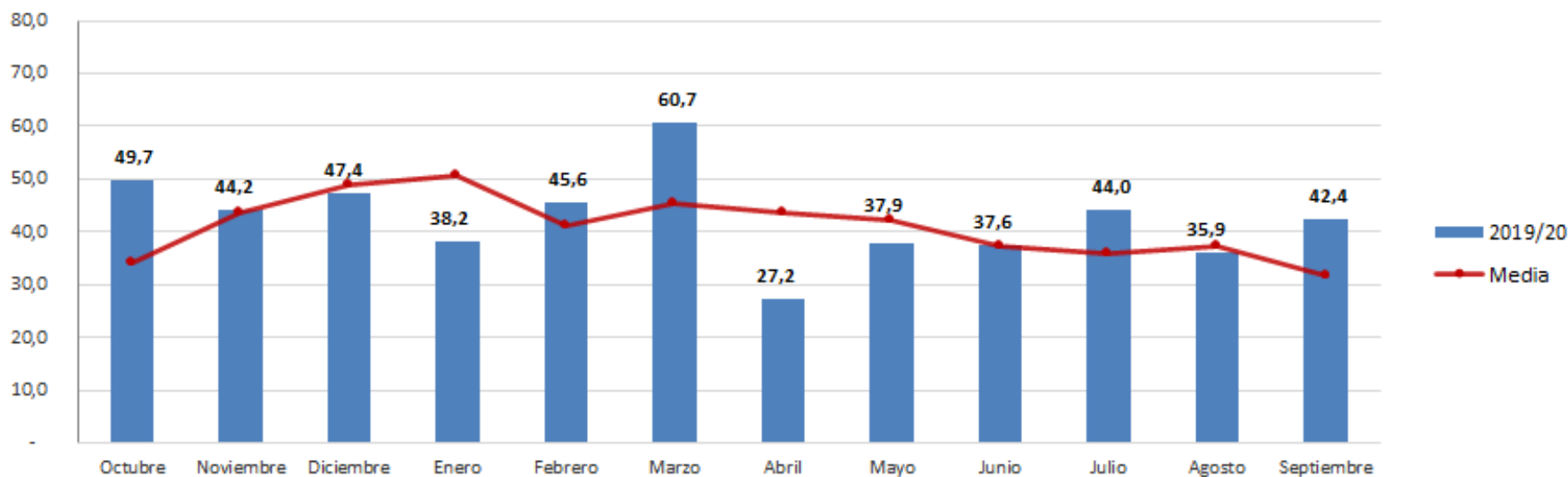




# Mercado interior. Evolución mensual

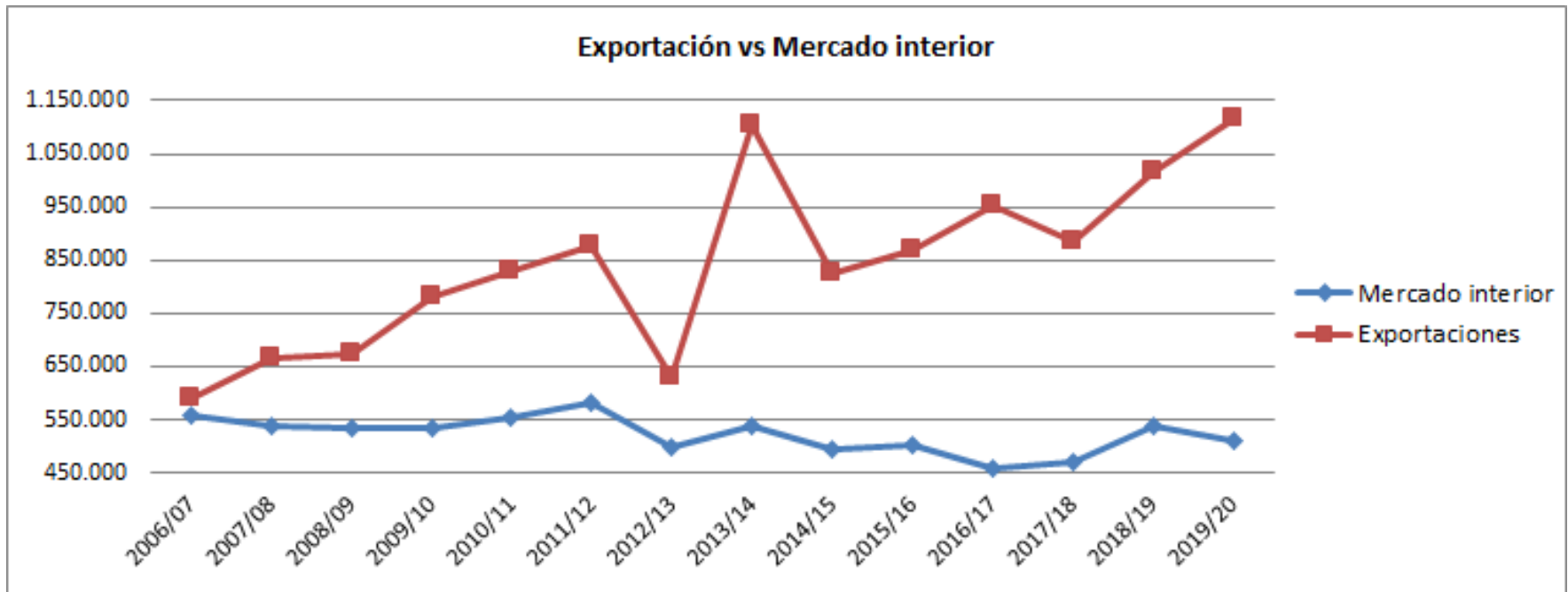
El mercado interior habría absorbido un volumen de **510.000 t.** (datos agosto y septiembre provisionales).

Evolución mensual del mercado interior





# Exportación vs Mercado interior





# Stocks finales. Reparto

Los stocks con los que se finaliza la campaña son de **491.000 t.** (+25% media; -35% campaña anterior)





# Balance Campaña. Evolución

En prácticamente 7 de las últimas 10 campañas, España ha sido capaz de comercializar toda su producción.

CAMPAÑAS	2010/11	2011/12	2012/13	2013/14	2014/15	2015/16	2016/17	2017/18	2018/19	2019/20	2019/20 vs 2018/19	Media 5 campañas
Stock inicial	420.700	474.100	692.500	300.700	500.400	180.700	331.000	305.000	375.600	755.400	101,1%	338.540
Producción	1.391.900	1.615.000	618.200	1.781.500	842.200	1.403.100	1.290.600	1.262.200	1.789.800	1.125.340	-37,1%	1.317.580
Importaciones	43.500	59.800	119.200	57.600	159.100	117.700	95.300	164.000	143.000	236.000	65,0%	135.820
<b>TOTAL DISPONIBLE</b>	<b>1.856.100</b>	<b>2.148.900</b>	<b>1.429.900</b>	<b>2.139.800</b>	<b>1.501.700</b>	<b>1.701.500</b>	<b>1.716.900</b>	<b>1.731.200</b>	<b>2.308.400</b>	<b>2.116.740</b>	<b>-8,3%</b>	<b>1.791.940</b>
Consumo +Pérdidas	554.100	580.900	499.200	536.500	494.600	502.400	457.800	471.700	538.000	510.000	-5,2%	492.900
Exportaciones	827.900	875.500	630.000	1.102.900	826.400	868.100	954.100	883.900	1.015.000	1.116.000	10,0%	909.500
<b>TOTAL SALIDAS</b>	<b>1.382.000</b>	<b>1.456.400</b>	<b>1.129.200</b>	<b>1.639.400</b>	<b>1.321.000</b>	<b>1.370.500</b>	<b>1.411.900</b>	<b>1.355.600</b>	<b>1.553.000</b>	<b>1.626.000</b>	<b>4,7%</b>	<b>1.402.400</b>
STOCK FINAL	474.100	692.500	300.700	500.400	180.700	331.000	305.000	375.600	755.400	490.740	-35,0%	389.540

CAMPAÑAS	2010/11	2011/12	2012/13	2013/14	2014/15	2015/16	2016/17	2017/18	2018/19	2019/20
<b>Comercialización vs Producción</b>	<b>99,3%</b>	<b>90,2%</b>	<b>182,7%</b>	<b>92,0%</b>	<b>156,9%</b>	<b>97,7%</b>	<b>109,4%</b>	<b>107,4%</b>	<b>86,8%</b>	<b>144,5%</b>



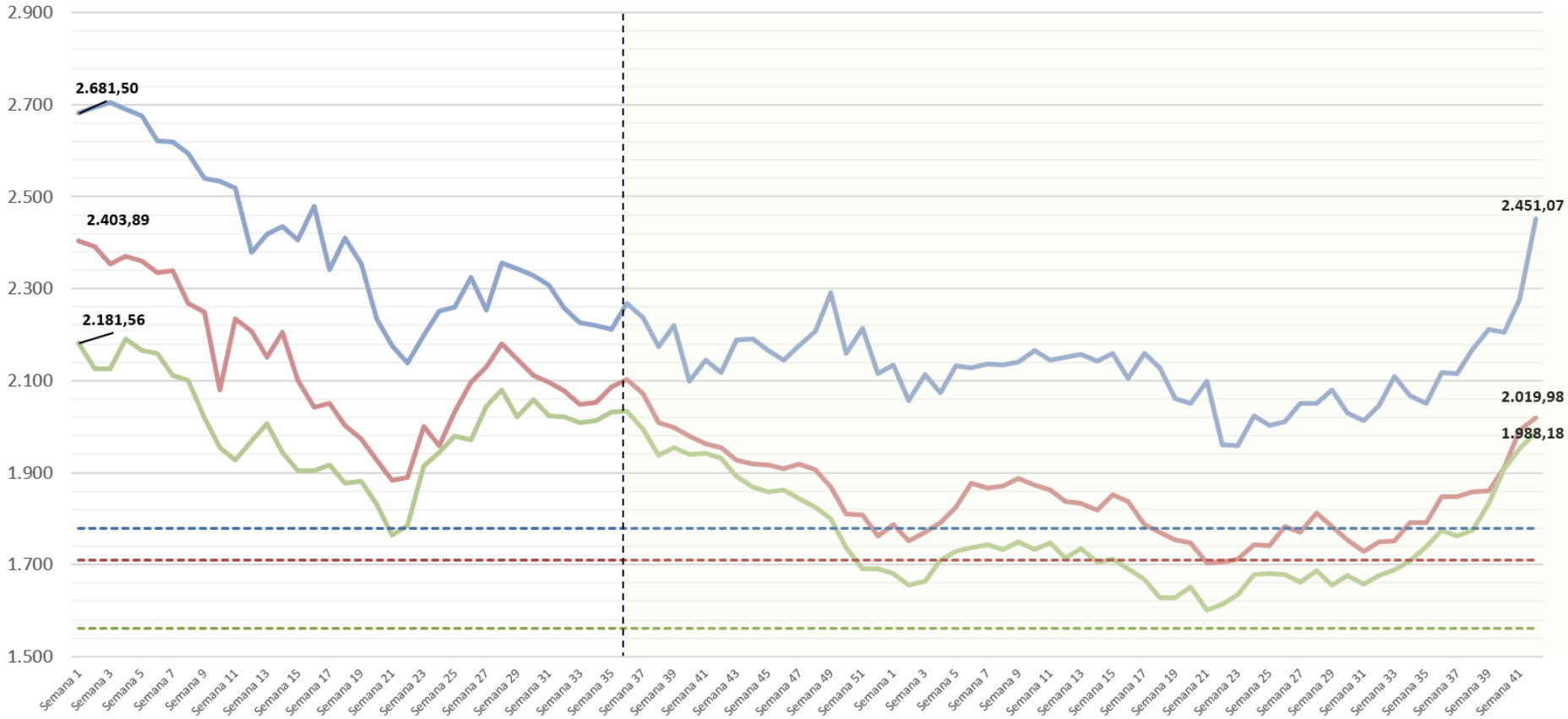




# Precios en origen. Evolución 2019 y 2020

Euros/t.

VIRGEN EXTRA      VIRGEN      LAMPANTE  
Alm p. Vextra      Alm p. Virgen      Alm p. Lampante 1º





# Precios en origen. Internacional – última semana

	<b>AOVE</b>	<b>AOV</b>	<b>AOL</b>
<b>ESPAÑA</b>	2,45 €/kg	2,02 €/kg	1,99 €/kg
<b>ITALIA</b>	3,84 €/kg	2,28 €/kg	1,58 €/kg
<b>GRECIA</b>	2,53 €/kg	1,83 €/kg	1,48 €/kg
<b>TÚNEZ</b>	2,15 €/kg	-	1,73 €/kg





**#SeminariosCoops**

**UN MAYOR EQUILIBRIO EN  
EL SECTOR DEL ACEITE DE OLIVA**

Estimaciones de Producción en España y  
en el Mundo



cooperativas  
agro-alimentarias  
España



# Stocks iniciales UE

Los stocks de partida a nivel UE descenderían **cerca de 193.000 t.** con respecto a los de la campaña anterior.

STOCKS INICIALES UE			
	2019/20	2020/21	Variación prevista
ESPAÑA	755.000	490.000	-265.000
GRECIA	14.700	41.800	27.100
ITALIA	0	55.600	55.600
PORTUGAL	0	900	900
RESTO UE	13.400	2.000	-11.400
<b>BALANCE STOCKS UE</b>			<b>-192.800</b>





# Estimaciones Producción. España

	Estimaciones 2020/21 CAE	Estimaciones 2020/21 Junta Andalucía	Variación (t.) vs Campaña anterior	Variación (%) vs Campaña anterior
ALMERIA / CADIZ / HUELVA	30.000	29.200	-1.002	-3%
CORDOBA	270.000	317.000	74.357	38%
GRANADA	140.000	125.000	20.509	17%
JAEN	531.978	670.000	135.742	34%
MALAGA	65.000	72.000	10.081	18%
SEVILLA	115.000	135.000	15.464	16%
<b>TOTAL ANDALUCÍA</b>	<b>1.151.978</b>	<b>1.348.200</b>	<b>255.150</b>	<b>28%</b>
ARAGON	10.000		-492	-5%
C. VALENCIANA	25.000		-844	-3%
CASTILLA LA MANCHA	125.000		56.680	83%
CATALUÑA	24.000		-11.726	-33%
EXTREMADURA	50.000		-12.959	-21%
MURCIA	14.000		2.351	20%
RESTO CCAA SIN DATOS	12.000		2.867	31%
España sin Andalucía	260.000	260.000	35.877	16%
<b>ESPAÑA</b>	<b>1.411.978</b>	<b>1.608.200</b>	<b>291.027</b>	<b>26%</b>





# Estimaciones Producción. Mundo

Al margen de España, los principales países productores descenderán notablemente

## PRODUCCIÓN MUNDIAL

	2019/20	Estimaciones 2020/21 (mínimos)	Estimaciones 2020/21 (máximos)	Variación según escenario de mínimos	Variación según escenario de máximos
ESPAÑA	1.125.000	1.400.000	1.600.000	275.000	475.000
GRECIA	275.000	200.000	240.000	-75.000	-35.000
ITALIA	365.000	250.000	270.000	-115.000	-95.000
PORTUGAL	141.000	90.000	120.000	-51.000	-21.000
TUNEZ	300.000	130.000	150.000	-170.000	-150.000
TURQUIA	225.000	130.000	180.000	-95.000	-45.000
MARRUECOS	145.000	140.000	140.000	-5.000	-5.000
<b>TOTAL</b>				<b>-236.000</b>	<b>124.000</b>
<b>TOTAL SIN ESPAÑA</b>				<b>-511.000</b>	<b>-351.000</b>





# Escenario en el que nos encontramos

- Los **stocks de partida** en la UE descienden unas **-193.000 t.**
- Según las distintas fuentes, la **producción en España** podría aumentar entre **+275.000 y +475.000 t.**
- La **producción fuera de España** podría disminuir entre **-350.000 y -500.000 t.**
- **España** podría representar entre un **45-50%** de la **producción mundial.**
- El **consumo mundial** se prevé siga en aumento.





cooperativas  
agro-alimentarias  
España