

LA IMPORTANCIA DE SUELOS SANOS EN LA AGRICULTURA ESPAÑOLA



CREDIBLE
EU carbon farming



cooperativas
agro-alimentarias
España

Koppert



Seguimiento del contenido de Carbono Orgánico en los suelos agrícolas de España

Joaquín Rodríguez Chaparro

Vocal Asesor en SG Planificación de Políticas Agrarias

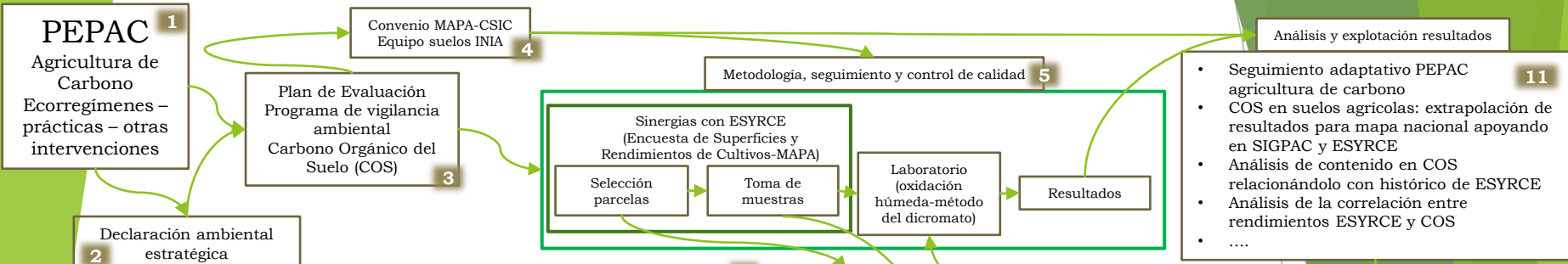
19 de octubre de 2023



MINISTERIO
DE AGRICULTURA, PESCA
Y ALIMENTACIÓN

U
23

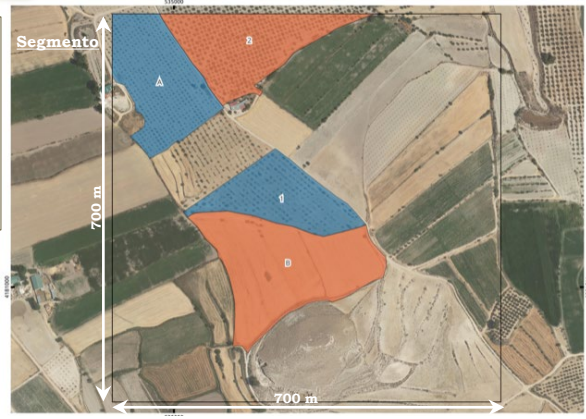
Seguimiento del contenido de Carbono Orgánico en los suelos agrícolas de España (bianual desde 2023 a 2029)



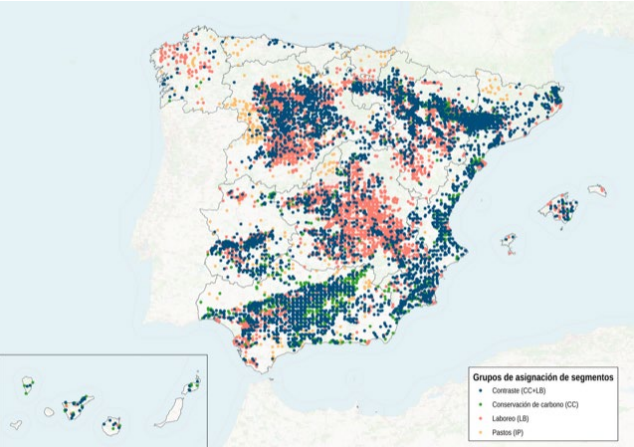
En cada segmento se selecciona un par de parcelas principal y, en su caso, otro alternativo considerando: tipo de cultivo (herbáceo o leñoso), sistema de cultivo (secano o regadío) y tipo de práctica de manejo del suelo (conservación de carbono o laboreo). El objetivo es el par principal, el otro se reserva para casos de problemas de acceso.



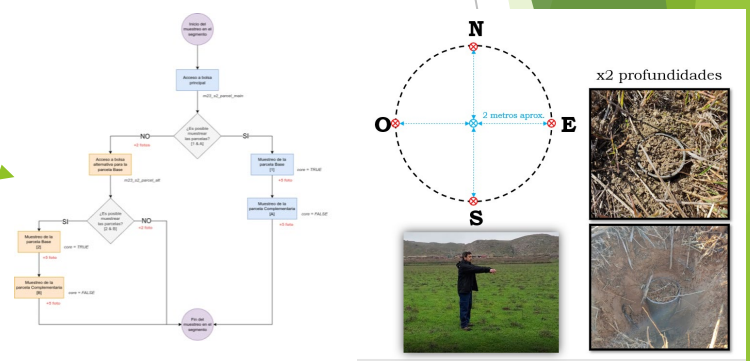
- A. Con alguna parcela con práctica de conservación de carbono (CC):
- Igual Tipo y Sistema / diferente Manejo de suelo (máximo contraste).
 - Igual Tipo / diferente Manejo y Sistema
 - Igual Sistema / diferente Manejo y Tipo
- B. Todo parcelas con laboreo (LB):
- Igual Tipo / diferente Sistema
 - Igual Sistema / diferente Tipo
- C. Pastos



	Segmentos	Parcelas
Andalucía	1.374	2.748
Aragón	906	1.812
Cantabria	5	10
Castilla y León	1.738	3.476
Castilla-La Mancha	1.670	3.340
Cataluña	598	1.196
Comunidad de Madrid	77	154
Comunidad Foral de Navarra	188	376
Comunidad Valenciana	376	752
Extremadura	451	902
Galicia	115	230
Islas Baleares	56	112
Islas Canarias	49	98
La Rioja	77	154
País Vasco	33	66
Principado de Asturias	23	46
Región de Murcia	264	528
Total a muestrear	8.000	16.000



9 Sinergia ESYRCE: se movilizarán 288 muestreadores de AGROSEGURO para la toma de Se les ha impartido un curso y se les ha facilitado, donde se explica cómo tomar muestras



El par de parcelas alternativo, se les ofrece a los muestreadores por si no pudiesen acceder al par principal. En cualquier caso, se les pide justificación y fotografía que lo apoye.

De cada parcela se tomarán 8 muestras de suelo que se embolsarán y etiquetarán por separado. Así, serán 128.000 las muestras de suelo a tomar.

10 La toma de muestras se realizará en dos periodos:

	Segmentos	Parcelas	
• Octubre - diciembre 2023	2.000	4.000	(2ª quincena oct)
• Enero - mayo 2024	6.000	12.000	(1ª quincena ene)

LA IMPORTANCIA DE SUELOS SANOS EN LA AGRICULTURA ESPAÑOLA



CREDIBLE
EU carbon farming



cooperativas
agro-alimentarias
España

Koppert



Muchas gracias

Joaquín Rodríguez Chaparro

jrodrigc@mapa.es

Vocal Asesor en SG Planificación de Políticas Agrarias



MINISTERIO
DE AGRICULTURA, PESCA
Y ALIMENTACIÓN

U
23