



**Gruppo AN**



# Historia

- ❑ **1910-** Federación Católico-social de Navarra
- ❑ **1942-** UTECO Navarra.
- ❑ **1979-** Agropecuaria de Navarra, s.coop. refundación
- ❑ **1994-** AN, s.coop.-socios fuera de Navarra
- ❑ **2000-** Grupo AN- Desarrollo agroindustrial.



# Modelo empresarial

El Grupo AN constituye un modelo de empresa de economía social:

- El agricultor y ganadero es un empresario.
- La cooperativa su empresa.

Responde al mercado atendiendo su demanda:

- Desarrollo Agroindustrial en empresas SA, SL, S.Coop.
  - Valor añadido para los productos de los socios.
  - Escalar en la cadena alimentaria.
  - Evitar riesgos comerciales.
  - Buscar agilidad con formas societarias mejores: costos/mercado.

Buscar máxima eficacia, eficiencia y competitividad.

- Cooperativa de primer grado con ganaderos: relación directa.
- Cooperativa de segundo grado con agricultores.
- Empresa diferentes fórmulas con el mercado.
- Trabajo con terceros para aprovechar estructuras.

**OBJETIVO: OBTENER BENEFICIOS**



# Normas básicas –socios–

- 1.- Entrada libre y voluntaria.
- 2.- Capital mínimo simbólico: 500 euros.
- 3.- No existen cuotas anuales.
- 4.- Secciones separadas EN:
  - 4 Centrales de Ventas.
  - 9 Centrales de Compras.
- 5.- Trabajar con terceros: REGLAS DE MERCADO.
- 6.- Capitalización por generación interna de recursos.
- 7.- Compromiso anual independiente de cada sección.
- 8.- Reparto de beneficios, por secciones, entre coop. comprometidas.
- 9.- Reparto de beneficios generales.
- 10.- Repartos en forma de capital rotativo.
- 11.- Intereses al capital.
- 12.- Salida libre recuperando capital.

# Organización

## Centrales de ventas

Cereales



720.000 Tn.

Frutas y Verduras



160.000 Tn.

Avícola



400.000  
pollos/semana

Porcino



3.800 cerdos  
cebados/semana

## Centrales de compras

### Suministros agrarios

- Fertilizantes: 160.000 tn.
- Semillas. 5 millones €
- Fitosanitarios. 8 millones €

### Suministros ganaderos

- Piensos: 160.000 Tn.
- Incubadora: 17 millones pollitos.
- Genética porcino.

- Carburantes: 80 millones de litros. 60 instalaciones.
- Seguros: 15.000 pólizas/Primas: 11,2 millones de €
- Repuestos. Tres tiendas. 4,4 millones € facturación.



# Base social del Grupo AN

## AN Es una cooperativa agropecuaria de 2º grado

- Asocia a 150 cooperativas de primer grado.
- Éstas agrupan a unos 23.000 agricultores y ganaderos.
- Se apoya en empresas participadas.

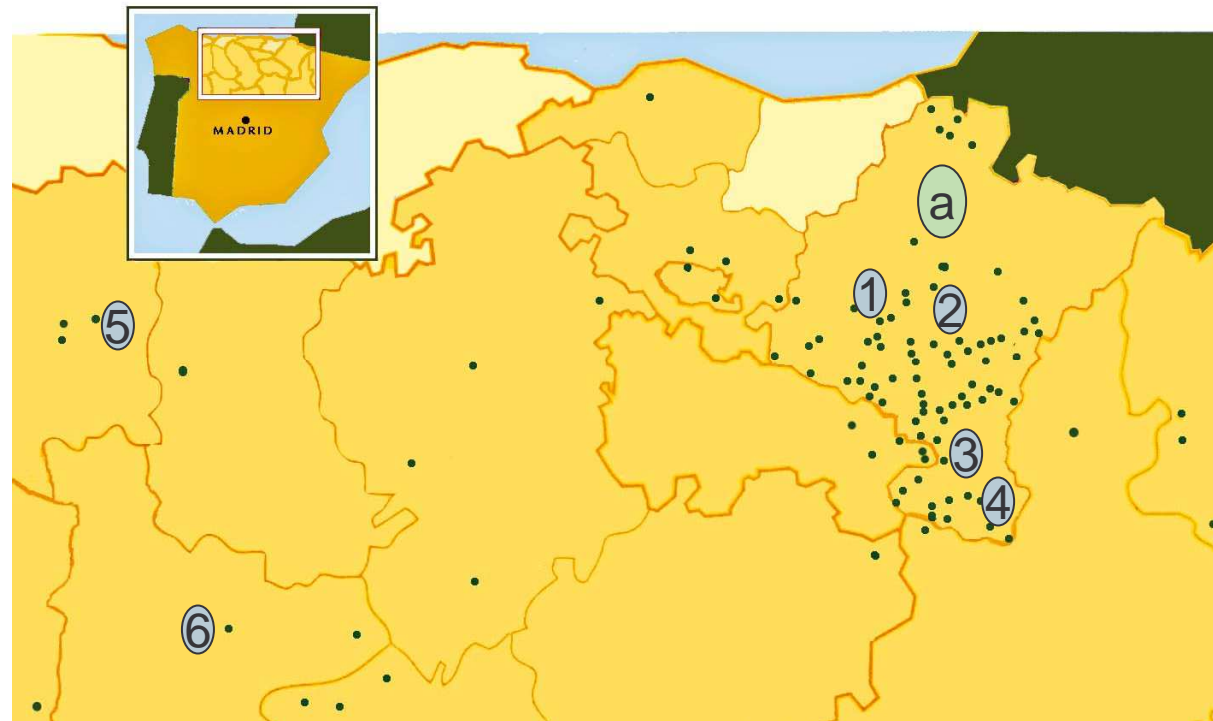
Opera como coop de primer grado en secciones ganaderas. Trato directo.

**-Socios en la mitad norte de España:** Navarra, Aragón, Castilla y León; La Rioja, P. Vasco.

a Sede Central:  
Tajonar.

### Delegaciones

- ① -Los Arcos.
- ② -Tafalla.
- ③ -Tudela.
- ④ -Fustiñana
- ⑤ -Valencia de  
Don Juan (León).
- ⑥ -Valladolid.



# CEREALES

- Avena:  
15.000 Tn.

-Alfalfa:  
10.000 Tn.

-Girasol:  
10.000 Tn.

-Guisante:  
5.000 Tn.

-Otros:  
5.000 Tn.

- Arroz:  
11.000 Tn



**CEBADA:**  
310.000 toneladas

Pienso: 220.000 Tn. (73%)  
Malta: 90.000 Tn. (27%)

**52**  
**Cooperativas**

**TRIGO:**  
290.000 toneladas

Panificable: 180.000 Tn. (62%)  
Pienso: 60.000 Tn. (20%)  
Fuerza: 50.000 Tn. (18%)



**MAÍZ:**  
75.000 toneladas

Pienso: 50.000 Tn. (66%)  
Glucosa y almidón: 25.000 Tn.

## Empresas Participadas:

- **Agroebro**  
**Aquitania**, SL.

- **Intermalta**, SA.

- **Cerespaña**,  
S.Coop.

- **Caceco**: Fábrica  
de Piensos de  
AN, s.coop.



# Frutas y Verduras

## Socios

- 48 cooperativas.
- 6.013 agricultores.
- 6.010 hectáreas

Producción total  
160.000 TONELADAS

## Apuesta por el Mercado Fresco

32% del volumen

## Nuevas gamas

En desarrollo.

## Distribución directa

Mayorista, minorista

- **Fresco:** Centros en Tudela, Fustiñana, Caparrosa y León.

**RIBECOOP**

*Tudeverde*

- Recepción.
- Clasificación.
- Envasado.
- Expedición

Fresco: **Ribecoop**

- **Industria:**  
Fábricas en  
Castejón,  
Andosilla,  
Aldeanueva,



-Red comercial: Conservas Danza, S.A.

-Marcas: Dantza, Beltoro, Kumix





# AVÍCOLA



## INCUBADORA



## PIENSOS



## GRANJAS



Rizana, s.coop.  
Coop. Instrumental  
Liquidación directa  
desde el Grupo AN

## CEREALES



## PRODUCTO



Coc&Coc,  
Sabes lo que comes.

## MATADERO



400.000 pollos/semana

## TRAZABILIDAD

Control de todo el ciclo

**PRODUCCIÓN:** 3.800 cerdos/semana

Genética



- **Cárnicas Cinco Villas. SA. Ejea.**
- **Cárnicas Pamplona. S.A.**

Carne Fresco:



**Tranformados:**

- **Monreal.**
- **Aguirre.**
- **Txoko.**

Embutidos:



- **Granja Belabarce, S.L. - Fresco.**



**Producción:**  
**Rizana,**  
**s.coop.**

Coop.  
Instrumental  
Liquidación  
directa desde el  
Grupo AN



# Suministros

## **AGRARIOS**

- Fertilizantes:** 160.000 tm.
- Semillas:** 5 millones €
- Fitos:** 8 millones €. S/C.

## **GANADEROS**

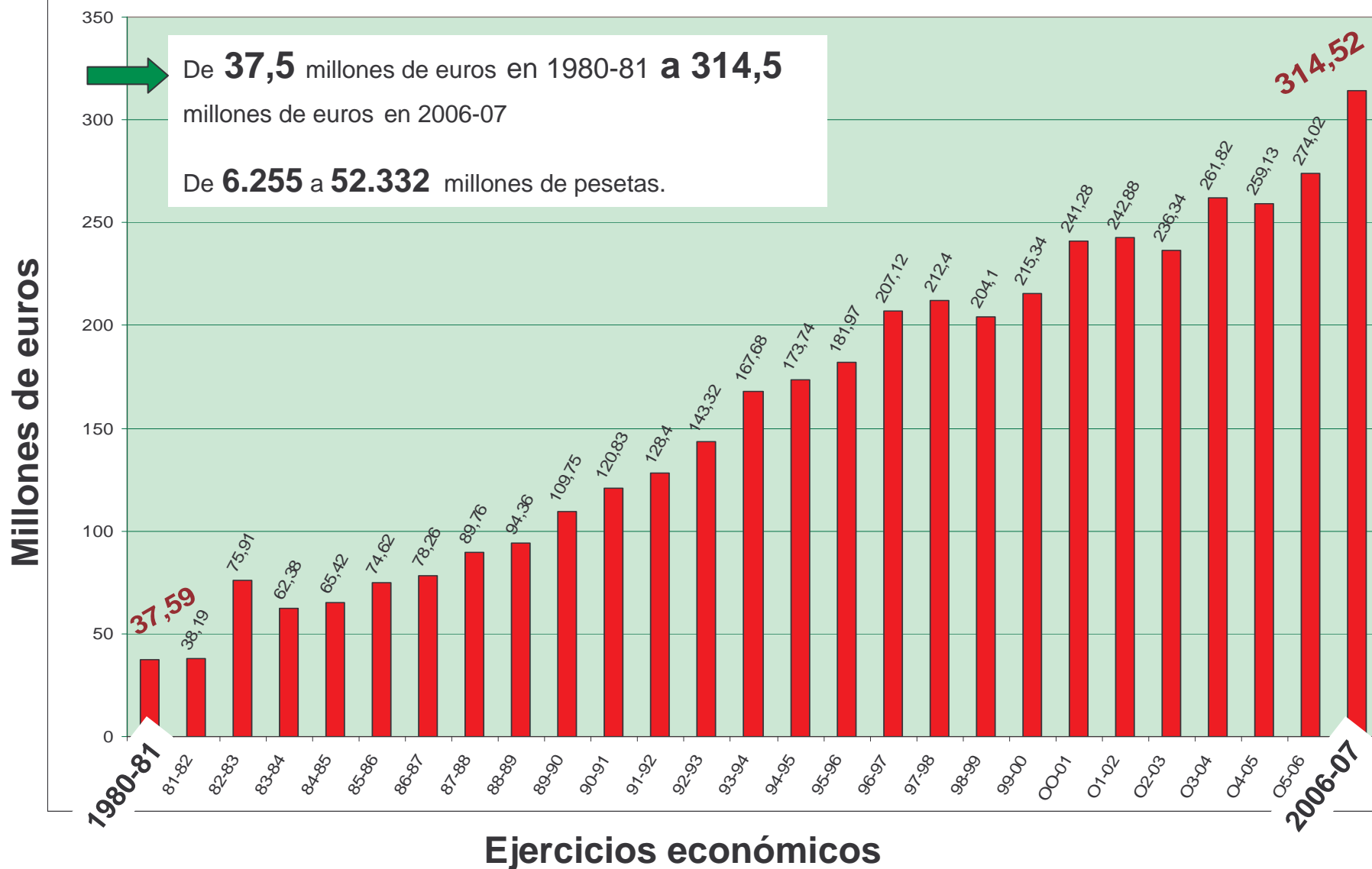
- Piensos Caceco:** 160.000 tm.
- Incubadora:** 17 millones pollitos
- Genética:** Gene + Ibérica

## **MIXTOS: SERVICIOS**

- Carburantes:** 80 millones de litros, 60 instalaciones, desarrollo UU.SS.
- Repuestos:** 3,7 millones €, tres tiendas, minitiendas coop. S/C.
- Seguros:** 1,6 millones €
  - Agrarios:** 15.000 pólizas, 11,2 millones primas.
  - Generales:** vehículos, hogar, personales, instalaciones. S/C.

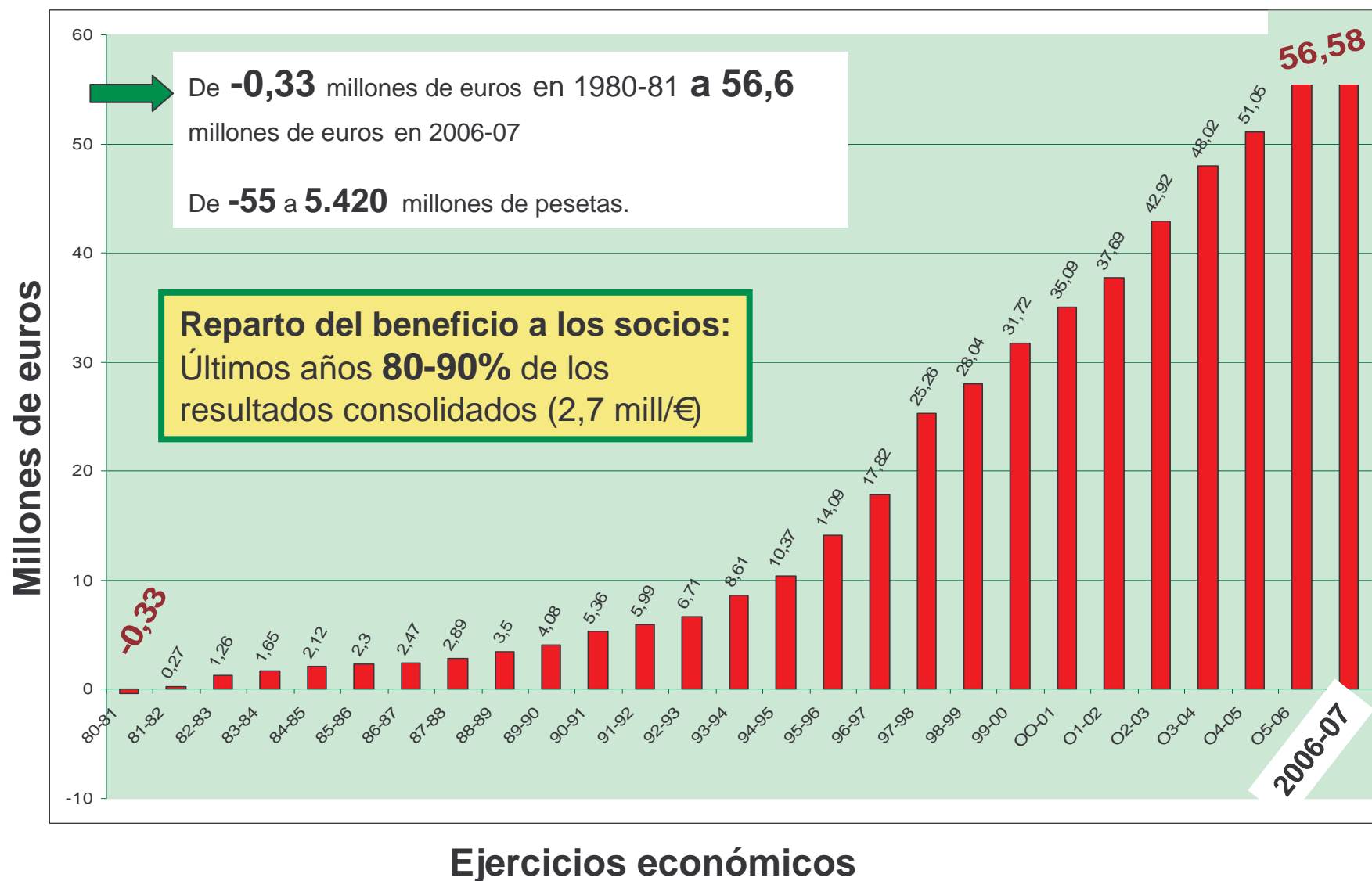
**Estructura, Transportes, Delegaciones, Administración...**

# Facturación: 314,5 millones €





# Recursos Propios: 56,6 millones €





# Perspectivas

## Tendencias

- Cambios agricultura y ganadería. Globalización.
- Cambios estructuras: fusiones, absorciones, ahorro costes.
- Cambios población activa: menos efectivos, mayores.
- Cambios políticos. PAC. Cambio Climático –bios-, C. Navarra.

## Plan Estratégico

- Adelantarse a los cambios y aprovecharlos como oportunidad.
- No quedarse quieto, porque lo de ayer es pasado y no sirve.
- Pegarse a las producciones de los socios.
- Empresa economía social. Verticalización, servicios, soluciones.

## ECONÓMICOS

- Necesidad de seguir generando recursos para
  - Responder a los proyectos y acometer nuevos
  - Asumir los compromisos. Devolver capital rotatorio a los socios (10 y 6 años)
  - Ser motores, dinamizadores del sector.

## SOCIALES

- Comunicación integral.
- Trabajamos para nuestra propiedad, las cooperativas socias.
- Trabajamos con ellos para satisfacer a los clientes y generar los recursos que necesitamos.
- Somos una herramienta, no una amenaza, que les da soluciones y mejora el trabajo.
- Sentimiento de pertenencia –trabajadores, socios, agricultores y ganaderos-.
- Con nuestra base social constituimos una empresa de economía social que no se deslocaliza.
- Somos una gran empresa, tanto como negocio como p/v personal, deben conocernos como tal.





# Plan Estratégico

- Elaborado en 2005 con una inversión inicial de 51 millones de euros.
- Horizonte 2008-09.

Pretende un **reposicionamiento en las secciones de ventas:**

- Cereales:** nuevos cultivos, biocombustibles, nuevas formas de gestión. Rentabilidad.
- Frutas y hortalizas:** atender clientes con apuesta por nichos de mayor margen:
  - Apuesta por el fresco: nuevos centros.
  - Acercarse al cliente final.
- Avícola.** Centro puntero en Europa y el Mundo.  
Ejecutado.
- Porcino.**  
Reestructuración.
  - Producción.
  - Empresas.

Donde no somos líderes:

-**Intercooperación.**

Negocios nuevos:

-Participación con  
**socios industriales**







# Empresa de servicios agrarios **MALKAITZ**

## **OBJETIVOS:**

- Permitir a los socios que puedan tener alternativas de cultivos viables económicamente.
- Atender a los clientes dándoles el producto que demandan.
- Encontrar nuevos nichos de negocio.

## **El Grupo AN asume la inversión:**

- Para contar con maquinaria de última generación.
- Imposible de amortizar por un solo agricultor.
- Imposible organizar el trabajo por parte de una cooperativa, porque no tiene masa crítica.

## **El Grupo AN pone el cliente y la organización**

- Contratos con las industrias congeladoras o conserveras.
- Programación de siembras, variedades y tratamientos.
- Programación, contratación y organización de cosecha: chóferes, mecánicos, ingenieros, laboratorio transportistas.

## **El Agricultor pone la parcela y el cultivo**

- Prácticas culturales siguiendo las indicaciones de los técnicos.
- Hacen todas labores menos cosecha: siembra, tratamientos, riego...
- Tiene un precio asegurado desde la firma del contrato.



# Malkaitz







# Malkaitz





# Centro Avícola Mélida

Inversión prevista:

14 millones €

Inversión ejecutada:

25 millones €

**RESULTADO:**  
**Centro Único**  
**Europa**



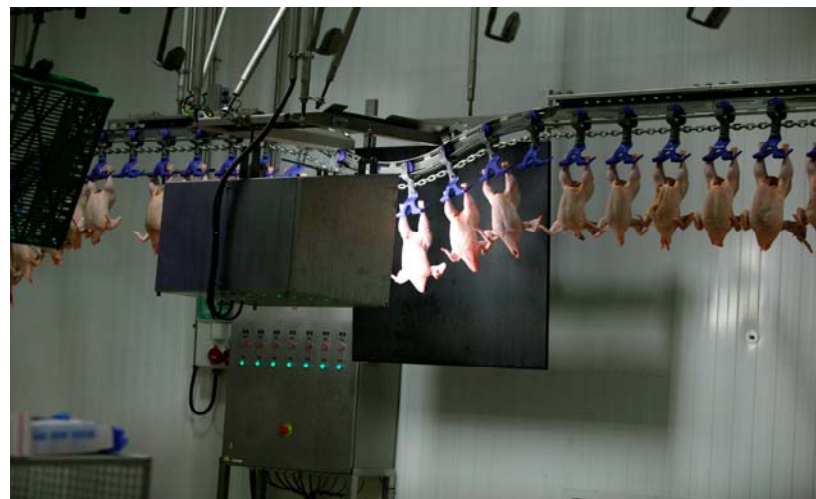
**Tecnología vanguardista: alemana, escandinava, holandesa, española**

**Procesa 10.500 pollos/hora.**

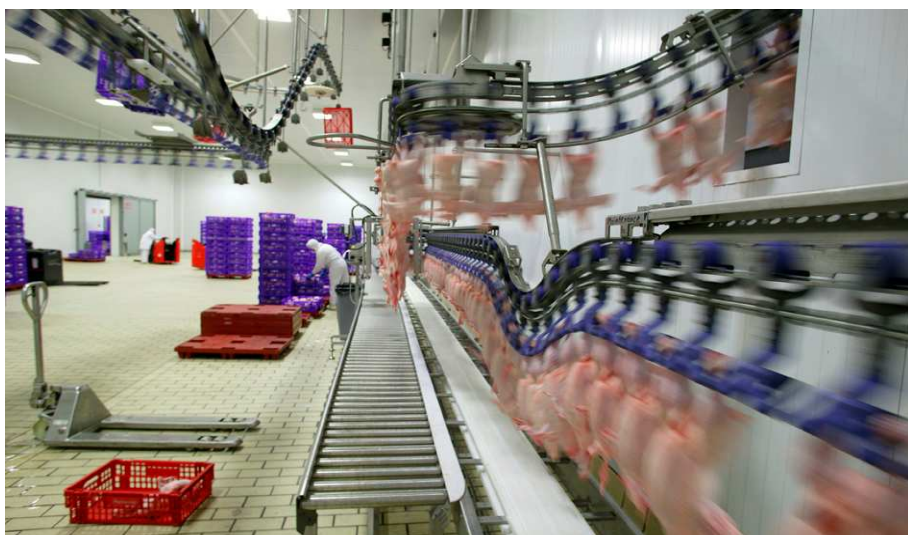




# AN Avícola Mérida, S.A.



Calidad objetivada: 4 fotos/pollo parametriza calidad por ordenador: despiece, entero, destrío



Bienestar animal: calidad total. Sala espera ultravioleta 22°C, salas 0°C.





# Centro Avícola Mérida



Tecnología de vanguardia que está  
Llevando al reposicionamiento  
avícola del  
Grupo AN en el mercado.

**Precios cliente sobre costes.**



De 35°C a 0°C en dos horas. Túnel de frío 3 km.





# Reordenación –Porcino–



Reordenar  
la producción  
propia para  
llevarla a la  
competitividad

- Participación 40% en matadero Cinco Villas, S.A.
- Aumento del 40 al 70% en la sala de despiece Granja Belabarce, S.A.







# Innovación –hortícola–



Espárrago certificado D.O. Navarra **fresco y pelado**  
Listo para cocer/freír/plancha y comer. No necesita manipulación





# Nuevas empresas –hortícola–

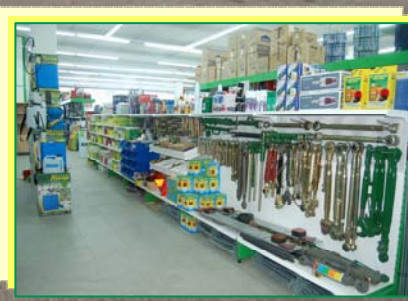
- Centex:** investigación.  
Con ITG, CNTA, Repsol, Acciona, Ingetean, Cener...
- Malkaitz:** servicios.  
Mejor posición clientes –congeladoras-, amortización desde Central.
- Línea Verde:** nuevas gamas.  
Cuarta y quinta gama con líderes italianos. Próxima primavera.
- Impala:** distribución mayorista y minorista. 16 tiendas Pamplona.







# Suministros: servicios



**Gasolinera**  
**Almacén fitos**  
**Repuestos**



**Tienda 1000m2**  
Ferretería, Liena Blanca,  
Pequeña maquinaria, jardín,  
Riego, plástico...  
Alimentación Grupo AN  
Mascostas





# Intercooperación: Servicios



**Ucogal y el Grupo AN abren la primera gasolinera cooperativa con todos los combustibles posibles de Castilla y León**

Gasolineras Compartidas:

- León.
- Segovia.
- Navarra.





# Intercooperación: Arroz

**Grupo AN posición minoritaria**, con producción en sus coop. socia en:

COOPERATIVAS	TONELADAS
-Arguedas	6.500
-Carcastillo	2.000
-Tudela	1.500
-Caparroso	1.000
-Valtierra	500
<b>Total</b>	<b>11.500</b>

**Unión con Aragón**, lo mismo que en otros temas existe asociación comercial con Anecoop –Valencia-, Agrox –Lérida-, Agrofit...

También, en sentido contrario, acuerdos para ganar posición en el mercado con Orvalaiz para la exportación de colza a Alemania, entrega en Francia, –año pasado, para Biocombustibles, subió precio considerablemente sobre ofertas del mercado interior.



# Grupo AN

**Grupo AN.** Campo de Tajonar s/n. 31192. Tajonar.  
Tel. 948 29 94 00. Fax: 948 29 94 20. E-mail: [an@grupoan.com](mailto:an@grupoan.com)  
[www.grupoan.com](http://www.grupoan.com)